



5年 組 名前( )

保護者サイン

教科	学習内容		チェック					
国語①	今回の学習	古典の世界						
	今回の宿題	音読、日記、プリントに『竹取物語』か『平家物語』の視写と自分の心に残っている場面を絵と文章で説明する						
	次回の学習	『竹取物語』か『平家物語』の暗唱の後、『きいて、きいて、きいてみよう』に入ります。お友達にどんなことをインタビューしたらよいかを、考えてきてください。						
国語②	今回の学習	応、勢、職、設、造、築						
	今回の宿題	漢字ノートに漢字テストの書きの答えを3回以上覚えるまで書く、漢字の学習の残り						
	次回の学習	再、講、総、製、混、燃						
算数	今回の学習	単元テスト、比例(p.30-33)						
	今回の宿題	ドリルp.11-12						
	次回の学習	偶数と奇数、倍数と約数(p.79-81)						
理科	今回の学習	人のたん生・母親のおなかの中での子どもの成長(p.56-59)						
	今回の宿題	ドリルの王様68p.70、自分が生まれたときのようすを家の人にきいてこよう(もし、母子手帳があったら持ってきてください)						
	次回の学習	人のたん生・母体のしくみ・たい児の大きさを感じよう(p.60-65)						
社会	今回の学習	単元テスト、寒い土地のくらし(教科書p.52-55)						
	今回の宿題	ドリルの王様4p.10						
	次回の学習	寒い土地のくらし(教科書p.56-61)						
行事など	7月4日 休校(Independence Day) 7月18日 夏季休業前登校日(短しゅく授業、学年集会)							
音読表	◎最高 ○いいね △もう少し ×がんばって	日	月	火	水	木	金	読んだ本の題名(何さつでも)
	気持ちをこめて読めた							
	大きな声で読めた							
	ゆっくり、はっきり読めた							
	聞いてくれた人のサイン(おうちの人、友達)							
その他	・来週はIndependence Dayのため休校です。宿題は、7月11日に出しましょう。 ・運動会で使ったはちまきを返さくしましょう。						保護者より	



西大和学園補習校五年  
漢字テストはんい

11	6月27日 配布 7月11日 テスト
①	反応 読 はんのう
②	期待に応える 読 きたいにこたえる
③	大勢 読 おおぜい
④	勢いがいい 読 いきおいがいい
⑤	職員室 読 しよくいんしつ
⑥	建設 読 けんせつ
⑦	会場を設ける 読 かいじょうをもうける
⑧	木造 読 もくぞう
⑨	建築 読 けんちく
⑩	関係を築く 読 かんけいをきずく

西大和学園補習校五年  
漢字テスト

名前	
⑪	じゅんけつしょう 書 準決勝
⑫	じゅんび 書 準備
⑬	たいふうにそなえる 書 台風 <sup>に</sup> 備える
⑭	せいかく 書 正確
⑮	みちをたしかめる 書 道 <sup>を</sup> 確かめる
⑯	きんぞく 書 金属
⑰	むちゆう 書 夢中
⑱	しょうらいのゆめ 書 しょうらいの夢
⑲	いしき 書 意識
⑳	ちしき 書 知識

読み

書き

10

名前

今日新しく習った漢字を、どのくらい記憶されたかな。

月 日 (土) 名前

①

--	--	--

②

--	--	--

③

--	--	--

④

--	--	--

⑤

--	--	--

⑥

--	--	--

六月二十七日

古典の世界

名前

]

竹取物語か平家物語の好きな方を正確に 視写してみてください。

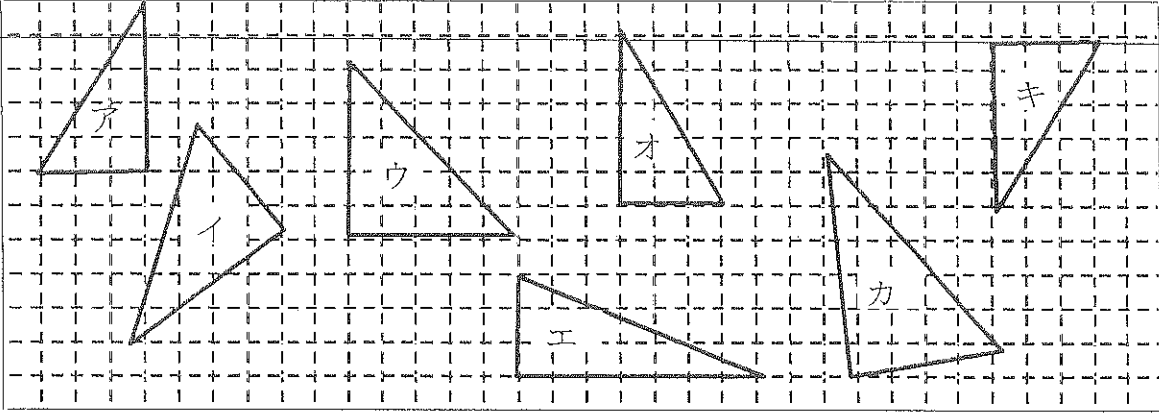

どの場面が好きですか？ どのような様子を 想像しましたか？ 絵と文章で説明してください。

# 単元テスト 2.

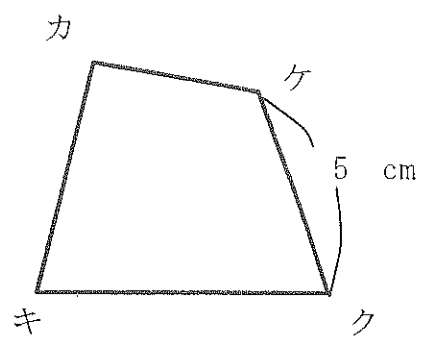
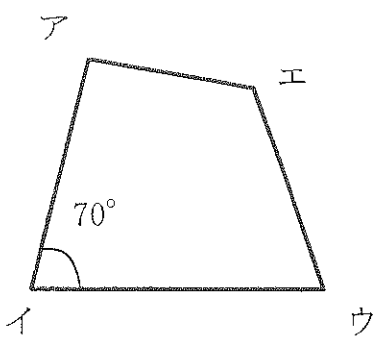
目標時間 5分

名前 \_\_\_\_\_ / 点

1 アと合同な三角形をすべて選びましょう。




2 下の2つの四角形は合同です。これについて次の問いに答えなさい。



- ① 頂点アに対応する頂点はどれですか。
- ② 辺アエに対応する頂点はどれですか。
- ③ 辺エウの長さは何cmですか。
- ④ 角キの大きさは何度ですか。



小数のわり算

# 単元テスト2

年  組  番

名前

1 ①～⑤まではわりきれぬまで計算し、⑥は商を一の位まで求め、あまりも出しましょう。

①

$$7.4 \overline{) 48.1}$$

②

$$8.5 \overline{) 5.1}$$

③

$$2.5 \overline{) 8}$$

④

$$0.6 \overline{) 2.61}$$

⑤

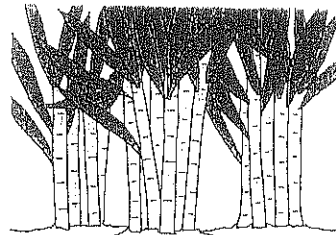
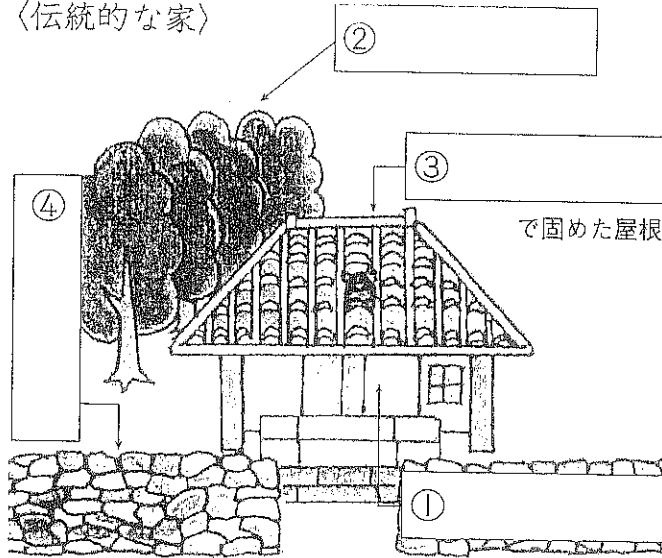
$$0.4 \overline{) 7.56}$$

⑥

$$7.6 \overline{) 542}$$

★ <sup>おきなわ</sup> 沖縄県で見られる様子について、あてはまる語句を  から選び、 に書きなさい。  
5点(1つ1)

〈伝統的な家〉



⑤の植物からは、ある調味料が作られるよ。

⑤  のさいばい



広い戸      シックい  
石がき      さとうきび  
ぼうふうりん  
防風林

＜読んで覚えよう＞

★ 2 沖縄県のくらしについて、あてはまる語句を  から選び、書きなさい。45点(1つ5)

- 1年を通してあたたかいが、(①) も多い。そのため、伝統的な家は(②) )や防風林で家の周りを囲んだり、(③) )で屋根を固めたりしている。最近では、(④) )づくりの家も多い。
- 冬でもあたたかい気候を生かし、あたたかい気候を好む(⑤) )や、ほかの地域では冬寒くて育てにくい、きくなどの(⑥) )や果物のさいばいがさかんである。
- 本州に比べると冬でもあたたかいことや、美しい海などの自然が多いことから、多くの(⑦) )がおとずれる。また、伝統文化や歴史が守られている。たとえば、伝統的なおどりの(⑧) )や、琉球王国のころの城をよみがえらせたものである(⑨) )が有名で、(⑨)は世界遺産に登録されている。

石がき      コンクリート      さとうきび      花      シックい      エイサー  
観光客      首里城      台風

◎ **ポイント** 沖縄県では、あたたかい気候や独自の文化を生かしたくらしをしている。



3

私の国

わたしたちの暮らしと国土  
日本の国土と気候

月 日

時間 10分  
名前

答え 93 ページ

50点

★ 次の地図中の地形の名前を [ ] から選び、 [ ] に書きなさい。

40点(1つ5)

山地・山脈  
 川  
 平野

石狩平野  
 庄内平野  
 越後平野  
 日高山脈  
 ①  
 ②  
 ③  
 ④  
 大阪平野  
 筑紫山地  
 筑後川  
 ⑤  
 ⑥  
 ⑦  
 ⑧  
 紀伊山地  
 吉野川  
 四国山地

- 赤石山脈
- 奥羽山脈
- 九州山地
- 中国山地
- 濃尾平野
- 関東平野
- 利根川
- 信濃川

②と⑤は川、③と⑥は平野だよ。それ以外は山地か山脈だよ。

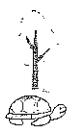
読んで覚えよう

★ 次の文の ( ) にあてはまる語句を [ ] から選び、書きなさい。 10点(1つ1)

- 日本の地形を見わたすと、(①) よりも (②) の方が多く、特に (②) は日本列島の (③) 部分にせばねのようになっている。
- そのため、南東からの季節風がふく夏は、(④) 側で雨が多く降り、北西の季節風がふく冬は (⑤) 側で雪や雨が多く降る。
- 日本は、春・夏・秋・冬という (⑥) があり、気候の変化に応じて衣服や食事などをくふうしてきた。また、5月から7月にかけて (⑦) という雨の多い時期が、夏から秋にかけては (⑧) が多くやってくる時期があるため、災害を防ぐくふうも行われている。
- 日本列島は (⑨) に細長いので、北と南で (⑩) のちがいが見られる。また、海ぞいや内陸といった場所のちがいで (⑩) は変わってくる。

日本海	つゆ(梅雨)	中央	気候	山地
太平洋	台風	南北	四季	平地

★ ポイント 日本は山がちな地形で、気候に地形が大きく関わっている。



①次の語句の読み方を書きましょう。(教科書52～55ページ)

1	十勝川	
2	白鳥	
3	熱気球	
4	二重まど	
5	農産物	
6	小麦	
7	作物	
8	種類	
9	風景	
10	加工	
11	表れ	
12	けい約農家	
13	大型	
14	作業	

②まとめ

十勝地方の人々は、( )土地と夏( )気候の特色を生かし、  
( )の農業機械を使って、( )に作物をさいばいしている。

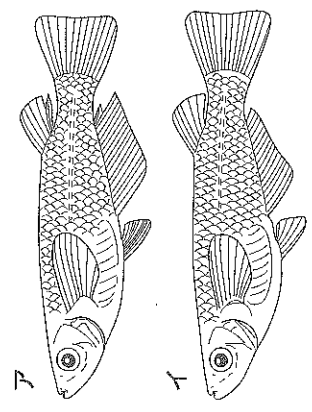
# 4 生命のつながり (3) メダカのたんじょう

名前 組

1 水そうでかっているメダカの体を観察しました。下の問いに答えなさい。

知識・理解 各5点×2

① 次の文は、おすとめすのどちらを表していますか。( )の中に書き入れなさい。

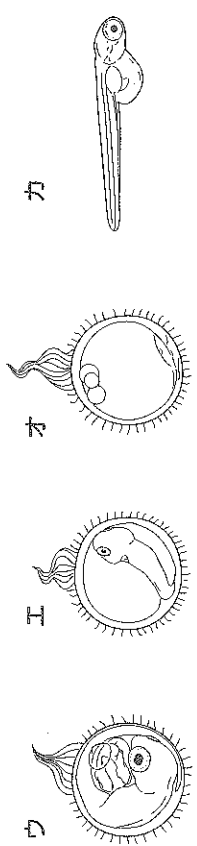


- ( ) ア しりびれが大きい、平行四辺形に近い。
- ( ) イ せびれに切れこみがある。

② アとイのどちらがめすですか。( )に書き入れなさい。 10点

2 メダカのたまごを観察しました。下の問いに答えなさい。

知識・理解



① たまごの育つ順に、上の図ウ〜カをならべかえて、( )に書き入れなさい。

各5点×20点

( ) → ( ) → ( ) → ( )

② たんじょうしたばかりの子メダカは、しばらくの間食べ物がなくても育つことができます。それはなぜでしょうか。

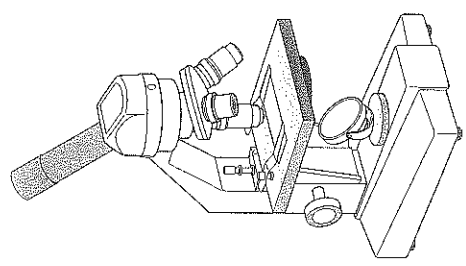
15点

( )

3 けんび鏡の使い方について、正しい順に ( ) の中に番号を書き入れなさい。

頂形 各5点×20点

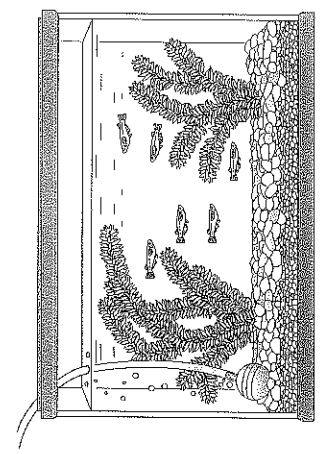
- ( ) 調節ねじを回し、ピントを合わせる。レンズの倍率を変える。
- ( ) 対物レンズをいちばん低い倍率にする。接眼レンズをのぞきながら、反しや鏡の向きを変えて、明るく見えるようにする。
- ( ) スライドガラスをステージの上に置き、見たいものがあな中央にくるようにする。
- ( ) 横から見ながら調節ねじを回し、対物レンズとステージの間をできるだけせまくする。



4 自然の池や小川にすんでいるメダカは、どんなものを食べているだろうか。下の説明文で、正しいものに○を、正しくないものには×を ( ) の中に書き入れなさい。

知識・理解 各5点×5

- ( ) メダカは、タニシを食べている。
- ( ) メダカは、小さい生物のミジンコなどを食べている。
- ( ) メダカは、何も食べない。
- ( ) メダカは、池や小川の底にある石やじゃりを食べている。
- ( ) メダカは、水の中に生えている水草などを食べている。



メダカは受精卵が変化して、子メダカとなった。

人の子どもが母親のおなかの中でどのように成長してたんじょうするのだろうか。

1. 次の動物は、生まれるときどんなすがたをしていますか。

イヌ

ブタ

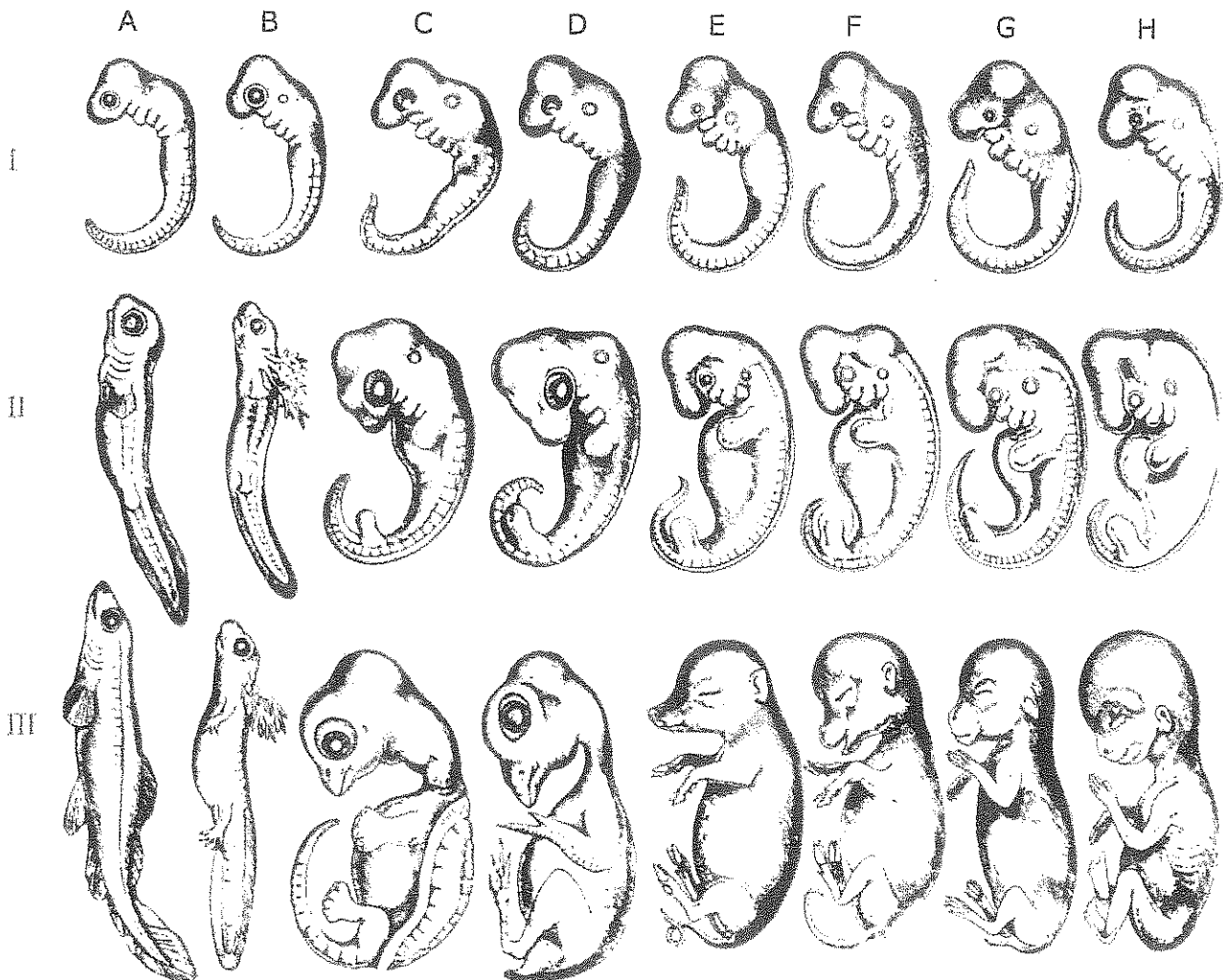
ネズミ

インコ

カメ

メダカ

2. 下の図の中に、人間の赤ちゃんがいます。どれでしょうか。



2. のイラストは、以下の動物のお母さんのおなかの中にいるときの成長のようすです。

A:サカナ B:サンショウウオ C:カメ D:ニワトリ E:ブタ F:牛 G:ウサギ H:ヒト

3. 2. のイラストの一番上のステージ I のもっと前は何だったと思いますか。

メダカの赤ちゃんのたんじょうを思い出して、考えてみましょう。

4. メスの卵子とオスの精子が結びついて命が始まります。これを何といいますか。

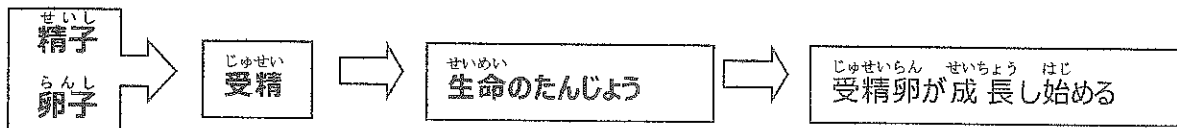
## 5. 動物のおすとめす

①おすとめすのつくられるもののちがい

(1) おす……<sup>たいたい</sup>体内で<sup>せいし</sup>精子をつくる。

(2) めす……<sup>たいたい</sup>体内で<sup>らん</sup>たまご(卵)をつくる。

②<sup>じゅせい</sup>受精……<sup>らん</sup>めすの卵と<sup>せいし</sup>おすの精子が<sup>むす</sup>結びつくこと。



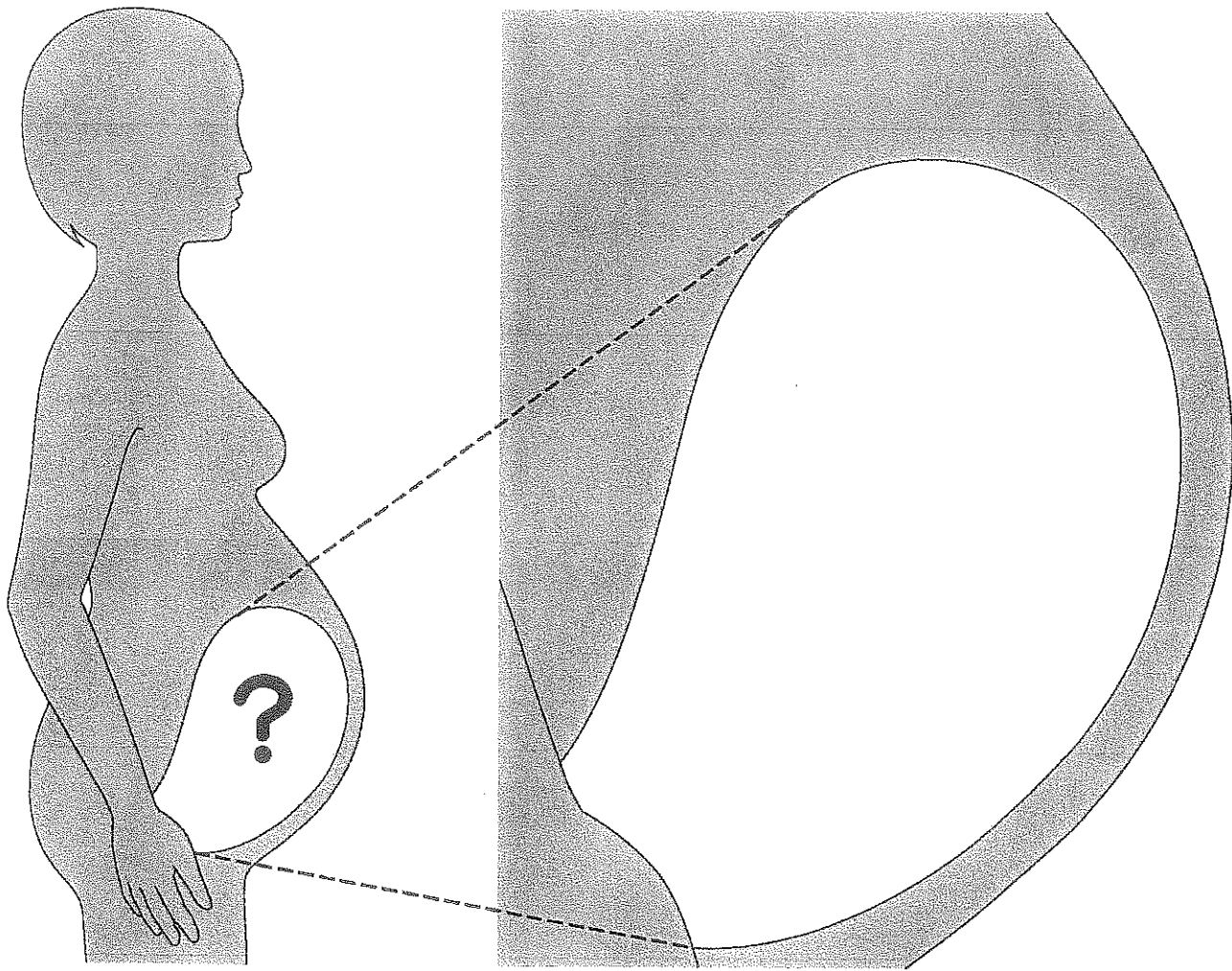
③<sup>じゅせい</sup>受精のしかたとうまれ方<sup>かた</sup>

(1) <sup>さかな</sup>魚やカエル……めすがうんだたまごにおすが<sup>せいし</sup>精子をかける。

(2) <sup>ちゅう とり</sup>こん虫や鳥……おすがめすの<sup>たいたい</sup>体内に<sup>せいし</sup>精子を送り、<sup>らん</sup>たまごをうむ。

(3) イヌやウマ……おすがめすの<sup>たいたい</sup>体内に<sup>せいし</sup>精子を送り、<sup>じゅせい</sup>受精した<sup>らん</sup>卵がめすの<sup>たいたい</sup>体内で<sup>そだ</sup>育ってからうまれる。

6. 生まれる前の子どもが、お母さんのおなかの中でどのようにしているのか、考えてかきましょう。



7. 母親のおなかの中での子どもの成長

母親のおなかの中にある、生まれる前の子どもがいるところを子宮しよきうという。

子宮しよきうの中うちにいる子どものことを胎児たいじという。

8. 胎児は、母親の子宮の中でどのように成長して生まれてくるのだろうか。

これまで学習したことなどから、予想しよう。

## 9. 人のたんじょう

### ① 次の世代に生命を残す準備

- (1) 男子…こう丸の中の精巣で ( ) をつくる。
- (2) 女子…卵巣で ( ) をつくり、子宮が発達する。

② 生命のたんじょう…男子から出される精子が、女子の体内で卵子と出会って ( ) し、この卵子が子宮内で成長する。

③ 受精した卵子…子宮で成長するとき、母親の体内で、( ) から ( ) を通して養分をもらいながら成長する。

④ 子宮の中の子ども…子宮の中の子どもは ( ) という水にとり囲まれていて、水の中にういたような状態になっているので、外からうけるしょうげきから守られている。

④ 受精した卵子が子宮内で育つようす (教科書p.58-59の図を見ながら書きなさい。)

- (1) 受精した卵子…
- (2) 受精後4週間…
- (3) 受精後9週間…
- (4) 受精後20週間…
- (5) 受精後38週間…

(6) たんじょう…あかちゃんは自分で呼吸をし、母親から乳をもらって生きていく。

※へそのおはうまれたあとは不要になる。へそはへそのおがとれたあとである。