



西大和学園補習校 中学部

国語 1 科

6月13日の連絡

8年

さんへ

※今日の学習内容

「熟語の構成」P54

※今日の宿題

- ・音読「やさしい日本語」
- ・漢字707の「熟語の構成」
- ・7-7P21
- ・短歌の創作 しめきり 6/27
- ・書き字し P40~41. 7行目まで (「やさしい日本語」の予習の777まで)

※来週の予定

「やさしい日本語」  
(運動会の次の週)

※連絡事項

- ・短歌の創作 6/27まで
- ・次週は運動会です

8年国語「熟語の構成」テスト問題

氏名( )

漢字を二字組み合わせた熟語では、  
二つの漢字の間に意味の上で、次  
のような関係があります。

ア 反対や対になる意味の字を組み合わせ  
たもの。(例：強弱)

イ 同じような意味の字を組み合わせたも  
の。(例：進行)

ウ 上の字が下の字の意味を説明(修飾)し  
ているもの。(例：直線)

エ 下の字から上の字へ返って読むと意味  
がよくわかるもの。(例：閉会)

オ 上の字が下の字の意味を打ち消してい  
るもの。(例：非常)

次の熟語は、右のア～オのどれにあたるか、  
記号で答えなさい。

- |      |       |
|------|-------|
| 1 縦横 | 6 不純  |
| 2 古城 | 7 洗車  |
| 3 閉店 | 8 死亡  |
| 4 除去 | 9 牛乳  |
| 5 未熟 | 10 難易 |

漢字を二字組み合わせた熟語では、  
二つの漢字の間に意味の上で、次  
のような関係があります。

ア 反対や対になる意味の字を組み合わせ  
たもの。(例：強弱)

イ 同じような意味の字を組み合わせたも  
の。(例：進行)

ウ 上の字が下の字の意味を説明(修飾)し  
ているもの。(例：直線)

エ 下の字から上の字へ返って読むと意味  
がよくわかるもの。(例：閉会)

オ 上の字が下の字の意味を打ち消してい  
るもの。(例：非常)

次の熟語は、右のア～オのどれにあたるか、  
記号で答えなさい。

- |      |       |
|------|-------|
| 1 就職 | 6 翌週  |
| 2 国宝 | 7 不孝  |
| 3 寒暖 | 8 洗顔  |
| 4 無難 | 9 開閉  |
| 5 尊敬 | 10 映写 |

漢字を二字組み合わせた熟語では、  
二つの漢字の間に意味の上で、次  
のような関係があります。

ア 反対や対になる意味の字を組み合わせ  
たもの。(例：強弱)

イ 同じような意味の字を組み合わせたも  
の。(例：進行)

ウ 上の字が下の字の意味を説明(修飾)し  
ているもの。(例：直線)

エ 下の字から上の字へ返って読むと意味  
がよくわかるもの。(例：閉会)

オ 上の字が下の字の意味を打ち消してい  
るもの。(例：非常)

次の熟語は、右のア～オのどれにあたるか、  
記号で答えなさい。

- |      |       |
|------|-------|
| 1 洗面 | 6 善良  |
| 2 難易 | 7 不幸  |
| 3 未刊 | 8 取捨  |
| 4 班長 | 9 在宅  |
| 5 温暖 | 10 特権 |

後の□の中から漢字を選んで、  
次の意味にあてはまる熟語を作り  
なさい。答えは記号で書きなさい。

例) 本をよむこと。(読書) シサ

- とても大切であるように。
- うれしい知らせ。
- 非常にいそぐこと。
- 品物をならべて人に見せること。
- まじめにつとめを果たすさま。

ア 報	イ 示	ウ 朗	エ 重
オ 急	カ 実	キ 玉	ク 忠
ケ 展	コ 貴	サ 書	シ 読

後の□の中から漢字を選んで、  
次の意味にあてはまる熟語を作り  
なさい。答えは記号で書きなさい。

例) 本をよむこと。(読書) シサ

- けがをすること。
- まじめで真心がこもっていること。
- 物ごとのよい悪いを考えて述べること。
- 機械などを動かすこと。
- 持っている方を十分に出すこと。

ア 揮	イ 作	ウ 負	エ 実
オ 傷	カ 批	キ 誠	ク 判
ケ 発	コ 探	サ 書	シ 読

後の□の中から漢字を選んで、  
次の意味にあてはまる熟語を作り  
なさい。答えは記号で書きなさい。

例) 本をよむこと。(読書) シサ

- よその家をたずねること。
- ものごとをおおれない心。
- 卒業した学校がおなじであること。
- ひろげて大きくすること。
- 内部にとり入れること。

ア 張	イ 吸	ウ 度	エ 問
オ 惑	カ 脚	キ 同	ク 拡
ケ 訪	コ 取	サ 書	シ 読

( ) 年 氏名 ( )

※おくりがなも書きましょう。2回ずつ練習しましょう。

- ① サンガク地帯。
- ② 飛行機にトウジヨウする。  
※おさわいとしあわせ
- ③ カフクは交互にやってくる。
- ④ ケイチヨウとは祝うことと人の死を  
いたむことである。
- ⑤ ライマイがとどろく。  
※勢を絶たうつすこと
- ⑥ 東京に都をセントする。  
※星のあやいこと
- ⑦ シユンソクな馬。
- ⑧ タボウな毎日を送る。  
※人の顔を描いた絵
- ⑨ シヨウゾウガを描く。
- ⑩ 美辞レイクをならべたてる。
- ⑪ シユウとはめすとおすのことだ。
- ⑫ かれはとてもユウシユウだ。
- ⑬ ニチボツまでに家に帰ろう。
- ⑭ かれの家はケンギヨウ農家だ。
- ⑮ P.V校は濃いきりに包まれる。  
※物事の正しいこと
- ⑯ 社会のチツジヨを大切にする。  
※適切であること
- ⑰ その考えはダトウだ。
- ⑱ キドアイラクの豊かな人。
- ⑲ シップウジンライの勢いでかけぬける
- ⑳ ゲイインバシヨクして体をこわす。

①		
②		
③		
④		
⑤		
⑥		
⑦		
⑧		
⑨		
⑩		
⑪		
⑫		
⑬		
⑭		
⑮		
⑯		
⑰		
⑱		
⑲		
⑳		







西大和学園補習校 中学部

<教科名> 国語2

6月13日の連絡

8年

きょう がくしゅうないよう  
※今日の学習内容

(新出漢字) メディアと上手に付き合いのために、気になる「あの人」を探そう  
(の理解) 旅の絵描き(1) より (プリント No.10)  
(7-7 P18, 19, 20, 21) 惨～紺まで

きょう しゅくだい  
※今日の宿題

次週にね漢字の確かめテストの練習(プリント5枚/2枚提出)  
漢字学習 P20, 21, 22.①～④, 23①～④

※6月27日の予定

旅の絵描き(2) 新出漢字(施～奇)  
7-7 P20, 21～P22, 23.

れんらくじこう  
※連絡事項

6/27.漢字テストは、6/6に習った新出漢字(プリントNo.9)の書き、  
6/13(本時)に習った新出漢字(プリントNo.10)の読み







国語 2. 宿題 6/13/2015 答え合わせをしよう。

西大和学園補習校 八年 漢字テスト(書き)	
名前	
①	ほんが むらじゆにならふ。
②	だんごを とり。
③	かどあらいを あらわす。
④	けしきを むらじゆを ましめる。
⑤	じぶんのいしを はしりやうだ。
⑥	しし ふんじゆのかやく 獅子
⑦	げいじんはしんを しなす。 を しなす。
⑧	せんじゆを ひらきかき。
⑨	うめのはなを ひらきかき。
⑩	せんじゆを ひらきかき。 せんじゆ。

6月27日テスト

西大和学園補習校 八年 漢字テスト(書き)	
名前	
⑪	ぎじゆを みがく。
⑫	いせを ひらきかき。
⑬	あかを ひらきかき。
⑭	なかのふしを しなす。
⑮	しんじゆを ひらきかき。 かまれる。



国語②

西大和学園補習校 八年 漢字テスト(書き)	
名前	
①	さんかくちたしをあらわす。
②	くまのくににまいたまごのたまご
③	かぶくをうらなす
④	けいさつをきかせる。
⑤	うまがたをあらわす
⑥	くまのくににまいたまご
⑦	うまをあらわす。
⑧	たけをきかせる。
⑨	そふのうらなす。
⑩	まじりくをあらわす

6月13日テスト

西大和学園補習校 八年 漢字テスト(書き)	
名前	
①	しゆんをけいする。
②	ゆいゆいはまにまいたまご
③	にちごがはまをあらわす。
④	けんせいのうかがふ。
⑤	うまがたをあらわす。
⑥	
⑦	
⑧	
⑨	
⑩	



西大和学園補習校 中学部

8年数学

6月13日の連絡

8年

さん

※今日の学習内容

小テスト (先週学習した範囲)  
教科書 p 42 ~ 44 連立方程式の利用

※今日の宿題+

ワーク p 28, 30, 31

※次週の予定

教科書 p 44 ~ 45 連立方程式の利用

※連絡事項

再来週、本日の授業内容についての小テストを行います。

## 小テスト 2章—4

① 次の計算をなさい。

$$x^2 \times (-3y)^2 \div \frac{xy}{3}$$

② 次の連立方程式を解きなさい。

$$(1) \begin{cases} 2(x+6)=4y \\ -4x+3y=4 \end{cases}$$

$$(2) \begin{cases} \frac{x}{3} - \frac{y}{4} = 1 \\ 2x - y = 10 \end{cases}$$

$$(3) \begin{cases} x + 2y = 4 \\ 0.5x + 0.2y = -2 \end{cases}$$



西大和学園補習校 中学部	
理科	6月13日の連絡
年	さん

※<sup>きょう</sup>今日の<sup>がくしゅうないよう</sup>学習内容

教科書 (サイエンス2) p 4~10 細胞とはどのようなものか

※<sup>きょう</sup>今日の<sup>しゅくだい</sup>宿題

ワーク (理科の学習2) p 2, 3

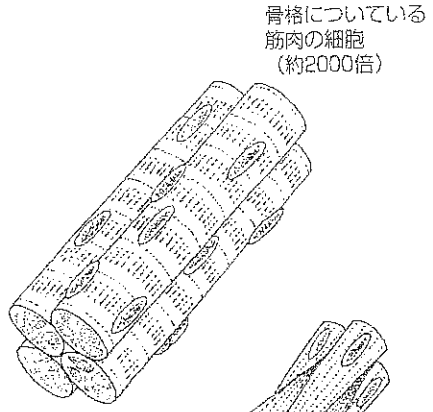
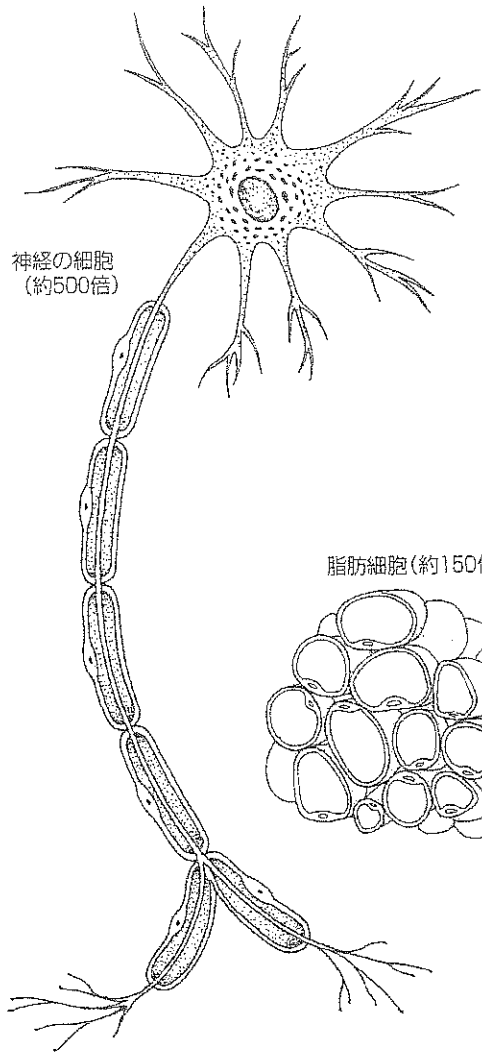
※<sup>じしゅう</sup>次週の<sup>よてい</sup>予定

教科書 (サイエンス2) p 11 食物の消化  
細胞の観察と消化の実験

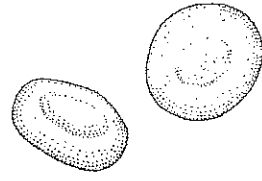
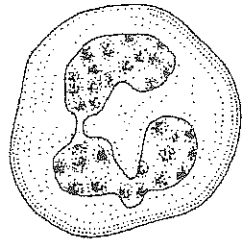
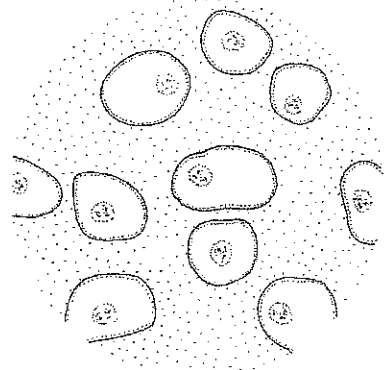
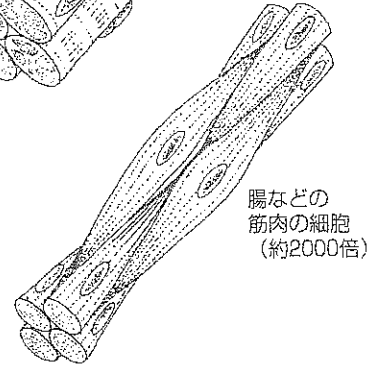
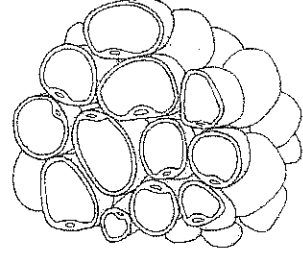
※<sup>れんらくじこう</sup>連絡事項

8, 9年生:サイエンス2の教科書を持ってきてください。  
7年生:サイエンス2の教科書を貸出します。

ヒトの体のいろいろな細胞



脂肪細胞(約150倍)



サイエンス2 単元1 生命：動物のくらしやなかまと生物の変遷

1章 生物の体をつくる細胞 (教科書 p 4~8)

・植物の体も動物の体もたくさんの細胞からできている。

人間の細胞： \_\_\_\_\_ 個

一日に入れ替わる細胞の数 = \_\_\_\_\_ 個

(1分間に \_\_\_\_\_ 個、1秒間に \_\_\_\_\_ 個の細胞が死んで新しく作られる。)

・細胞によって入れ替わる速度が異なる。

舌、胃、腸の細胞 =

眼の角膜 =

皮膚の細胞 =

赤血球 =

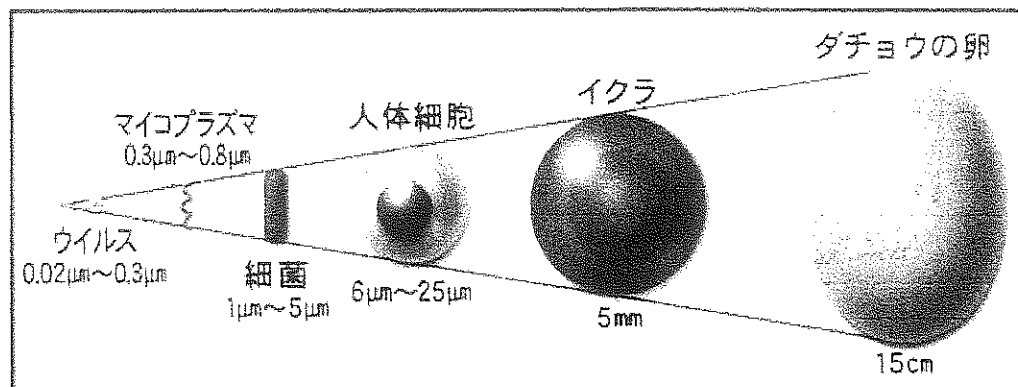
肺、肝臓 =

骨 =

筋肉 =

心臓、脳 =

・細胞によって大きさも形もいろいろである。







西大和学園補習校 中学部

<教科名> 社会

6月13日の連絡

7-9年

きょう がくしゅうないよう  
※今日の学習内容

教科書 P.52~61

きょう しゅくだい  
※今日の宿題

- 。教科書 P.62~64の音読と語句ノート作成
- 。問題集地理 P.32~37

※ 6月21日の予定

教科書 P.62-69

れんらくじこう  
※連絡事項