

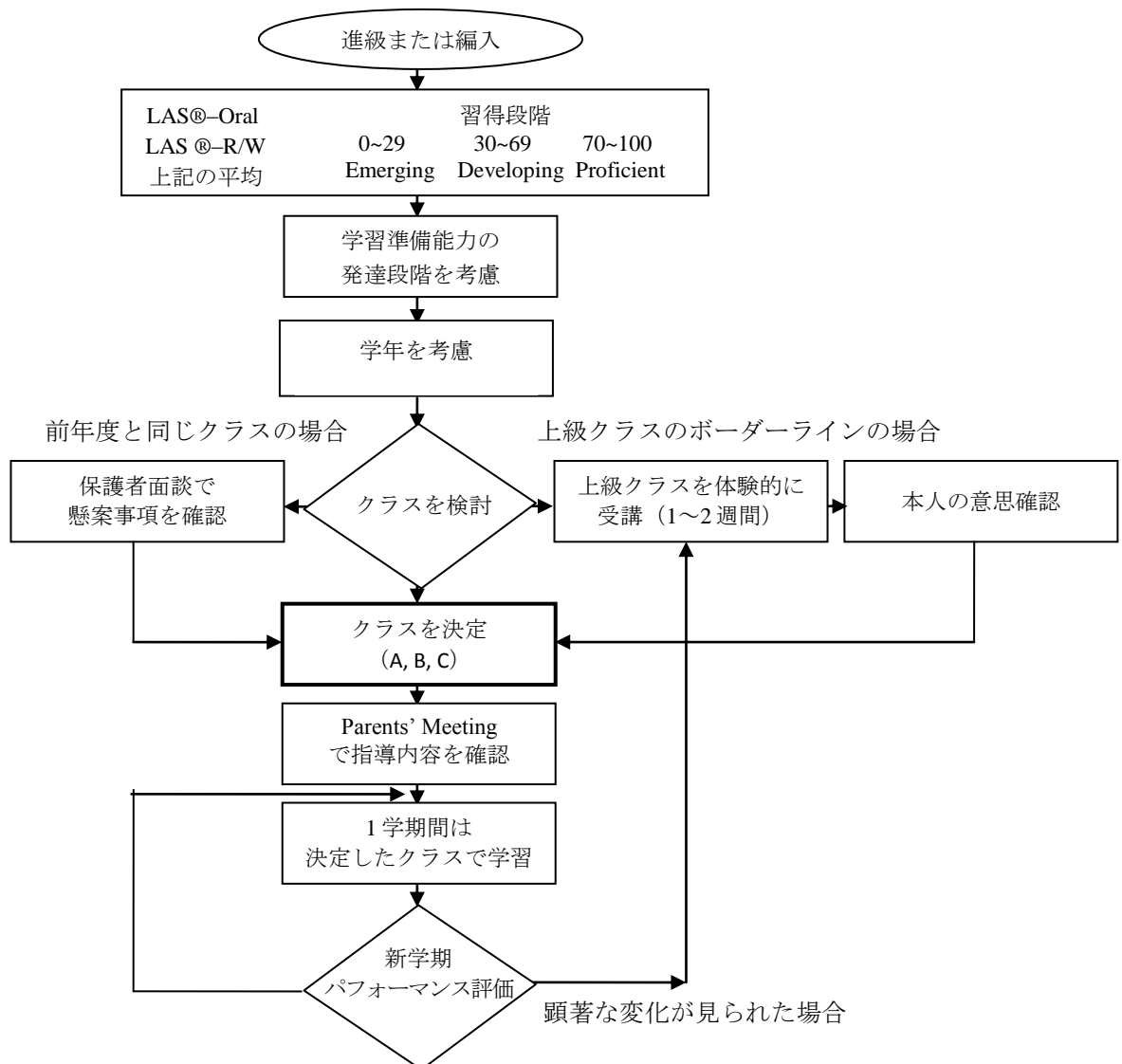
ELD クラスプレースメントの手続きについて

ELD プログラムは英語四技能（読む・書く・話す・聞く）の習得・発達段階を生かして、英語力を段階的に育成するように構成されたカリキュラムです。本校では、特に児童生徒の多様なニーズに合うように、手続きを行っています。

本校では、新年度開始時に LAS®(Language Assessment Scales) by McGraw Hill を活用して、児童生徒の四技能を検定し、クラス編成を行っています。語彙、構文力、表現力などの力を LAS®-Oral で、言語習得度、読解力、文法、活用法については、LAS®-R/W で検定し、3つの習得段階に分けます。

更に、学習準備能力の発達段階と学年を考慮し、最後に適切な学習ができるクラスサイズであるかどうかを検討し、第1～3学年・第4～6学年・第7～9学年をそれぞれ3クラスに編成しています。

下記のチャートは、それぞれの子もたちの言語そして学習の発達段階に適した教材で、継続して効果的に英語を習得していくことができるよう計画された、ELD クラスのプレースメントの仕組みです。



Process of ELD Placement

The English Language Development (ELD) program is designed to assist and encourage students of all levels of English. The curriculum has been implemented to provide for the diversity of our students.

The LAS® (Language Assessment Scales) by McGraw Hill is designed for classroom placement. It fully assesses all four language areas: listening, speaking, reading, and writing. The LAS®-Oral measures speaking and listening skills. It includes using vocabulary, forming sentences, and comprehending situational contexts. The LAS®-R/W measures reading and writing skills. It assesses the following: Reading Comprehension, Mechanics, and Usage. The LAS® scores for 1st through 3rd grades reflect level 1 exams; 4th through 6th grades reflect level 2 exams; 7th through 9th grades reflect level 3 exams.

In addition to the LAS® evaluation, we take careful consideration of students' readiness, grade level, and appropriate size of classes before we determine each student's placement. Finally, we divide first through third graders, fourth through sixth graders, and seventh through ninth graders into three classes.

The following chart illustrates the process of assessment and placement, and is responsive to the educational needs of our students.

