



# すたーとらいん

西大和学園補習校 アーバイン校 第一学年通信

発行日：2015年9月12日 第16号

発行者：堀川 きさ

今日のまとめテストに向けてのご協力をありがとうございます。子どもたちは、これまでの学習を活かして力を発揮してくれました。採点が終わり次第返却ですが、間違えても「失敗は成功のもと」です。しっかり間違え直しをして、復習をしておきましょう。前期終業式（10月10日）にお渡しするの通知表の評価は普段の様子、まとめテスト、小テストやノート等、各学年の目標に照らし合わせて行います。

来週から、「かけるかなテスト」（漢字とカタカナのテスト）が始まります。こちらにつきましては、別紙をご確認ください。

## 今週の学習

国語①	○ 前期まとめテストと「ひらがなあつまれ」プリントをしました。（提出の必要はありません。） →お休みしたお子さんは、テストをやって来週「テストだけ」提出です。
算数	○ 前期まとめテストと色ぬりシート（提出の必要はありません。）をしました。 →お休みしたお子さんは、テストをやって来週「テストだけ」提出です。
国語2	○カタカナ「ボ」「ン」                      ○漢字「小」「一」「二」 →お休みしたお子さんは、ご家庭で取り組み、来週提出してください。
生活	○自分の好きな本の絵を描き、皆の前でその本の紹介をしました。 いろいろな本が紹介されました。

## 今週の宿題

国語	①ドリルの王様 26 (P38) ②指定音読カード
算数	①算数ドリル 43 ②計算カード たし算①、ひき算①
指定音読カード	指定音読①：国語教科書P80はじめてからP81 最後まで 指定音読②：国語教科書P82はじめてからP83 最後まで 指定音読③：国語教科書P84はじめてからP86 6行目まで 指定音読④：国語教科書P86 7行目からP88 最後まで

<9月19日の予定>

国語1	国語2	算数	生活
「かけるかな」テスト 「ゆうやけ」	漢「三」「四」「五」「六」 カ「ケ」「ツ」「ト」	「どっちがおおい」 「3つのかずのけいさん」	「秋の歌」

<お知らせ>

テストを受けられなかったお子さんは、保護者の方の監督のもと、取り組み、次週持たせて下さい。

<お願い>

まだ日中暑い日が続きます。教室内はエアコンがかかっている為、肌寒い時があるのでジャケット、カーディガンなどを持たせてください。



かけるかな

Blank box for student name

①

け ー けい ー けい ー けい ー けい ー けい ー けい ー

②

けい ー けい ー けい ー けい ー けい ー けい ー けい ー

③

けい ー けい ー けい ー けい ー けい ー けい ー けい ー

④

けい ー けい ー けい ー けい ー けい ー けい ー けい ー

⑤

けい ー けい ー けい ー けい ー けい ー けい ー けい ー

⑥

けい ー けい ー けい ー けい ー けい ー けい ー けい ー

⑦

けい ー けい ー けい ー けい ー けい ー けい ー けい ー

7

来週の日曜日

# かけるかな

①

い へ へ へ へ へ へ へ

②

い へ へ へ へ へ へ へ

③

い へ へ へ へ へ へ へ

④

い へ へ へ へ へ へ へ

⑤

い へ へ へ へ へ へ へ

⑥

い へ へ へ へ へ へ へ

⑦

い へ へ へ へ へ へ へ

7

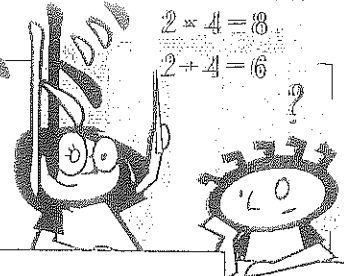
1年算数

$2 \times 4 = 8$

$2 + 4 = 6$

?

# けいさんカード



名前 \_\_\_\_\_

ぜんぶまちがえずにこたえた◎

1~5もんまちがえた○

5もんいじょうまちがえた△

がつ にち	けいさんカード	やったもんだいのかず	ひょうか ◎ ○ △	おうちの人のサイン
/				
/				
/				
/				
/				

ここまでがしゅくだい！けいさんめいじん！



ここまでできたら、けいさんせんじん！



先生



# 1年生おんどくカード



なまえ

よい◎ ふつう○ もうすこし△

月 日	よんだところ	、や。に 気をつけて	大きなこえで	ゆっくりよむ	おうちの人の サイン
/	しゅくだい：していおんどく①				
/	しゅくだい：していおんどく②				
/	しゅくだい：していおんどく③				
/	しゅくだい：していおんどく④				

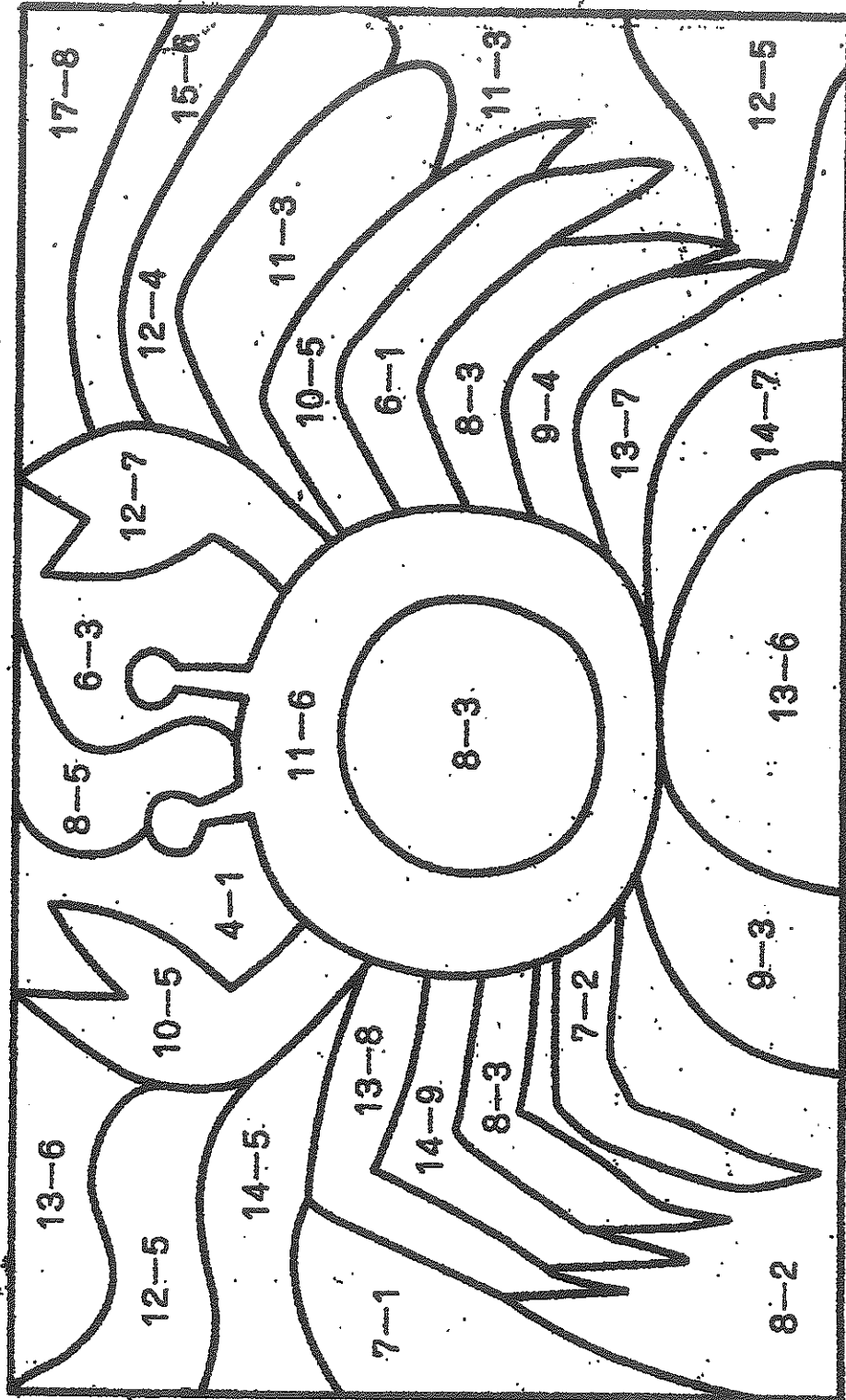
ここまでが、しゅくだいです。ここから下は 自由音読（じゆう おんどく）

/					
/					
/					
/					
/					
/					
/					

# いろ色ぬりシート①

なまえ

けいさんをしてこたえがちになるところに色をぬりましょう。





「かな」ことば こまきまうどりんと 九かつ十二にち

1 ひらがな あつまれ

なまえ

● みつけた ことばを かきましよう。

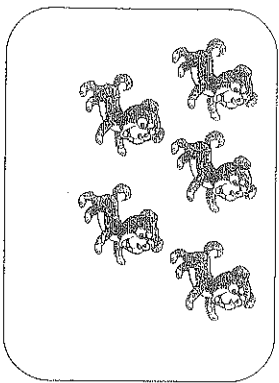
い	ち	ね	ん	せ	い	さ	や
ぬ	た	こ	お	ん	ぶ	し	か
あ	り	ま	く	ま	な	り	ん
ひ	と	え	き	ご	つ	と	そ
つ	け	も	ぐ	ら	や	り	ら
じ	い	も	だ	は	す	ず	め
え	ほ	ん	い	ち	み	い	だ
ひ	び	し	く	さ	ん	ぽ	か


にしやまごがくえん ほんしやうこう  
きんぎょさんすうまごめですと  
2015/9/12

なま  
み

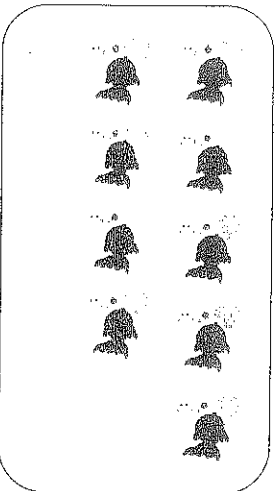
くみ

1. かずをかきましょう。(5点×2)



いぬ

ひき



きんぎょ

ひき

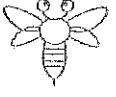
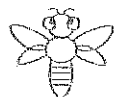
2. おおきいかずはどちらですか。○を ( ) にかきましょう。(5点×1)

( )

( )

3. □にあう かずを かきましょう。(5点×2)

4. まえから 2ひきめに いろを ぬりましょう。(5点×1)



5. たしざんを しましょう。(3点×6)

①  $5 + 1 =$

②  $2 + 8 =$

③  $6 + 0 =$

④  $10 + 7 =$

⑤  $15 + 4 =$

⑥  $0 + 9 =$

6. ひきざんを しましょう。(3点×6)

①  $7 - 1 =$

②  $6 - 4 =$

③  $9 - 8 =$

④  $14 - 3 =$

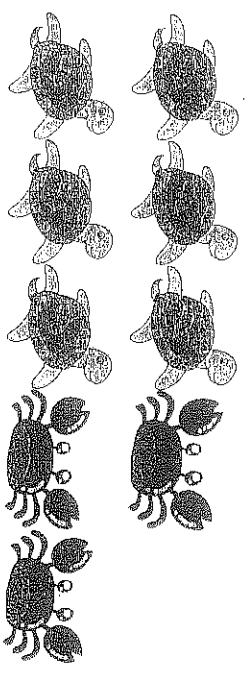
⑤  $18 - 5 =$

⑥  $12 - 2 =$

7. かめが 6びき います。かにが 3びき います。

ぜんぶで なんびきに なりましたか。

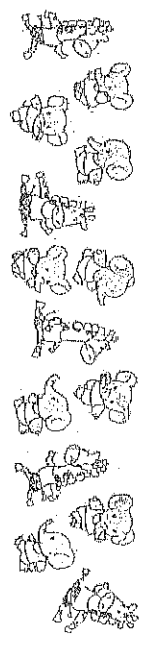
(5点×2)



しき [ ]  
 ] きたえ [ ] ひき

9. ゴうが 9とう います。きりんが 5とう います。

どちらが なんとう おおいでしょうか。(しき 5点 きたえ 2点×2)



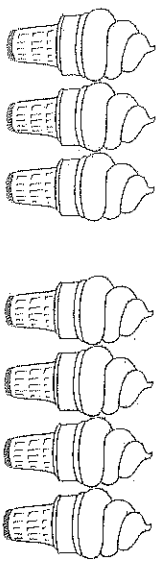
しき [ ]

きたえ [ ] が [ ] とう おおい。

8. あいすくりいむが 7こ あります。4こ たべると

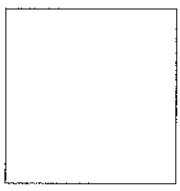
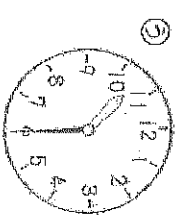
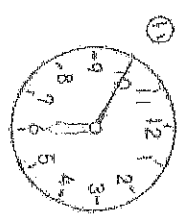
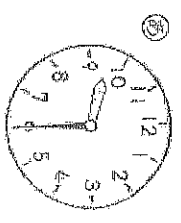
のこりは なんこですか。

(5点×2)



しき [ ]  
 ] きたえ [ ] こ

10. 10じはんの ときはいは どれですか。(5点×1)





# おばあさん かぶ

80-91  
おまへ

くみ ほん

読むこと /100

おばあさん、かぶをひっぱって。

かぶを  
 おじいさんが  
 ひっぱって、  
 おじいさんを  
 おばあさんが  
 ひっぱって、  
 おばあさんを  
 まごが  
 ひっぱって、  
 まごを  
 いぬが ひっぱって、  
 いぬを  
 ねこが ひっぱって、  
 ねこを  
 ねずみが ひっぱって、  
 「うんとこしょ、  
 どっこいしょ。」

とうとう、  
 かぶは  
 ぬけました。



「おばあさん かぶ」からして、おばあさん (美術図書「くみ」 1年上巻 80-91)

1 みんなは、なにを  
しようとして いますか。 題

( ) を  
ぬこうとして いる。

2 かぶを じぶんの てで  
ひっぱったのは、だれですか。 題

--	--	--	--	--

3 おばあさんを  
ひっぱったのは、だれですか。 題

--	--

4 みんなは、なんと いて  
ひっぱりましたか。 題

( )

5 みんなで ひっぱったら、  
かぶは どう になりましたか。 題

( )



# おぼろげな から

ぼんち んちだわいんちを こんちを したち

80-97

なまな

くは

はん

言語

/100

## 視聴

1 ( )に「まだまだ」か「とうとう」をいれて、ぶんをつくりましょう。(おなじことばははいりません。)準備

① ( ) はなが ちいた。


② ( ) はなは ちかない。


2 ただしい ほうに、○をつけましょう。準備

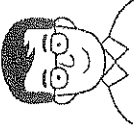
① なかなか、かぶ { ( )は }  
{ ( )わ } ぬけません。


② ぼく { ( )わ }、かお { ( )を }  
{ ( )は } { ( )お } あらう。

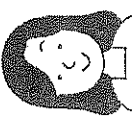
3 えをみて、ただしい かきかたに ○をつけましょう。準備

①  { ( )おうきなて }  
{ ( )おおきなて }

②  { ( )おにいさん }  
{ ( )おにさん }

③  { ( )おとうさん }  
{ ( )おとおさん }

④  { ( )いもおと }  
{ ( )いもうと }

⑤  { ( )おかあさん }  
{ ( )おかさん }