



5年 組 名前()

保護者サイン

| 教科 | 学習内よう | | チェック | | | | | |
|------|---|--|------|---|---|---|-------|----------------|
| 国語① | 今回の学習 | なまえつけてよ、春の空 | | | | | | |
| | 今回の宿題 | 日記、音読、『春はあけぼの』の視写のプリント、ドリルの王様p.9とp.14(答えを見て○つけもする) | | | | | | |
| | 次回の学習 | 『春はあけぼの』の暗唱発表会の後『新聞を読もう』に入ります | | | | | | |
| 国語② | 今回の学習 | 比、刊、効、許、可、河 | | | | | | |
| | 今回の宿題 | 漢字ノートに漢字テストの答えを3回ずつ書いてくる(送りがなもしっかり)、漢字の学習の残り | | | | | | |
| | 次回の学習 | 銅、修、復、絶、評、判 | | | | | | |
| 算数 | 今回の学習 | 小数のかけ算p.34-39 | | | | | | |
| | 今回の宿題 | ドリルp.14-16(答えを見て○つけもする) | | | | | | |
| | 次回の学習 | 小数のかけ算p.40-44 | | | | | | |
| 理科 | 今回の学習 | 発芽と養分(教科書p.26-29) | | | | | | |
| | 今回の宿題 | ドリルの王様p.4② | | | | | | |
| | 次回の学習 | 植物の生長の条件実験計画(教科書p.30-37) | | | | | | |
| 社会 | 今回の学習 | 世界の中の国土(教科書p.24-27)、単元テスト(ドリルの王様p.5-6,13-14から出ます) | | | | | | |
| | 今回の宿題 | 教科書の音読、ドリルの王様p.13-14(答えを見て○つけもする) | | | | | | |
| | 次回の学習 | 世界の中の国土(教科書p.28-31) | | | | | | |
| 行事など | 5月9・16日 こん談会 5月23日 オープンハウス、全体保ご者会 | | | | | | | |
| 音読表 | ◎最高 ○いいね △もう少し ×がんばって | 日 | 月 | 火 | 水 | 木 | 金 | 読んだ本の題名(何さつでも) |
| | 気持ちをこめて読めた | | | | | | | |
| | 大きな声で読めた | | | | | | | |
| | ゆっくり、はっきり読めた | | | | | | | |
| | 聞いてくれた人のサイン (おうちの人、友達) | | | | | | | |
| その他 | ・帰りの会で書いている作文も、日記ファイルにとじて管理してください。 ・再来週(5月23日)から、漢字テストが20問(読み10問、書き10問)になります。新出漢字は、1週目が読みの問題、2週目は同じ言葉の書きの問題になります。新出漢字を2週間かけて、きちんと覚えましょう。 | | | | | | 保護者より | |



西大和学園補習校五年
漢字テストはんい

| | |
|---|----------------------------|
| 5 | 5月9日 配布 5月16日 テスト |
| ① | ひじゅう 比重 |
| ② | くすりがきく 薬が効く |
| ③ | かけつ 可決 |
| ④ | かこう 河口 |
| ⑤ | ちからくらげ カビゲ |
| ⑥ | ちようかん 朝刊 |
| ⑦ | ゆうこう 有効 |
| ⑧ | しっばいをゆるす 失敗を許す |
| ⑨ | きよか 許可 |
| ⑩ | ぎんが 銀河 |

西大和学園補習校五年
漢字テスト

| | |
|----|----------|
| 名前 | |
| ① | ひじゅう |
| ② | くすりがきく |
| ③ | かけつ |
| ④ | かこう |
| ⑤ | ちからくらげ |
| ⑥ | ちようかん |
| ⑦ | ゆうこう |
| ⑧ | しっばいをゆるす |
| ⑨ | きよか |
| ⑩ | ぎんが |

| 西大和学園補習校五年 漢字テスト | |
|---------------------|--------|
| 4 名前 | |
| ① | きょうみ |
| ② | ほうこく |
| ③ | ようぎ |
| ④ | けいゆ |
| ⑤ | ぢきくふう |
| ⑥ | にしろがまえ |
| ⑦ | こうぎよう |
| ⑧ | つきひをくる |
| ⑨ | さかあがり |
| ⑩ | こうせい |

5月9日テスト

| 西大和学園補習校五年 漢字テスト | |
|---------------------|--------|
| 4 名前 | |
| ① | きょうみ |
| ② | ほうこく |
| ③ | ようぎ |
| ④ | けいゆ |
| ⑤ | ぢきくふう |
| ⑥ | にしろがまえ |
| ⑦ | こうぎよう |
| ⑧ | つきひをくる |
| ⑨ | さかあがり |
| ⑩ | こうせい |

今日新しく習った漢字を、どのくらいおぼえられたかな？

| | | | | | | | |
|--|--|--|--|--|--|--|---|
| | | | | | | | ① |
| | | | | | | | ② |
| | | | | | | | ③ |
| | | | | | | | ④ |
| | | | | | | | ⑤ |
| | | | | | | | ⑥ |

月 日 (土) 名前

」

枕草子

春はあけぼの。

やぶやぶの白くたのめんとて花を

たのめんとて

紫はあけぼのの影のほかに

たのめんとて。

西大和学園補習校
五年組

枕草子

Blank writing area with horizontal lines.

西大和学園補習校
五年組

○次の語句の読み方を書きましょう。(教科書24～27ページ)

| | | |
|----|-------|--|
| 1 | 稲作 | |
| 2 | 沼 | |
| 3 | 水はけ | |
| 4 | 水路 | |
| 5 | 入り組む | |
| 6 | 農作業 | |
| 7 | 苦勞 | |
| 8 | うめ立てる | |
| 9 | 水田 | |
| 10 | 大豆 | |
| 11 | 栄養 | |
| 12 | 排水 | |
| 13 | 揚水機場 | |
| 14 | 田畑 | |
| 15 | 河川じき | |
| 16 | 川魚 | |

○海津市の人々のくらしや産業のくふうについてまとめましょう。

水害からくらしを守るくふうについてわかったこと

- ・ 川の流ながれをかわ変かえ、高たかい（ ）をつくるなど治水工ちすいこうじ事をくりかえし、水害すいがいの少すくない土地とちにした。
- ・ 今いまも（ ）に備そなえて、水防演習みずぼうえんしゅうをしている。
- ・ （ ）の働はたらきによって、（ ）の内側うちがわにたまった水みずを外そとに出だすことができるようになった。

水を生かすくふうについてわかったこと

- ・ 入り組いりくんだ水路すいろをうめ立て、（ ）の広ひろさや形かたちを整ととのえ、大型おおがたの（ ）を使つかう農のうぎよう業ぎようができるようになった。
- ・ （ ）もまっすぐになり、交通こうつうも便べん利りになった。
- ・ 揚水機ようすいき場じょうや（ ）が整ととのい、農のうぎよう業ぎように必要ひつような水みずを自由じゆうに使つかえるようになった。

豊かな水や川の自然を生かすくふうについてわかったこと

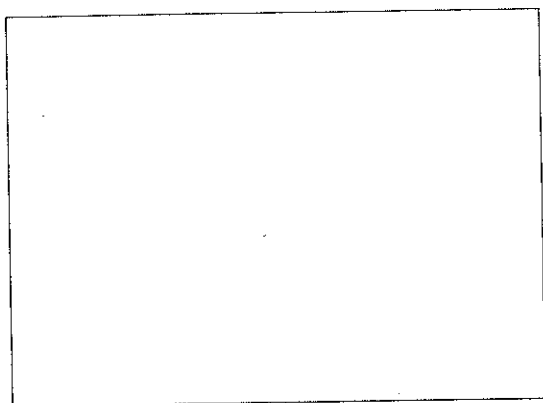
- ・ 三みつつの川かわと輪中内わじゅうないの豊ゆたかな水みずや河川かせんじきじきの自然しぜんを利用りようした（ ）、ススポーツ、食たべ物ものなどの新あたらしい取とり組くみに力ちからを入いれている。

発芽と養分

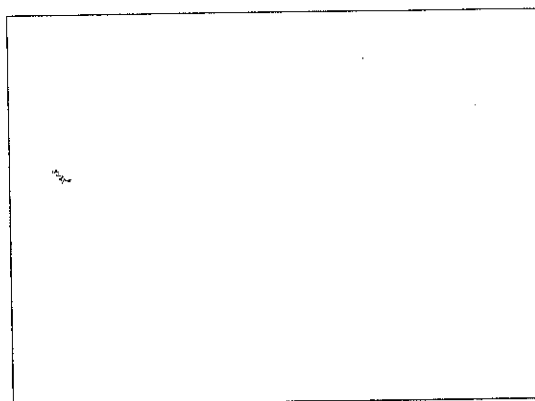
| |
|----|
| 組 |
| 名前 |

観察 種子のつくりを調べ、育ったなえの子葉と種子の子葉をくらべる。

種子



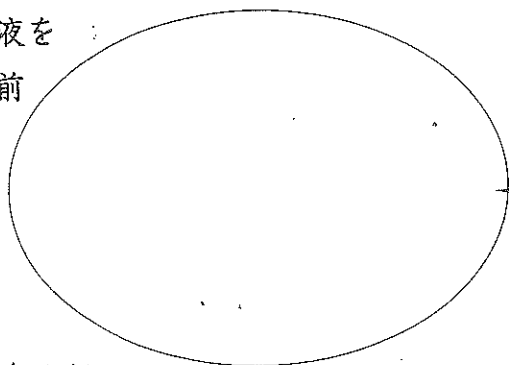
育ったなえ



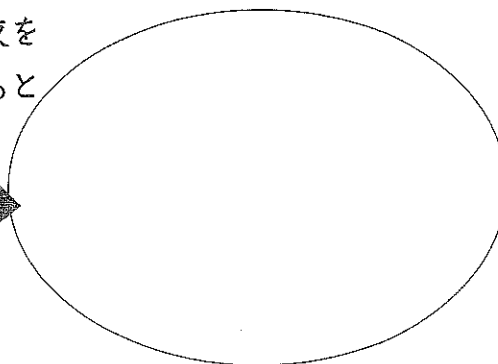
わかったこと

実験4 種子の養分をヨウ素液の色の变化から調べる。

ヨウ素液を
かける前



ヨウ素液を
かけたあと



わかったこと

考えよう 発芽して成長してくると、子葉がしおれるのはどうしてだろうか。

1 天気と情報(1) 天気の変化

組

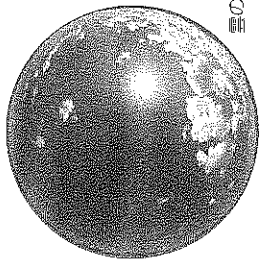
名前

1 次の文の()の中にあてはまる言葉を書き入れなさい。

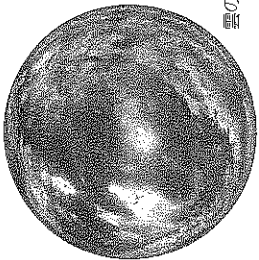
知識・理解

各10点×2

天気を決めるとき、空全体を10として、そのうち雲のしめる量が0～8のときは()、9～10のときは()と決められている。



雲の量 3



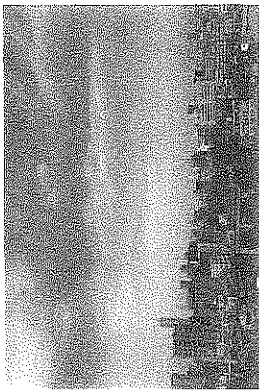
雲の量 9

2 雲のようすを観察するとき記録しておくことを、次の中から2つ選び、()の中に○をつけなさい。

技能

各5点×2

- () 空全体のおよその雲の量を記録する。
- () 雲のあつさを記録する。
- () 雲の動くようすを記録する。
- () 空全体の雲の数を調べて記録する。



3 天気と雲の関係について、次の()にあてはまる言葉を下の□から選んで、書き入れなさい。

知識・理解

各10点×3

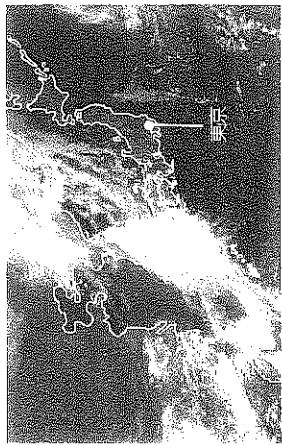
天気は、雲の()がふえたりへったりすることや、雲が()ことによって変化している。また、雲にはいろいろな()があり、なかには雨をふらす雲もある。

動く 量 もよう 種類 とまる

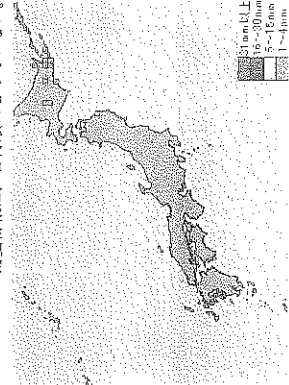
4 天気の変わり方を調べました。次の問いに答えなさい。

思考・理解

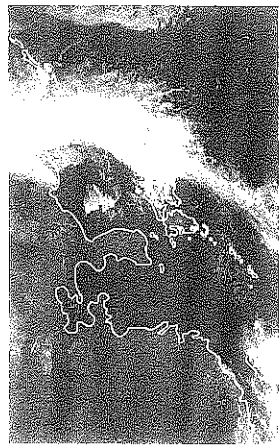
雨量情報は、日付順になっていない。



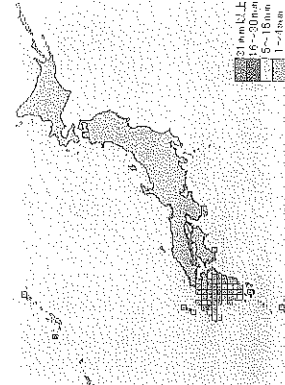
4月23日 正午の雲画像



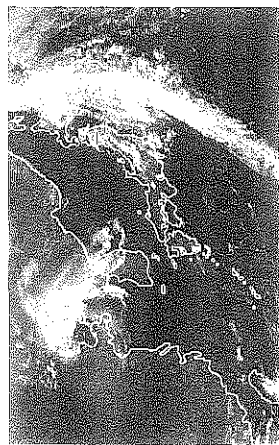
ア



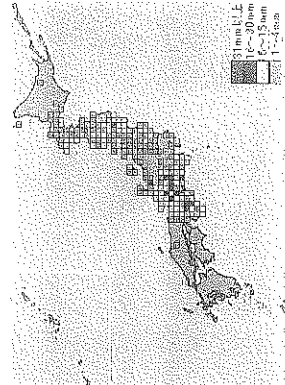
4月24日 正午の雲画像



イ



4月25日 正午の雲画像



ウ

①上の右図のア、イ、ウは、4月23日、24日、25日の午前11時～正午の1時間の雨量を表しています。日づけの順に記号を書き入れなさい。

各5点×10点

() () () () () () () () () ()

②上の気象情報をもとに、4月26日の天気を予想します。()の中にあてはまる言葉を書きなさい。

各10点×3

このころの日本の天気は、およそ()から()へと変わっていく。同じように雲が動いていくとすると、4月26日の東京地方の天気は()だろう。