



5年 組 名前()

保護者サイン

教科	学習内容		チェック
国語①	今回の学習	『大造じいさんとガン』	
	今回の宿題	音読、日記、ドリルの王様②⑤p.48、プリントの残り	
	次回の学習	『大造じいさんとガン』	
国語②	今回の学習	災、財、祖、謝、罪、留	
	今回の宿題	漢字ノートに漢字テストの書きの答えを3回以上覚えるまで書く、漢字の学習の残り	
	次回の学習	永、久、券、嘗、妻、婦	
算数	今回の学習	単位量あたりの大きさ(下p.11-15)	
	今回の宿題	ドリル下p.6-8 ※ドリル(下)です	
	次回の学習	図形の角(下p.21-25) ※教科書(下)です	
理科	今回の学習	流れる水のはたらき(p.92-99)	
	今回の宿題	ドリルの王様③⑥p.38	
	次回の学習	川の上流の石と下流の石(教科書p.100-103)、「植物の実や種子のできかた」の小テストをします	
社会	今回の学習	わたしたちの生活と工業生産(下p.2-9) ※教科書(下)です	
	今回の宿題	ドリルの王様②③p.47、②⑧p.57	
	次回の学習	わたしたちの生活と工業生産(下p.10-17)、単元テスト(ドリルの王様②③p.47が出ます)	
行事など	10月24日 後期始業式 11月7日 避難訓練		

音読表	◎最高 ○いいね △もう少し ×がんばって	日	月	火	水	木	金	読んだ本の題名(何さつでも)	
	気持ちをこめて読めた								
	大きな声で読めた								
	ゆっくり、はっきり読めた								
聞いてくれた人のサイン (おうちの人、友達)									

その他

- ・通知ほをまだ提出していない人は、次回持ってきてください。
- ・漢字の学習(下)を使うときには事前にお知らせします
- ・書き終わった日記はファイルにのじて管理しましょう。

保護者より

西大和学園補習校五年
漢字テストはんい

20	10月24日 配布 10月31日 テスト
①	災害 読 さいがい
②	財産 読 ざいさん
③	祖母に会う 読 そぼにあう
④	祖父の家 読 そふのいえ
⑤	感謝する 読 かんしゃする
⑥	罪をつぐなう 読 つみをつぐなう
⑦	無罪 読 むざい
⑧	海外に留学 読 かいがいによりゅうがく
⑨	留守番 読 るすばん
⑩	ボタンを留める 読 ボタンをとめる

西大和学園補習校五年
漢字テスト

名前	
⑪	ひきよせる 書 引き寄せる
⑫	きふ 書 寄付
⑬	さんせいする 書 賛成する
⑭	ふくすう 書 複数
⑮	ふくざつ 書 複雑
⑯	しりょうをよむ 書 資料を読む
⑰	ぞうかする 書 増加する
⑱	ごみがふえる 書 ごみが増える
⑲	しょうぼうし 書 消防士
⑳	かじをふせぐ 書 火事を防ぐ

読み

書き

①	読み	引き寄せる	⑪	書き	かのう
②	読み	寄付	⑫	書き	のうりよく
③	読み	賛成する	⑬	書き	しゅっぱん
④	読み	複数	⑭	書き	はんが
⑤	読み	複雑	⑮	書き	たちいりきんし
⑥	読み	資料を読む	⑯	書き	ほんをかす
⑦	読み	増加する	⑰	書き	ていしゅつ
⑧	読み	ごみが増える	⑱	書き	ていあん
⑨	読み	消防士	⑲	書き	しょうじょうをいただく
⑩	読み	火事を防ぐ	⑳	書き	おれいじょうをかく

十月二十四日(土) 大造じいさんとガン 名前 []

1 残雪とは [] と読み、ガンの [] につけられた名前です。それはなぜですか？

2 大造じいさんは残雪のことを はじめどのように思っていましたか？

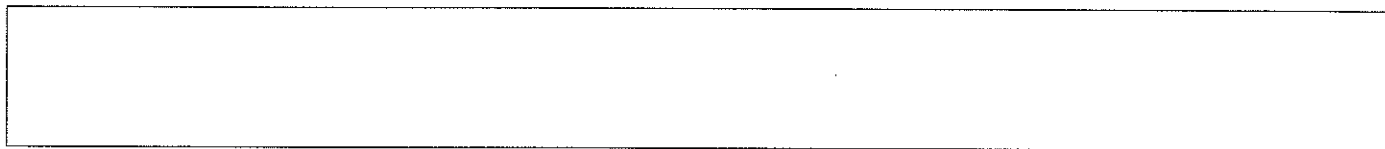
3 大造じいさんが考えた 特別な方法 とはどんなものでしたか？

4 えさ場を変えた ガンの群れに対して 大造じいさんは どう考えて 昨日よりも どうしましたか？

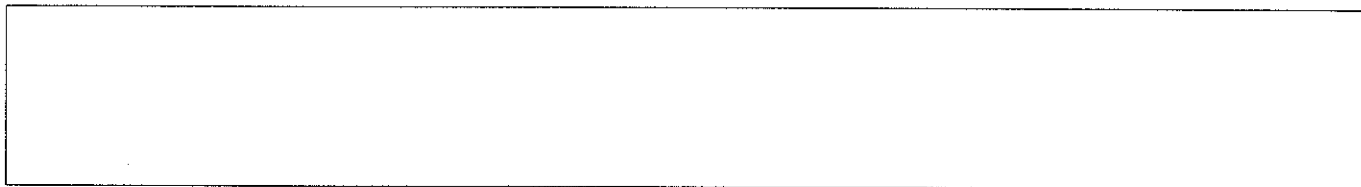
5 その結果 どうなりましたか？ それは だれが どうしたから だと大造じいさんは考えましたか？

6 大造じいさんは [] と思わず 感嘆の声を もらってしまいました

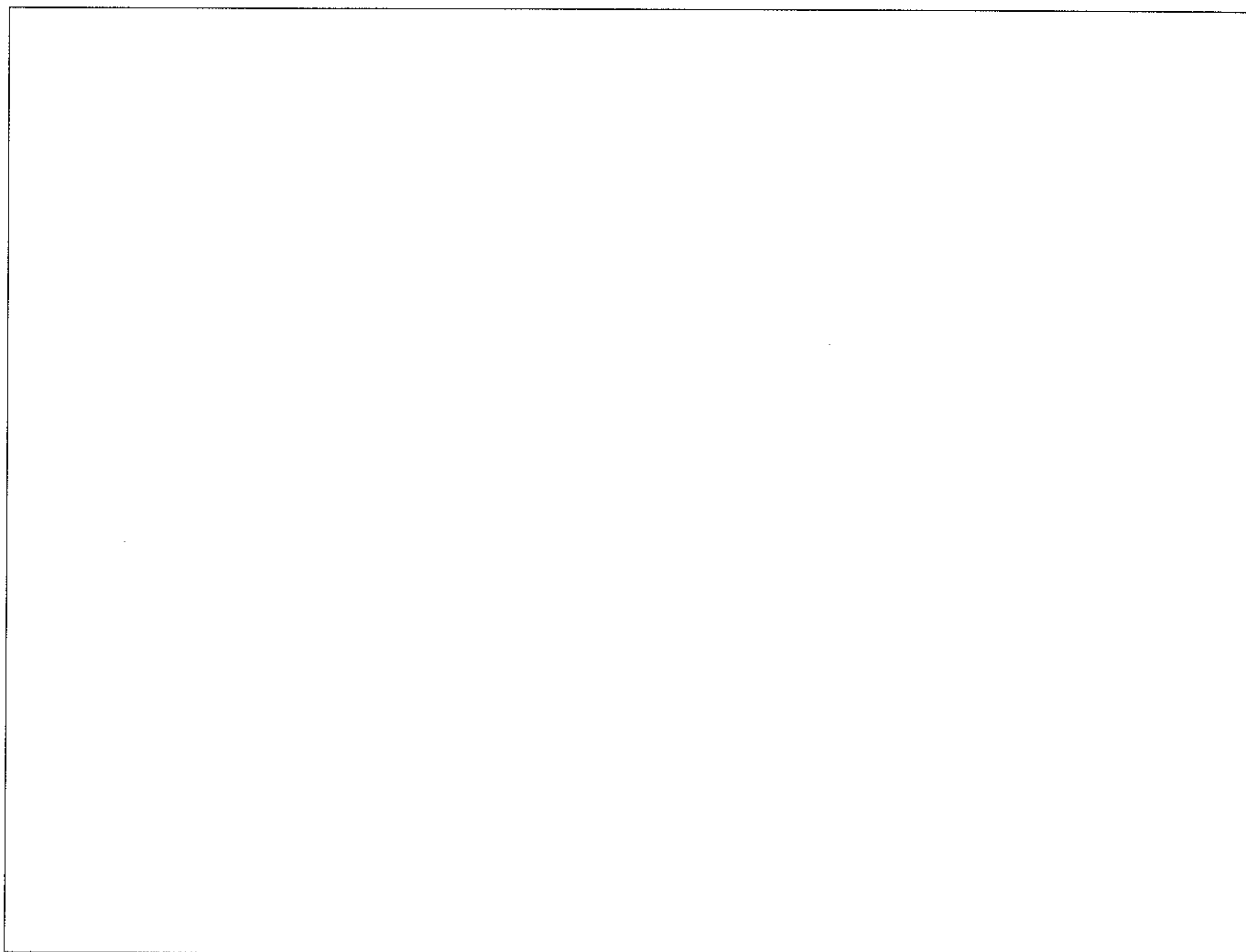
それは 木造じいさんが どの感じたからですか？



この場面①にタイトルをつけるとしたら どんなタイトルになりますか？ 考えてみましょう



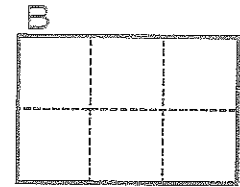
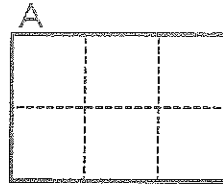
場面①で もっとも印象に残った場面を 自由に絵を書いて 文章で説明してください



3 教科書11ページのA、B、Cのうさぎ小屋の、こんでいる順番を調べましょう。

うさぎ小屋の面積とうさぎの数

	面積(m ²)	うさぎの数(ひき)
A		
B		
C		



4 下の表は、北海道と沖縄県の面積と人口を表しています。北海道と沖縄県の、人のこみぐあいを比べましょう。

北海道と沖縄県の面積と人口(2014年)

	面積(km ²)	人口(万人)
北海道	83457	546
沖縄県	2277	145

北海道 $5460000 \div 83457 =$ (人)

沖縄県 $1450000 \div 2277 =$ (人)

5 右の表は、同じ種類の米をつくるAとBの田の面積ととれた米の重さを表したものです。米がよくとれたといえるのは、A、Bのどちらの田ですか。

田の面積ととれた米の重さ

	面積(a)	とれた重さ(kg)
A	11	570
B	14	680

$570 \div 11 =$ (kg)

$680 \div 14 =$ (kg)

6 まとめ

単位面積あたりの人口を()といいます。国や都道府県の人のこみぐあいは、()で表します。

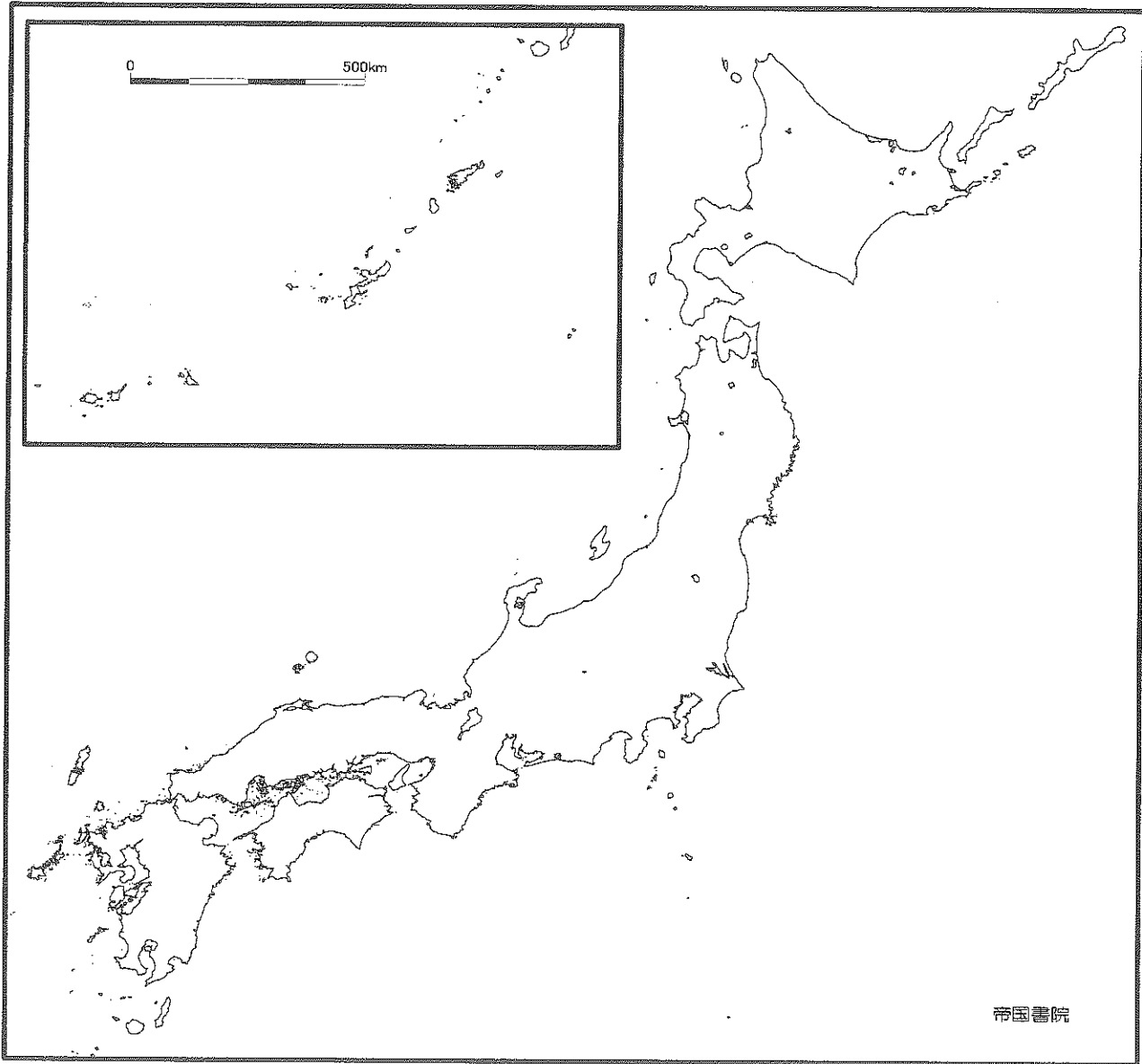
①次の語句の読み方を書きましょう。(教科書下4～9ページ)

1	工業	
2	機械	
3	化学	
4	分類	
5	各地	
6	特色	
7	中小工場	
8	大工場	
9	以上	
10	生産額	
11	地帯	
12	人口	
13	帯	
14	内陸部	

②工業生産の特色

- ・昔は()工業がさかん。
- ・今は()工業のわりあいが一番多い。
- ・工場の数では、ほとんどを()工場がしめている。
- ・生産額では、()工場が半分以上をしめている。

③工業のさかんな地域を表そう。



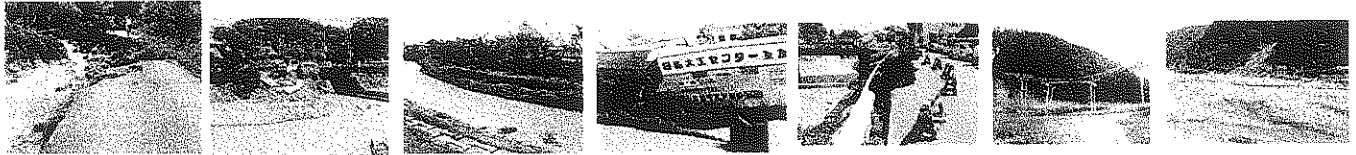
- | | | | | | |
|---|-----------------------------|---|------------------------|---|------------------------------|
| A | ちゅうきょうこうぎょうちたい
中京工業地帯 | B | けいひんこうぎょうちたい
京浜工業地帯 | C | はんしんこうぎょうちたい
阪神工業地帯 |
| ア | けいようこうぎょうちいき
京葉工業地域 | イ | とうかいこうぎょうちいき
東海工業地域 | ウ | せとうちこうぎょうちいき
瀬戸内工業地域 |
| エ | きたきゅうしゅうこうぎょうちいき
北九州工業地域 | オ | ほくりくこうぎょうちいき
北陸工業地域 | カ | かんとうないりくこうぎょうちいき
関東内陸工業地域 |

1. 川の水がふえると……

川は、ふだんおだやかに流れているが、川の水がふえたときには、岸がくずれたり、橋がこわれたりすることがある。

水は流れながらどのようなはたらきをするのだろう。

川の水がふえたときにどのようなことがおきましたか、いろいろな写真を見て気が付いたことを書こう。

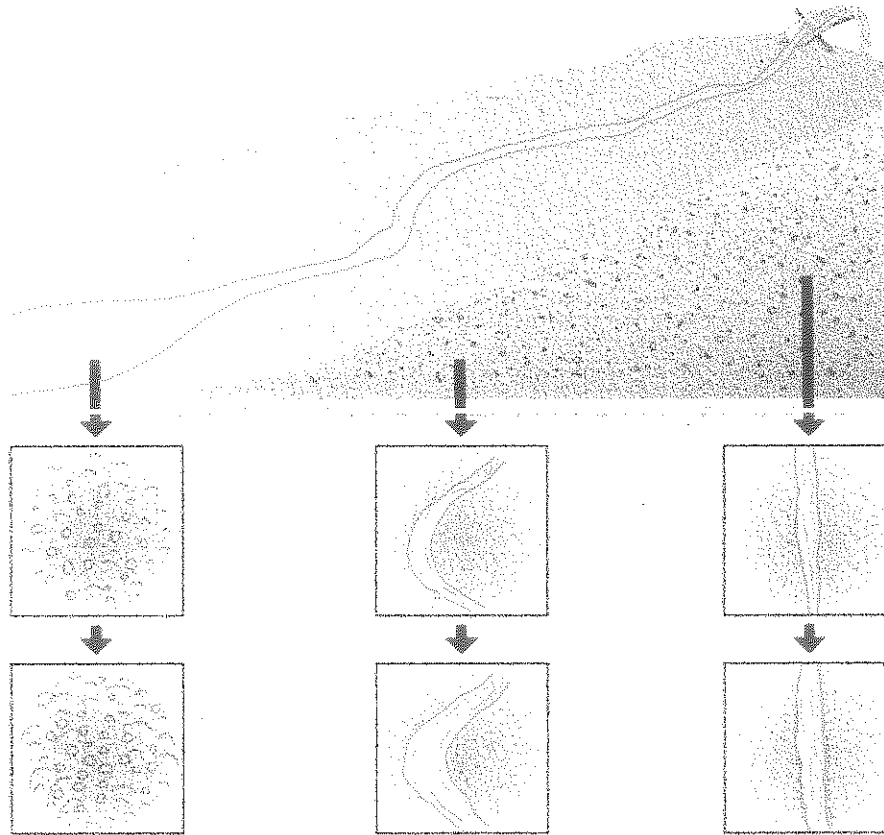


2. 教科書 p.92 と p.93 の写真は同じ場所から川を写したものです。どんなちがいがあるだろうか。

3. 教科書 p.3 の右上の写真はこう水すいのときのようすです。増水ぞうすいした川が茶色くにごっているのはどうしてだろう。

●水は流れながらどのようなはたらきをしているのだろうか。また、水の量がふえる、流れる水のはたらきはどうか。

4. 小さな流れを作り、水を流したときの流れのようすやはたらきを調べたら下の図のようになった。



<結果> 教科書 p.96-97 の写真 と上の図を見て、表を完成させよう。

水の量と流れる水のはたらき

水の量	流れのようす	けずるはたらき	流すはたらき	積もらせるはたらき
多くしたとき				
曲がっているところ				
少なくしたとき				

<考察>

・曲がっているところでは、外側は流れが（ ）く、内側は流れが（ ）である。

・流れの（ ）ところでは、土をけずる。

・流れの（ ）ところでは、土が積もる。

・水の量をふやすと、けずったり、積もらせる量が（ ）。

☆分かったこと

流れる水には、土をけずったり、けずった土をおし流したり、積もらせたりするはたらきがある。

水の量がふえると、水の流れは（ ）くなり、けずったり、おし流したりするはたらきは（ ）くなる。

流れる水が、地面などをけずることを（①）という。

けずったものをおし流すことを（②）という。

積もらせることを（③）という。

流れの速いところでは、土を（①）したり、（②）したりする。

流れのおそいところでは、（②）された土が、（③）する。

曲がって流れているところでは、外側は流れが（④）く、岸が（①）されて、けずられたものが（②）される。内側は流れが（⑤）く、（②）された土が（③）する。

