

たいよう

西大和学園補習校アーバイン校舎

2016年2月6日 第4学年学級通信

佐藤 亜矢子

- 学習の確認 -

今週 2/6の 学習内容	国語①	ウナギのなぞを追って
	国語②	4年生の漢字総復習
	算数	4年生のまとめ(2)
	社会	一年間のまとめ

来週 2/13の 学習予定	国語①	学年末テスト
	国語②	学年末テスト
	算数	学年末テスト
	社会	学年末テスト

今週の 宿題	国語①	○絵日記 ○音読 1枚 指定音読 ○ドリルの王様 39
	社会	○プリント 丸付けをして提出をお願いします。
	算数	○算数ドリル45、47、48
	国語②	学年末テストの勉強

お知らせ

○来週は学年末テストが行われます。4年生は時間割変更はございません。通常通りの時間割でテストをおこないますので、遅刻・早退をされるご家庭はご配慮をお願いいたします。

クラスだより

○ノートをきれいに写そう計画第2弾!

国語の授業後、クラスみんなの板書を写したノートを見て回り、きれいでできている子の投票をしました。

先週選ばれたのは、亀卦川愛さん、毛利陽莉さん、佐藤彩世さんのノートでした。4年生のみんな、5年生に向けてがんばっています。

○補習校最後の授業日、西大和学園補習校アーバイン校舎初の小学部卒業式が行われます。

卒業式に4年生と5年生が在校生として出席します。そこで在校生は「蛍の光」を歌います。もしお時間がありましたら、子どもたちと一緒に、お家で歌の練習をしてみてくださいね。

蛍の光

1 蛍の光 窓の雪

書讀む月日 重ねしつ

いつしか年もすぎの戸を

開けてぞ今朝は 別れゆく

2 心もも行くも限りなく

互みに想う 千万の

心のはしを ひらひらに

幸くとばかり歌となり

亀卦川愛さん

佐藤彩世さん

三十一 2016

ウナギのなごを追って

説明文

①キョウフミをもったところを中心にしてうかりしよう。

・事実と考案の記述に気を付ける。

②キョウフミをもったところを要約する。

キョウフミをもったところ

①六三三メートルの長さ

②新月にたまたま産む

③一九三〇年ごろに調査が開始された。

毛利陽莉さん

説明文

①キョウフミをもったところを中心にしてうかりしよう。

・事実と考案の記述に気を付ける。

②キョウフミをもったところを要約する。

キョウフミをもったところ

①六三三メートルの長さ

②新月にたまたま産む

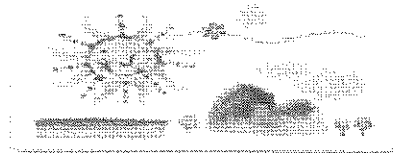
③一九三〇年ごろに調査が開始された。

○	○	○	○	○	1/20
な	う	き	き	に	し
ぞ	な	う	き	き	し
が	ぎ	み	う	と	う
と	の	を	み	考	か
け	た	も	を	え	い
て	ま	っ	も	の	し
い	ま	た	っ	記	き
く	が	と	た	速	う
こ	一	こ	と	に	と
こ	六	ろ	こ	気	こ
ろ	三	り	こ	ま	ろ
	リ	メ	さ	つ	を
	ー	ー	き	け	中
	ド	ル	す	て	心

読書



4年生音読カード



なまえ

とてもよい◎ よい○ もうすこし△

月 日	読んだところ	間のとりに方に注意 して	よくようをつけて	相手を意きして	おうちの人のサイン
/	指定音読① 「アップとルーズで伝える」				
/	指定音読② 「プラタナスの木」				
/	指定音読③ 社会の教科書 期末テスト範囲のページ				
/	指定音読④ 「ごんぎつね」 (読めるところまで)				
/	指定音読⑤ 「慣用句」 P80L5～P83				
/	指定音読⑥ 社会の教科書 期末範囲テストのページ				
ここまでがんばろう！ちりもつもれば山となる！毎日少しずつチャレンジしよう★					
/	自由音読①				
/	自由音読②				
/	自由音読③				
/	自由音読④				

先生のサイン

春のチャレンジテスト

名前

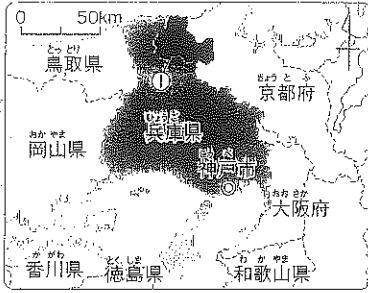
月 日

教科書 150～185ページ

知識・理解

1 右の地図を見て、次の問いに答えなさい。

(1) 右の地図中の①の市がある県は、日本を7つに分けたとき、何地方にぞくしていますか。その地方の名前を書きなさい。



() 地方

(2) 地図中の府県のうち、中国・四国地方にぞくしているものを4つ書きなさい。

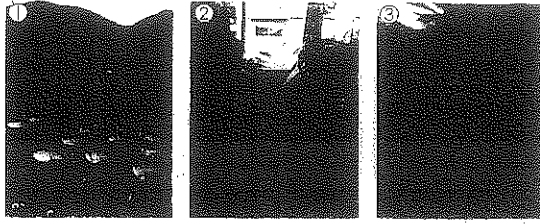
() ()
() ()

(3) コウノトリで有名な地図中の①の市について、次の①～④の文のうち、正しいものには○を、まちがっているものには×を□につけなさい。

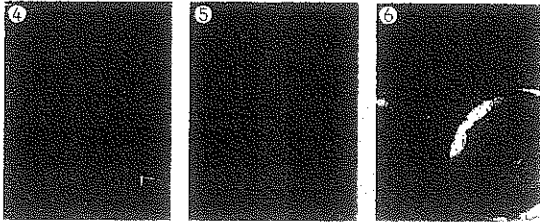
- ① 日本にいた野生のコウノトリは、100年ほど前から数がへったが、まだ一度もぜつめつしていない。
- ② ①の市では、コウノトリの人工飼育をしてから自然に帰す、自然放鳥という取り組みを行っている。
- ③ コウノトリは、田にいる生き物をえさにしているのて、農家では、農薬をふやすようにしている。
- ④ コウノトリと人にやさしい農法で作られた農産物には、「コウノトリの舞」という印がつけられている。

観察・資料活用技能

2 次の①～⑥の図を見て、あとの問いに答えなさい



①かわかす ②本焼き ③形をつくる



④素焼き ⑤ねん土をこねる ⑥うわ薬をかける

(1) ①～⑥の図は、丹波立杭焼づくりの様子を表しています。この焼き物をつくっている場所や人を何といいますか。その名前を書きなさい。

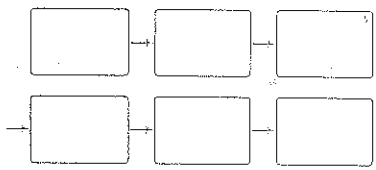
()

(2) 丹波立杭焼づくりについて説明した次の文中の①・②にあてはまることばを書きなさい。

焼き物づくりは、まず4、5年間(①)し、一人前になるには10年くらい(②)が必要である。焼き物をつくる人たちは、伝統的な(②)をわかい職人に伝えている。

①() ②()

(3) 上の①～⑥を、丹波立杭焼がつくられる順にならべかえ、番号で答えなさい。



解答

春のチャレンジテスト

てびき

1 (1) 近畿(地方)

- (2) 高知県
岡山県
香川県
徳島県(順不同)

- (3) ①×
②○
③×
④○

2 (1) かま元

- (2) ①修業
②ぎじゅつ
(3) ⑤(→)③(→)①(→)
④(→)⑥(→)②(完答)

1 (1) 近畿地方には、兵庫県、京都府、滋賀県、大阪府、奈良県、三重県、和歌山県がぞくしている。

(2) 中国・四国地方には、鳥取県、岡山県、島根県、広島県、山口県、香川県、徳島県、愛媛県、高知県がぞくしている。

(3) ①日本にいた野生のコウノトリは、1971年にぜつめつした。1989年にロシアからおくられたコウノトリのつがいはんしょくに成功したことで、現在、兵庫県豊岡市にくらすコウノトリは、飼育されているものが95羽、野外にいるものが83羽までふえている(2014年9月27日現在)。

③コウノトリは、田の生き物をえさにしているため、農家の人は、減農薬や無農薬で農産物をつくるようにしている。

2 (1) 焼き物をつくっている場所や人を、かま元という。

(2) 伝統的な産業とは、地いきの自然や古くから伝わるぎじゅつを生かして、長く受けつがれてきた産業のことである。

(3) ④は電気がまで煮焼きする作業で、⑥でうわ薬をかけたあと、②のようにのぼりがまで本焼きする。ふつう湯のみや茶わんなどはガスがまを使う。

西大和学園補習校四年
漢字テスト

2月6日 ㊦

名前

①から㊦までの読みを書きましょう。

①	停電になる。
②	粉雪がまう。
③	冷静に聞く。
④	合唱たん
⑤	国会議事堂
⑥	バラの花粉
⑦	足が冷える。
⑧	詩を唱える。
⑨	塩まんじゅう
⑩	連続勝利

⑪から㊦までの漢字を書きましょう。

⑪	みらいのせいかつ
⑫	ひやつかてん
⑬	おしばをなおす。
⑭	こうげいびん
⑮	こめをはかる。
⑯	アメリカのれきし
⑰	ちあんがよい。
⑱	さとうのりよう
⑲	オレンジぐん
⑳	めいれいする。

後期末テスト問題予想 名前 ()

漢字を書きましよう。
 (は漢字と返りがなで書きましよう)



・おぼしき漢字を正しく書いしうましよう。

名前

- | | | | | |
|--|---|---|---|--|
| レベル★
① 甲 ^{60.1%} 語を書く
② 国語 ^{59.5%} 辛 ^じ 典
③ 予 ^{57.0%} 子 ^{そん} を残す
④ 大 ^{56.9%} 易 ^{ちまう} の動き
⑤ 先生 ^{56.9%} の号 ^{れい} 人
⑥ 生 ^{56.8%} 算 ^{ぼく} をかる
⑦ べんこ ^{56.2%} <input type="text"/> し
⑧ 大学 ^{55.1%} の教 ^{かん} 師 ^に
⑨ 報 ^{55.0%} 道 ^{こく} <input type="text"/> する
⑩ 新 ^{54.8%} 刊 ^{がた} の機械 | レベル★★
⑪ 君 ^{54.3%} 部 ^{ぐん} に住む
⑫ 社 ^{54.2%} 通 ^{きよう} の話題
⑬ 作文 ^{54.0%} の ^{せい} 書 ^し
⑭ 記 ^{53.7%} 今 ^{ねん} 写真
⑮ 参加 ^{53.2%} 員 ^ひ
⑯ 積 ^{51.8%} 木 ^{ぎよく} 的 ^{てい} な人
⑰ 気 ^{51.1%} 候 ^{こう} の変化
⑱ 日 ^{50.4%} が 照 ^て る
⑲ 一 ^{50.0%} 等 ^{しやう} 学 ^{がく}
⑳ 専 ^{48.8%} 物 ^{はく} 館 | レベル★★★
㉑ 投 ^{47.2%} 函 ^{ひやう} する
㉒ 山 ^{47.2%} 月 ^{みやく} の写真
㉓ パン ^{47.1%} を 焼 ^や く
㉔ 街 ^{46.8%} 火 ^{とう} がつく
㉕ 上 ^{45.6%} へ ^{たっ} する
㉖ 中学 ^{45.5%} の生 ^と 走 ^{そう}
㉗ 強 ^{45.2%} い印 ^{しやう} 色 ^{しき}
㉘ 求 ^{43.8%} 出 ^{きゆう} 作 ^{さく} 業 ^{ぎやう}
㉙ 皿 ^{41.7%} が <input type="text"/> ける
㉚ 茶 ^{41.5%} 列 ^{たい} を組む | レベル★★★★
㉓ 貝 ^{41.0%} 物 ^か 船
㉔ 貝 ^{40.7%} 金 ^{ちよ} 箱
㉕ <input type="text"/> ^{40.3%} 師 ^{りやう} になる
㉖ 作 ^{39.8%} 品 ^{とく} の 色 ^{しき}
㉗ 金 ^{39.2%} 台 ^{きやう} の前
㉘ 舟 ^{35.7%} 空 ^{こう} 機 ^き
㉙ 赤 ^{31.7%} 組 ^{はた} の 真 ^ま
㉚ 門 ^{30.9%} 所 ^{せき} を通 ^{とほ} る
㉛ 包 ^{14.6%} <input type="text"/> ^{たい} をまく
㉜ 不 ^{2.9%} 福 ^{しやく} する | チャレンジ
㉜ 学校 ^{78.4%} のまわり
(用 ^り)
㉜ かならず成功 ^{77.4%} する
(必 ^ず)
㉜ 道 ^{75.8%} がつく
(糸 ^く)
㉜ 赤 ^{73.8%} ちゃん ^{あか} がよろこぶ
(喜 ^び)
㉜ あたり ^{64.7%} を見 ^み 回 ^{まわ} す
(廻 ^り)
㉜ いさましい ^{64.7%} 曲 ^{きょく}
(曲 ^{きょく})
㉜ しずか ^{64.1%} に話 ^{はな} す
(青 ^{あお} か)
㉜ あさい ^{58.9%} 池 ^{いけ}
(浅 ^{あさい} い)
㉜ たとえ ^{54.0%} ばの話 ^{はなし}
(例 ^{たとえ} えば)
㉜ 妹 ^{53.2%} をつれる
(え ^い れる) |
|--|---|---|---|--|

西大和学園補習校四年
漢字テストはんに

2月20日

⑳

名前

①から⑩までの読みを書きましよう。

①	ほうこくする。 報告する。
②	つよいいんしょう 強い印象
③	こうくうき 航空機
④	ほうたいをまく。 包帯をまく。
⑤	しゅくふくする。 祝福する。
⑥	せっきよくてきなひと 積極的な人
⑦	ひがてる。 日が照る。
⑧	たとえばのはなし 例えばの話
⑨	いもうとをつれる。 妹を連れる。
⑩	せきしよをとおる。 関所を通る。

⑪から⑳までの漢字を書きましよう。

⑪	ていでんになる。 停電になる。
⑫	こなゆきがまう。 粉雪がまう。
⑬	れいせいにかぎく。 冷静に聞く。
⑭	がっしょうだん 合唱だん
⑮	こっかいぎじどう 国会議事堂
⑯	バラのかふん バラの花粉
⑰	あしがひえる。 足が冷える。
⑱	しをとなえる。 詩を唱える。
⑲	しおまんじゅう 塩まんじゅう
⑳	れんぞくしょうり 連続勝利

①から⑩までの読みを書きましょう。

①	ほうこくする。
②	ふらふらしよう
③	ひつくりき
④	ほうたいをまぐ。
⑤	しやくする。
⑥	せつちやくてきなひと
⑦	ひがえる。
⑧	たとえばのはなし
⑨	しちうとをくれる。
⑩	せちしよをとる。

⑪から⑳までの漢字を書きましょう。

⑪	ていでんになる。
⑫	いなゆきがまう。
⑬	れいせいにきく。
⑭	がっしょうだん
⑮	ひつかりぎじう
⑯	バラのかばん
⑰	あしがひえる。
⑱	しをとる。
⑲	しおまんじゅう
⑳	れんぞくしようり