



西大和学園補習校 中学部	
国語1 科	6月6日の連絡
8年	さんへ

※今日の学習内容

短歌の形式
短歌の創作 (海外子女文芸コンクールに向けて)
国語便覧 p170 を参考にしてください。

※今日の宿題

- 音読「熟語の構成」
- ワーク p25~26
- 書き写し p54「熟語の構成」ニ音熟語の主な構成
- 短歌の創作 (しめ切り 6/27)

※来週の予定

熟語の構成

※連絡事項

短歌部門

中学生用

※全ての欄にはっきりとわかりやすく記入してください。
 (記入漏れや文字が判明できない場合は受賞の対象外になることもあります。)

応募部門	短歌		応募点数	点
ふりがな				
氏名	男		女	
生年月日	年	月	日生	(日本の学年) 中学生 年生
在籍校名	西大和学園補習校		(受験した賞状に記載する学年) 中学 年生	
滞在国内	(7月時点での海外滞在年数)		年	ヶ月

※学年は生年月日を基準とした日本の学年と、受賞した賞状に記載する学年の両方を記入してください。

①

5	10	15	20
25	30	35	

②

5	10	15	20
25	30	35	

③

5	10	15	20
25	30	35	

石がけに子ども七にんこしがけつぶぐをつり

をり夕焼け小焼け

(注意すること)

一人で三点まで応募できます。

途中のマスをあけずに書いてください。

(書き方)

中学生

中学部国語「海外生活を題材にした短歌・俳句をつくる」

氏名()

- 1 最近の何気ないできごとや、これまでに印象に残っていることを、そのときの気持ちと一緒に書き出してみよう。特別なことでもなくとも。

たとえば……旅先での景色 食べたもの 学校の授業 友達とのやりとり
季節のイベント スポーツ 今の自分 家族との会話 など

- 2 そのときの体験から気づいたことを、短い一文でまとめる。
(これが短歌や俳句のもとになる)

- 3 そのときの状況をもうちょっと詳しく書き出してみよう。
(声 におい 色 匂い さらさらか 日本との違いなどを入れてみる)

- 4 キーワードを5個か7個か 5Vの数を定める。

- 5 感動の中心になることを決める。

- 6 短歌や俳句に仕上げる。



西大和学園補習校 中学部

<教科名> 国語 2

6月6日の連絡

8年

※今日の学習内容

- ・ 新出漢字 (読み・意味・書き) (漢学) 秩・妄・哀・妄・疾・
の理解 <語句> 迅・蘇・篤・芳・劍
- ・ 漢字対 (読み・書き): 妄想と空想とは 磨・恋・恨

※今日の宿題

- ・ 新出漢字の練習 (次週テスト) 読み・書き
- ・ 漢字の学習 P16 ③~②⑦ P17 ③~②⑦

※6月13日の予定

- ・ 漢字のテスト (6/6 既習漢字の読み 6/6 テストの書き)
- ・ 新出漢字の理解 惨・詰・伴・虚・偽・踊・躍・僚
(漢学) P18 ~ P19.

※連絡事項

漢字テスト 読みと書きの両方をするようになっていきます。

(次週) 書き: 6/6 テスト分
読み: 6/6 に習った分。

書いて覚える 今週の漢字

①本が無秩序に並ぶ	ほんが		
	むちびよにならぶ		
②妥当性を問う	だうせいを		
	とう。		
③喜怒哀楽を表す	きどあいらぐた		
	あらわす		
④軽拳妄動を戒める	けいけんもうどう		
	をいしめる		
⑤疾風のうとく走り者	しふうのうとく		
	はしりたつた		
⑥獅子奮迅の躍	ししふん		
	かつやく		
⑦鯨飲馬食をしない	けいんばじく		
	をしない		
⑧温厚篤実な人柄	おんこうとくじつ		
	なひとがら		
⑨梅の芳香が漂う	うめのかうぼう		
	がただよぶ		
⑩真剣なまなざし	しんけん		
	まなざし		

書いて覚える 今週の漢字

⑪ 技術を磨く	ぎじゆつを みがく		
⑫ 故郷が恋しい	こきやうが こいしい		
⑬ 悪天候が恨めしい	あくてんこう ががらめしい		
⑭ 仲のよい姉妹	なかのよい しまい		
⑮ 極秘情報がかもれる	ごくひじょうほう がもれる		
⑯ 敗者を哀れむ	はしやを あわれむ		
⑰ 夜空に月が輝く	よらにつき がかがやく		
⑱ 恋愛小説を読む	れんあいしょうせつ をよむ		
⑲ 寶石を研磨する	ほうせきを けんまする		
⑳ 痛恨の失敗をする	つうこんの しぱいをする		

国語 2

西大和学園補習校 八年 漢字テスト (読み)	
名前	
①	本が無秩序に並ぶ
②	妥当性を問う
③	喜怒哀楽を表す
④	軽拳妄動を戒める
⑤	疾風のごとく走り去る
⑥	獅子奮迅の活躍
⑦	鯨飲馬食をしない
⑧	温厚篤実な人柄
⑨	梅の芳香が漂う
⑩	真剣なまなざし

6月18日テスト

西大和学園補習校 八年 漢字テスト	
名前	
⑪	技術を磨く
⑫	故郷が恋しい
⑬	悪天候が恨めしい
⑭	仲のよい姉妹
⑮	極秘情報がもれる

国語 2.

西大和学園補習校 八年 漢字テスト(書き)	
名前	
①	さんがちたいをあげる。
②	このうまにこのじゅうをあげる。
③	かぶくをうらなう。
④	このあまのうまにかぶくをあげる。
⑤	あまのうまにかぶくをあげる。
⑥	このあまのうまにかぶくをあげる。
⑦	うまのうまにかぶくをあげる。
⑧	たばをあげる。
⑨	あまのうまにかぶくをあげる。
⑩	あまのうまにかぶくをあげる。

6月6日テスト

西大和学園補習校 八年 漢字テスト(書き)	
名前	
①	しゅうをあげる。
②	うまのうまにかぶくをあげる。
③	このあまのうまにかぶくをあげる。
④	あまのうまにかぶくをあげる。
⑤	あまのうまにかぶくをあげる。
⑥	
⑦	
⑧	
⑨	
⑩	



西大和学園補習校 中学部	
8年数学	6月6日の連絡
8年	さん

きょう がくしゅうないよう
※今日の学習内容

小テスト (先週学習した範囲)
教科書 p 39 ~ 40 連立方程式の解き方 (代入法)
教科書 p 42 ~ 44 連立方程式の利用

きょう しゅくだい
※今日の宿題

ワーク p 23 (右半分), 24, 28

じしゅう よてい
※次週の予定

教科書 p 44 ~ 45 連立方程式の利用

れんらくじこう
※連絡事項

来週、本日の授業内容についての小テストを行います。

小テスト 2章—3

① 次の計算をなさい。

$$\frac{2}{5}a^2 \div \frac{3}{10}b \times (-6ab)$$

② 次の連立方程式を、代入法で解きなさい。

$$(1) \begin{cases} y=2x \\ 3x+2y=-21 \end{cases}$$

$$(2) \begin{cases} x=3y+5 \\ 3x-2y=-6 \end{cases}$$

$$(3) \begin{cases} 3x+2y=19 \\ x-y=3 \end{cases}$$



西大和学園補習校 中学部	
理科	6月6日の連絡
年	さん

※^{きょう がくしゅうないよう}今日の学習内容

単元テスト
教科書 (サイエンス1) p 42~47 植物のなかま分け

※^{きょう しゅくだい}今日の宿題

ワーク p 17, 18, ~~19~~, 20

※^{じしゅう よてい}次週の予定

教科書 (サイエンス2) p 4~8
細胞とはどのようなものか

※^{れんらくじこ}連絡事項

8, 9年生: 来週、サイエンス2の教科書を持ってきてください。
7年生: 来週、サイエンス2の教科書を貸出します。

単元テスト 1 ～サイエンス1 植物のくらしとなかま～

氏名 _____

1. 花のつくりについて、次の問いに答えなさい。

(1) 図の①～④にあてはまる名前を答えなさい。

〔① _____〕〔② _____〕

〔③ _____〕〔④ _____〕

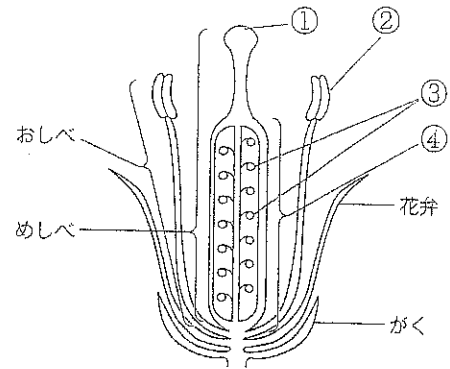
(2) おしべの先の②に入っているものは何ですか。

〔 _____ 〕

(3) (2)のものが、①につくことを何といいますか。

〔 _____ 〕

(4) (3)の後、③、④は何に成長しますか。〔③ _____〕〔④ _____〕

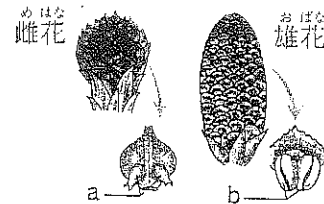


2. 右の図は、マツの雌花と雄花を示しています。次の問いに答えなさい。

(1) 花粉が作られるのはaとbのどちらですか。〔 _____ 〕

(2) まつかさになるのは雌花と雄花のどちらですか。〔 _____ 〕

(3) マツのように胚珠がむき出しの植物を何といいますか。〔 _____ 〕



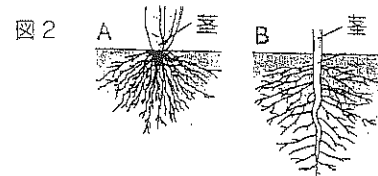
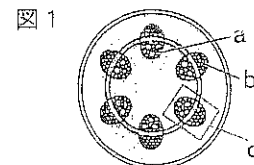
3. 図1は、茎の断面を模式的に示したものです。

(1) aとbの部分をそれぞれ何といいますか。〔 a _____ 〕〔 b _____ 〕

(2) 葉でつくられた養分が通る管は、aとbのどちらですか。〔 _____ 〕

(3) aとbの管が束のように集まった部分cを何といいますか。〔 _____ 〕

(4) 図1のような茎の断面をもつ植物の根のつくりは、右の図2のAとBのどちらですか。〔 _____ 〕



4. 葉のつくりやはたらきについて、次の説明にあてはまる言葉を [] から選んで記号で答えなさい。

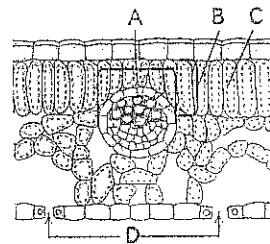
(1) 葉の表面や断面にみられる、たくさんの小さな部屋のようなものを [①] という。
①の中には、 [②] といわれる小さな緑色の粒が見られる。

(2) 葉の表皮にある、孔辺細胞で囲まれたすきまを [③] といひ、ふつう葉の [④] に多くある。この③から、植物が水を水蒸気として体外に出すことを [⑤] という。

(3) 葉にみられる筋を [⑥] という。ササやトウモロコシの葉に見られるような筋を [⑦] 、サクラやヒマワリの葉に見られるような筋を [⑧] という。

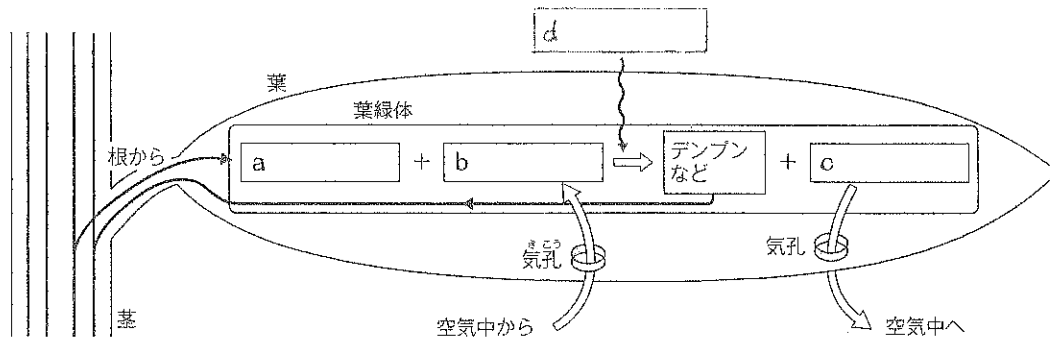
(4) 上の説明の③と⑥は右の図のA~Dのそれぞれどの部分ですか。

[③] [⑥]



- ア：葉緑体 イ：花粉 ウ：細胞 エ：気孔 オ：表側 カ：裏側
 キ：光合成 ク：蒸散 ケ：呼吸 コ：ふ サ：葉脈
 シ：網目脈 ス：平行脈 セ：網状脈

5. 下の図は、光合成のしくみを模式的に表したものです。a~dにあてはまる言葉を下の [] から選んで記号で答えなさい。



- ア：酸素 イ：二酸化炭素 ウ：光 エ：水



西大和学園補習校 中学部

<教科名> 社会

6月6日の連絡

7-9 年

きょう がくしゅうないよう
※今日の学習内容

教科書 P. 45~51

きょう しゅくだい
※今日の宿題

- 。教科書 P. 52~61 の音読と語句ノート作成
- 。問題集 地理 P. 25~31

※ 6月13日の予定

教科書 P. 52-61

れんらくじこう
※連絡事項