

まどりのテスト

月 日

時間 15分

答え 79 ページ

7

2 天気と気温

名前

100点

1 気温のはかり方について説明している文で、()にあてはまる言葉を答えよう。

40点(1つ20点)

- (1) 気温は、地面から1.2~1.5mの高さで、()のよい日かげではかる。
- (2) 温度計に、()がちよくせつ当たらないようにしてはかる。

2 1日の気温の変化についての次の文の()にあてはまる言葉を下の□から選んで答えよう。

60点(1つ10点)

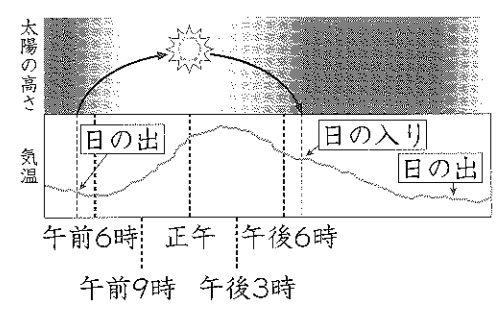
- (1) 1日の気温は、昼間は()く、夜は()くなっている。
- (2) 1日の中でも、()が変化すると気温も変化する。
- (3) 1日の気温の変化を折れ線グラフに表す。
 - ① 横に()をかく。
 - ② たてに()をかく。
- (4) ()はくもりの日よりも気温の変化が大きい。

天気 気温 時こく 高 低 晴れの日

右の図を見て、()にあてはまる言葉を答えよう。

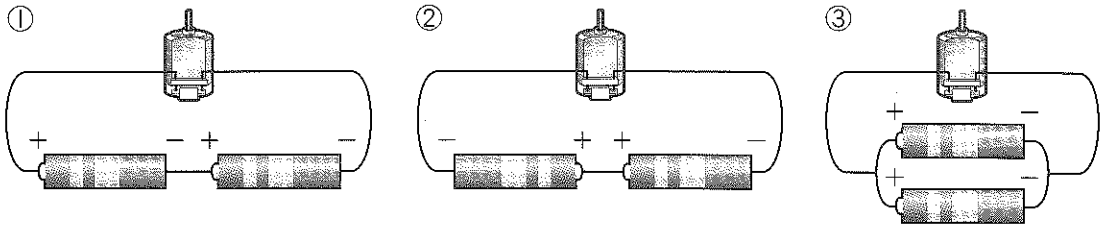
点数なし

- (1) 太陽の高さは、()ごろにいちばん高くなるが、気温は、()ごろにいちばん高くなっている。
- (2) 気温は、夕方をすぎるとだんだん下がっていき、()のころにいちばん低くなる。



1 下の図を見て、次の問いに答えよう。

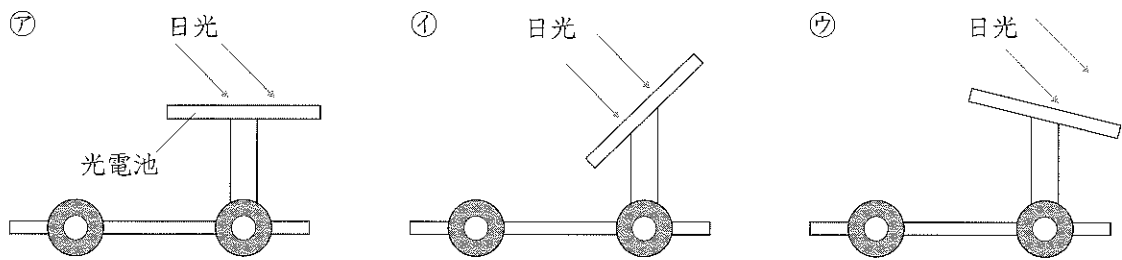
40点(1つ10点)



- (1) 上の図の①～③で、モーターが回るものには○、回らないものには×をつけよう。 ①() ②() ③()
- (2) 図の①～③で、モーターがいちばん速く回るのはどれかな。番号で答えよう。 ()

2 ^{こうでんち}光電池を使ってソーラーカーをつくりました。下の図を見て、次の問いに答えよう。

60点(1つ20点)

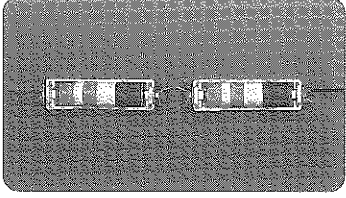
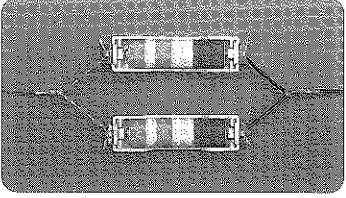
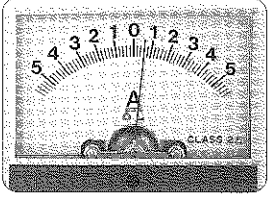
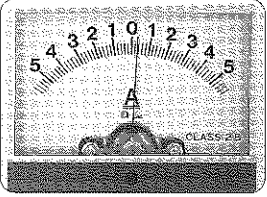


- (1) 上の図の①～③で、いちばん速く走るのはどれかな。記号で答えよう。 ()
- (2) (1)のように答えたのはなぜかな。正しいほうに○をつけよう。
 () 光電池がいちばん軽くなっているから。
 () 光電池に光がいちばん強く当たっているから。
- (3) 光電池に当たる光をさえぎると、ソーラーカーはどうなるかな。正しいものに○をつけよう。
 () 走らなくなる。
 () もっと速く走るようになる。
 () 一度止まってから、また走り始める。



1 下の図を見て、①～⑧の()にあてはまる言葉を答えよう。

80点(1つ10点)

<p>かん電池の つなぎ方</p>	 <p>① ()つなぎ</p>	 <p>② ()つなぎ</p>
<p>モーターの 回る速さ</p>	<p>③ かん電池 このとき とくらべると、 ()い。</p>	<p>④ かん電池 このとき とくらべると、 ()い。</p>
<p>でんりゅう 電流の強さ</p>	 <p>⑤ かん電池 このとき とくらべると、 ()い。</p>	 <p>⑥ かん電池 このとき とくらべると、 ()い。</p>
<p>豆電球の 明るさ</p>	<p>⑦ かん電池 このとき とくらべると、 ()い。</p>	<p>⑧ かん電池 このとき とくらべると、 ()い。</p>

2 次の問いに答えよう。

20点(1つ10点)

- (1) かん電池、豆電球(またはモーター)、けん流計、どう線などをつないだ道すじを何というかな。()
- (2) けん流計に、かん電池だけをつなぐと、どうなるかな。()



15 4 夏の自然

名前

100点

1 右の図を見て、次の問いに答えよう。

30点(1つ15点)

(1) この鳥の名前は何か。下の から選んで、記号で答えよう。()

- ㊦ ツバメ
- ㊧ ヒヨドリ
- ㊨ スズメ



(2) この鳥は、右の図ではどんなことをしているのかな。正しいものに○をつけよう。

- () えさをさがしている。
- () 巣をつくらしている。
- () ひなにえさをあたえている。

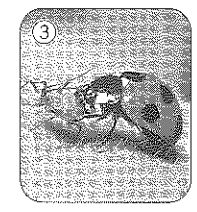
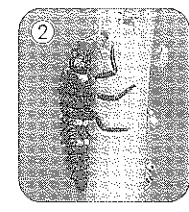
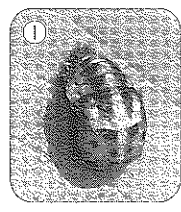
2 ナナホシテントウの図を見て、次の問いに答えよう。

40点(1つ10点、(1)は全部できて10点)

(1) 右の図の①～③を、育つ順に、番号でならべかえよう。

(→ →)

(2) ①～③のころをそれぞれ何と
いうかな。①() ②() ③()



3 右の図は、夏のヒョウタンのようなすです。これを見て、次の問いに答えよう。

30点(1つ15点)

(1) ヒョウタンの花は何色かな。

()

(2) 春とくらべて、ヒョウタンのくきののび方はどうなったかな。正しいものに○をつけよう。

- () のび方は小さくなった。
- () のび方は大きくなった。
- () のび方は変わらない。



1 7月のある日の午後9時ごろ、空を見上げると、下の図のように見えました。これについて、次の問いに答えよう。

50点(1つ10点、(4)は全部できて10点)

(1) 右の図のような星が見えたのは、どの方位の空を見上げたときかな。

()

(2) ㉠～㉣の3つの星をつなぐと三角形ができます。この三角形の名前を何とかな。

()

(3) ㉠～㉣の星は、何等星かな。

()

(4) ㉠～㉣の星の名前を答えよう。

㉠() ㉡() ㉢() ㉣()

(5) ㉠の星がふくまれている星座の名前を、下の から選んで、番号で答えよう。

()

- | | |
|-------|---------|
| ①さそり座 | ②こと座 |
| ③わし座 | ④はくちょう座 |

2 次の文は、星を観察してわかったことをまとめたものです。正しいものには○、まちがっているものには×をつけよう。

50点(1つ10点)

() どの星も、みんな同じ明るさをしている。

() 赤っぽい星や白っぽい星など、夜空にはいろいろな色をした星がある。

() 白っぽい星は、すべて1等星である。

() 星は明るいものから順に、1等星、2等星…と分けられている。

() 星は大きいものから順に、1等星、2等星…と分けられている。