

補習校 年中 すみれ

☆本日行ったこと☆

11 がつ 14 にち

ひらがな . . . P48.49

すうじ . . . P54.57

※宿題 プリント 3まい



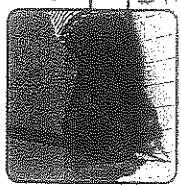
☆ 勤労感謝の日の製作をしました!!

11がつ14にち  
うけいだい

(が) (じ) (ち) ねんごうのひはひらいて

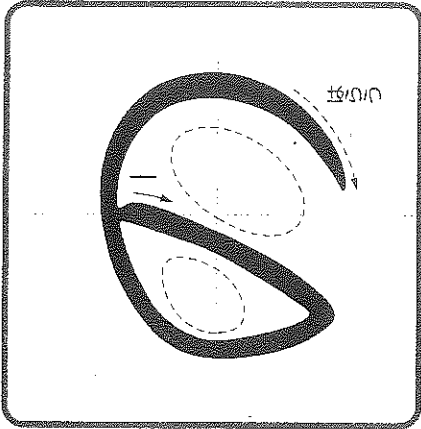


なま

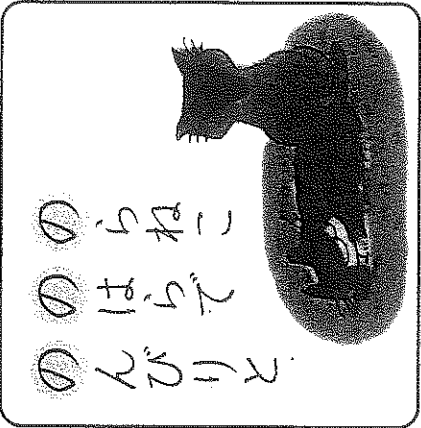


な に ぬ ね の

の ひらいて ぬきかきかき



の ひらいて ぬきかきかき

の ひらいて ぬきかきかき

--	--

の ひ

--	--



の ひ

--	--	--

の ひ

--	--	--

の ひ

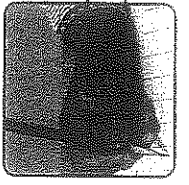


11 がつ 14 にち  
しゅう たい

( がつ にち ) たいしゅう せんだい じつ 14 にち 11 がつ

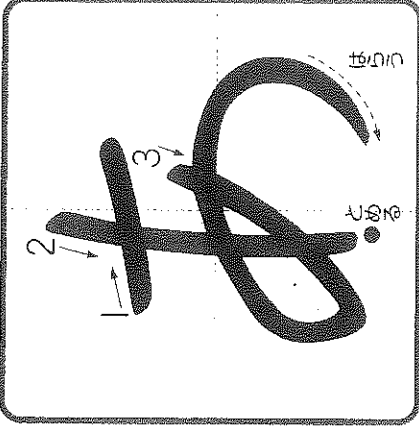


Blank writing area with a dashed midline for handwriting practice.



あ い う え お

あ い う え お



あ い う え お

Handwriting practice grid for 'あ'. It contains two columns of 'あ' characters. The first column shows the character with stroke order numbers and arrows. The second column shows the character as a dotted line for tracing. Each character is on a set of three horizontal lines (top, middle, bottom).



あ い う え お

Handwriting practice box for 'あ'. The left side is blank, and the right side shows a dotted 'あ' character with stroke order numbers 1 and 2.

あめ

Handwriting practice box for 'あ'. The left side is blank, and the right side shows a dotted 'あ' character with stroke order numbers 1 and 2.

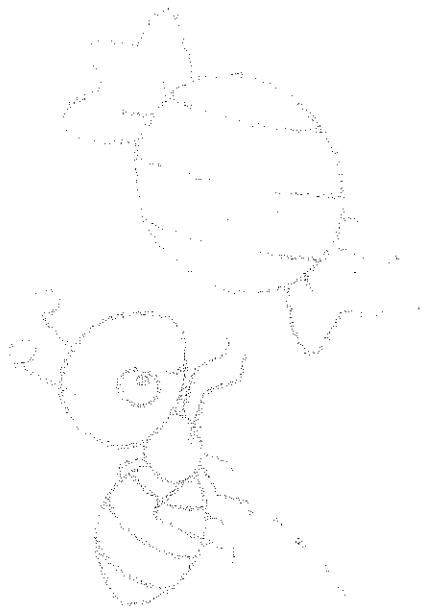
あ

Handwriting practice box for 'あ'. The left side is blank, and the right side shows a dotted 'あ' character with stroke order numbers 1 and 2.

あひる

Handwriting practice grid for 'あ'. It contains two columns of 'あ' characters. The first column shows the character with stroke order numbers 1, 2, 3, 4, 5. The second column shows the character as a dotted line for tracing. Each character is on a set of three horizontal lines.

あさがお



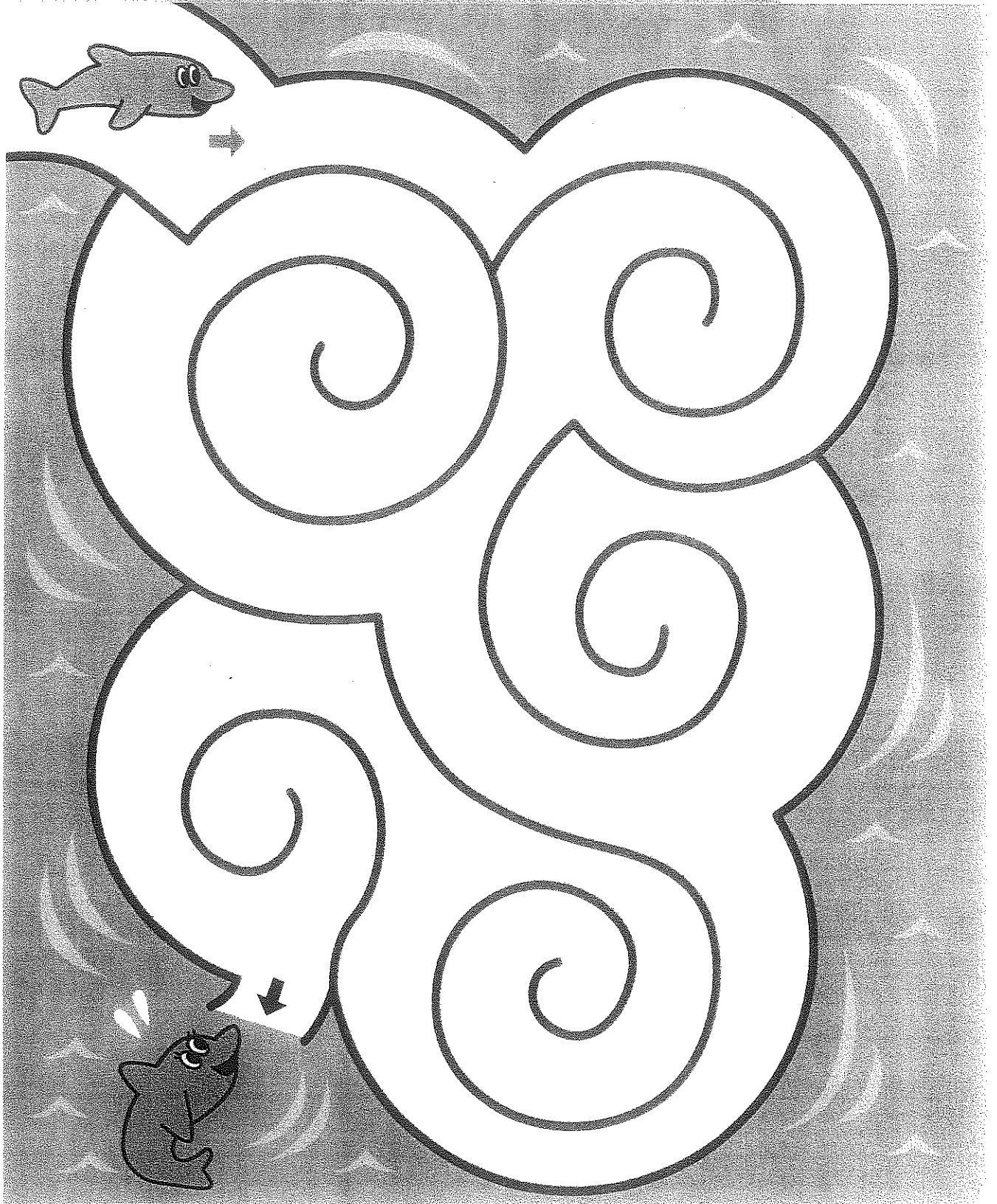


# めいろをすすもう

11から14にち  
しゅくだい

うみの なみの めいろです。

➡から ➡まで せんを ひきながら すすみましょう。



おうちの方へ 波の形の迷路です。曲線を書く練習にもなります。線がきちんと残るようにしっかり書かせましょう。