



西大和学園補習校 中学部	
国語 I 科	6月27日の連絡
9年	さんへ

※今日の学習内容

「俳句の可能性」を読みました
「月の起源を探る」確認 再テストをしました

※今日の宿題

音読「俳句の可能性」 書き字し→なし
7-7P 24~26 今までにやっていない7-7のページ
漢字7072「俳句の可能性」

※来週の予定

すいかは 幾つ必要? (文法)

※連絡事項

次週はお休みです。

1 俳句の約束

--	--

→「有季定型」

※「切れ字」とは

--	--

2 次の俳句の季語に — を引いて季節を書こう。また切れ字を○で囲んでみよう。

- どの子にも涼しく風の吹く日かな 飯田龍太 いいたりゅうた
- いくたびも雪の深さを尋ねけり 正岡子規 まさおかしき
- 跳箱の突き手一瞬冬が来る 友岡子郷 ともおかしきょう
- たんぼほのぼほとわたが絮毛のたらにけり 加藤祐郷 かとうしゅうせん
- 分け入って分け入っても青い山 種田山頭火 たねださんとうか

※「自由律俳句」とは

--	--

※「無季俳句」とは

--	--

3 筆者は、どんな気持ちで俳句を作つてほしいと言つているでしょう。

--

4 五つの短歌の中から気に入ったものを一つ書いてみよう。

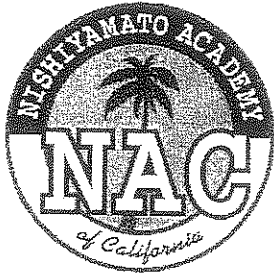
--

() 年 氏名 ()

※おくりがなも書きましょう。

- ① すすしい風。
- ② 風がふく。
- ③ きせつは夏である。
- ④ 子供がふくすういる。
- ⑤ どの子にも分けぐだてなく風がふく。
- ⑥ しょうりやくされている部分。
- ⑦ 校庭のこかげ。
- ⑧ 海辺であそぶ。
- ⑨ 雪が激しくふる。
- ⑩ 雪景色をそうぞうする。
- ⑪ 跳び箱のれんしゅうをする。
- ⑫ れんしゅうしているしゅんかん。
- ⑬ 可能性がひめられる。
- ⑭ 声のひびき。
- ⑮ とくちようを生かす。
- ⑯ くり返した言葉のリズム。
- ⑰ やくそくが多い。
- ⑱ 風にゆれる草木。
- ⑲ 俳句のしゅやくになる。
- ⑳ 気持ちをあざやかに映し出す。

①		
②		
③		
④		
⑤		
⑥		
⑦		
⑧		
⑨		
⑩		
⑪		
⑫		
⑬		
⑭		
⑮		
⑯		
⑰		
⑱		
⑲		
⑳		



西大和学園補習校 中学部

<教科名>

6月27日の連絡

9年

きょう がくしゅうないよう
※今日の学習内容

教科書 P50~61 の単より 熟語8つ

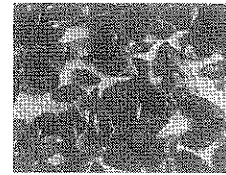
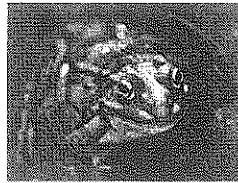
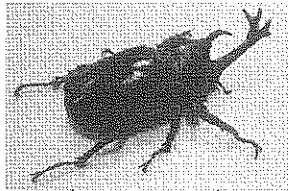
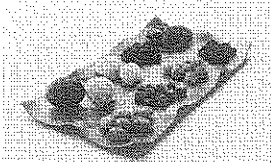
きょう しゅくだい
※今日の宿題

プリント2枚目と漢字7-7P6

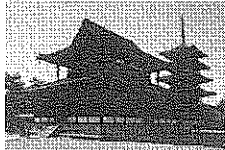
※ 7月11日の予定よてい

P50~61 の単より 語句8つ

れんらくじこう
※連絡事項



年	関東地方(東京)	近畿地方(大阪)
1998-2000年の平均	11月5日	11月11日
2001-2005年の平均	11月10日	11月29日
2006-2009年の平均	11月10日	-



授業で学んだ漢字

書いた漢字の 全週の漢字

宿題

櫻貝			
青蛙			
甲虫			
甘納豆			
万緑			
噴水			
法隆寺			
木枯			

年 名前

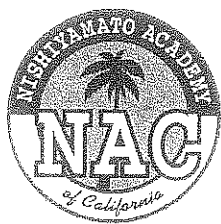
わくらがい			
あおがえる			
しうちゆう			
あまなりとう			
ばんりやく			
さんすい			
ほうりゆうじ			
しがらじ			

確かな人々 第十一週の漢字

分け隔て			
解釈			
操作			
断念			
感性			
雑煮			
雷			
落葉			

年 名前

わけぐだん			
かいしゃく			
そうち			
だんねん			
かんせい			
そうに			
かみなり			
らくぼう			



西大和学園補習校 中学部	
9年数学	6月27日の連絡
9年	さん

※^{きょう}今日の^{がくしゅうないよう}学習内容

小テスト (先週学習した範囲)
教科書 p 65 ~ 68 二次方程式とその解き方 (つづき)

※^{きょう}今日の^{しゅくだい}宿題

ワーク p 47, 48, 52

※^{じしゅう}次週の^{よてい}予定

教科書 p 69 ~ 71 二次方程式と因数分解

※^{れんらくじこう}連絡事項

来週、本日の授業内容についての小テストを行います。

小テスト 3章—1

□ 次の方程式を解きなさい。

(1) $x^2=49$

(2) $3x^2=12$

(3) $2x^2=6$

(4) $4x^2=13$

(5) $x^2+4=85$

(6) $3x^2-36=0$

(7) $5x^2-45=0$

(8) $16x^2-5=0$



西大和学園補習校 中学部

<教科名> 社会

6月27日の連絡

7-9年

※今日の学習内容

教科書 P. 62~69

※今日の宿題

- 。教科書 P. 70~77 の音読と語句ノート作成
- 。問題集 地理 P. 43~46

※7月11日の予定

教科書 P. 70-77

※連絡事項



西大和学園補習校 中学部	
理科	6月27日の連絡
年	さん

※今日の学習内容
きょう がくしゅうないよう

教科書 (サイエンス2) p10~13
細胞とはどのようなものか、食物の消化について

細胞の観察

※今日の宿題
きょう しゅくだい

ワーク (理科の学習2) p3 (下半分), 4, 5 (上半分)

※次週の予定
じしゅう よてい

教科書 (サイエンス2) p14~17 食物の消化、栄養分の吸収

※連絡事項
れんらくじこ

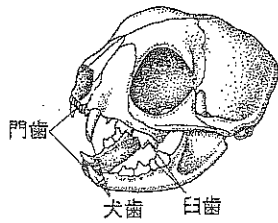
8, 9年生: サイエンス2の教科書を持ってきてください。
7年生: サイエンス2の教科書を貸出します。
ワーク (理科の学習2) はコピーを配布します。

サイエンス2 単元1 生命：動物のくらしやなかまと生物の変遷

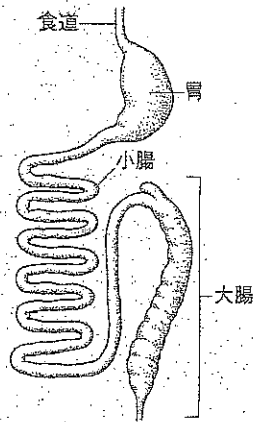
2章 生命を維持するはたらき (教科書p11)

動物の歯と消化管のつくりを比べよう

■肉食動物(ネコ)

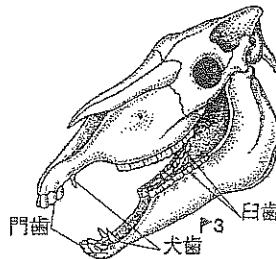


えものをしとめるためのすどい犬歯や、肉を切りさくための臼歯がある。

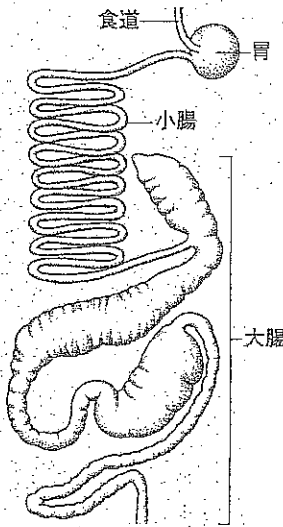


消化管の長さは、ネコの場合で体長の約4倍である。体長に対する消化管の長さの割合は、草食動物に比べると短い。

■草食動物(ウマ)

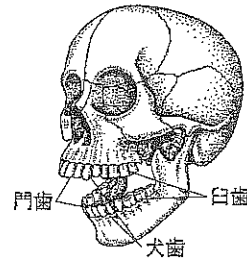


かたい草をかみ切るための門歯と、草をすりつぶすための臼歯がある。

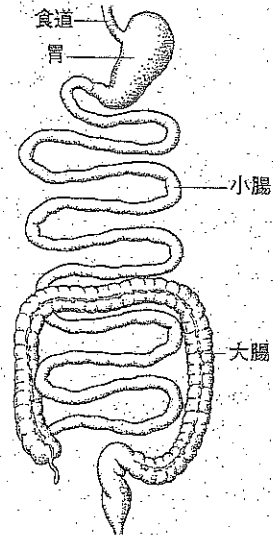


消化管の長さは、ウマの場合で体長の約11倍もある。これは、食物となる草が、肉に比べて消化しにくいからである。

■ヒト



門歯や犬歯、臼歯がそろっている。



消化管の長さは、身長約4倍ある。食物は、およそ24時間かけて消化管を通過する。