



西大和学園補習校 中学部	
国語1 科	6月27日の連絡
8年	さんへ

※今日の学習内容

「やさしい日本語」 p43までを読みました。

※今日の宿題

音読「やさしい日本語」

書き方→なし

7-7 P15-16

今週にやっていない7-7A10-2

漢字ドリル「やさしい日本語」

※来週の予定

「やさしい日本語」続きを読みます。

※連絡事項

次週お休みです。

() 年 氏名 ()

※おくりがなも書きましょう。2回ずつ練習しましょう。

- ① 強いじしんがあつた。
- ② ニュースのげんごう。
- ③ テレビでほうそうされる。
- ④ 大きなひがいにあう。
- ⑤ 公園にひなんする。
- ⑥ 何もできず、立ちつくすばかりだ。
- ⑦ 何がきけんか判断できない。
- ⑧ 大きなかだいを与える。
- ⑨ 外国語へのほんやく。
- ⑩ 外国人へのしえん。
- ⑪ 日本語にふなれな外国人。
- ⑫ つなみに注意する。
- ⑬ つなみをけいかいする。
- ⑭ 混乱をまねく。
- ⑮ 三十ばくを超える長い文。
- ⑯ りかいしがたい表現。
- ⑰ じゅうような情報。
- ⑱ ラジオは普声を伝えるばいいたいだ。
- ⑲ 情報が氾らんする。
- ⑳ きもに銘じる。

①		
②		
③		
④		
⑤		
⑥		
⑦		
⑧		
⑨		
⑩		
⑪		
⑫		
⑬		
⑭		
⑮		
⑯		
⑰		
⑱		
⑲		
⑳		



西大和学園補習校 中学部

<教科名> 国語2

6月27日の連絡

8年

※今日の学習内容

漢字の学習。(旅行絵描き) ワーク(P20-21, 22-23)
「施, 縫, 髪, 房, 粒, 草, 早業, 紙片, 笑み, 塊, 燥, 浸,
奇, 緒, 幾」

※今日の宿題

本時の漢字の読み書きの練習。
プリント(読み書き1枚ずつ, 練習用NO.10)

※7月11日の予定

漢字の学習
「豪, 珠, 貫, 巨, 腕, 軸, 凸, 凹, 摩, 擦, 遭, 盆,
伏, 抑」

※連絡事項

国語 2 学年 夏

西大和学園補習校 八年 漢字テスト(書き)	
	①⑤を漢字とかなを使え 書きなさい。本短文を作りなさい。
①	ほんがむちつひにならふ
②	だうせいで
③	かどあいらくをあらわす
④	けしきはもうどけをいしめる
⑤	しづくのこゝろはしづかだ
⑥	しづくのこゝろがだ 獅子
⑦	けしきはもうどけをいしめなさい なさい
⑧	かどあいらくをあらわす
⑨	しづくのこゝろがだ
⑩	しづくのこゝろがだ かどあいらく

6月27日テスト

短文作りなさい

西大和学園補習校 八年 漢字テスト(書き)	
	名前
①	ぎじゅうをみかく
②	かどあいらくをあらわす
③	かどあいらくをあらわす
④	かどあいらくをあらわす
⑤	かどあいらくをあらわす かどあいらく
⑥	かどあいらく
⑦	かどあいらく
⑧	かどあいらく
⑨	
⑩	

国語② 八年宿題 6/27/2015

西大和学園補習校 漢字テスト	
①	①⑤を漢字とかなを使って 書きなさい。★の後の語句を 使って短文を作りなさい。 だいたいじをかひする
②	よていがかゝる。
③	これは二かくにせられる。
④	きけんをとまなうたがひ
⑤	おはきのじがうほうをながす。
⑥	わになつておどる。
⑦	いんげんをかにかたむねる。
⑧	しんごのとうりなう。
⑨	おゆいのゆめをしるす。
⑩	はながいられる。

7月11日テスト

★

西大和学園補習校 八年 漢字テスト	
名前	
①	なんのくんともなれ
②	はなやかなおちをみ
③	うみえはだをせく。
④	はながいせにせく。
⑤	いんごのふくをせる。
⑥	かひ
⑦	おはき
⑧	とまなう。
⑨	いんげんをかに
⑩	なんのくんとも(の)なれ。

書いて覚える 今週の漢字

①革くわに装飾けいじやくを施すせし。

②洋服やうふくを縫うぬう。

③風かぜに髪かみがなびくなびく。

④電光石火でんくわうせきかの早業はやわざ。

⑤彫刻家ちやうこくかのの工房こうぼう。

⑥紙片しへんに毛けをする。

⑦砂すなの粒子りゅうじ。

⑧笑みえみを浮かうかげるげる。

⑨雪ゆきの塊かたまりを投なげるげる。

⑩空気くわいが乾燥かんばうするする。

		くわへんじやく せし せうふく ぬう かぜにかみが なびく でんくわうせきか はやわざ ちやうこくかの こうぼう しへん けを すなの りゅうじ えみを うかげる ゆきのかたまり なげる くわい かんばうする
--	--	---



西大和学園補習校 中学部	
8年数学	6月27日の連絡
8年	さん

きょう がくしゅうないよう
※今日の学習内容

小テスト (先週学習した範囲)
教科書 p 42 ~ 44 連立方程式の利用

きょう しゅくだい
※今日の宿題+

ワーク p 28, 30, 31

じしゅう よてい
※次週の予定

教科書 p 44 ~ 45 連立方程式の利用

れんらくじこう
※連絡事項

来週、本日の授業内容についての小テストを行います。

小テスト 2章—5

① 次の計算をなさい。

$$-\frac{1}{3}a^2b \times (-3a)^2 \div 2ab$$

② 次の連立方程式を解きなさい。

$$(1) \begin{cases} 2x - 3y = 4 \\ 3x - 4y = 5 \end{cases}$$

$$(2) \begin{cases} 1.5x + 0.5y = 16 \\ 2(x - y) - 3y = 10 \end{cases}$$

$$(3) \begin{cases} \frac{x}{3} + y = 2 \\ y - \frac{x-1}{2} = 0 \end{cases}$$



西大和学園補習校 中学部

<教科名> 社会

6月27日の連絡

7-9年

きょう がくしゅうないよう
※今日の学習内容

教科書 P. 62~69

きょう しゅくだい
※今日の宿題

- 。教科書 P. 70~77 の音読と語句ノート作成
- 。問題集地理 P. 43~46

※ 7月11日の予定

教科書 P. 70-77

れんらくじこう
※連絡事項

Blank box for contact information.



西大和学園補習校 中学部	
理科	6月27日の連絡
年	さん

※今日の学習内容
きょう がくしゅうないよう

教科書 (サイエンス2) p10~13
細胞とはどのようなものか、食物の消化について

細胞の観察

※今日の宿題
きょう しゅくだい

ワーク (理科の学習2) p3 (下半分), 4, 5 (上半分)

※次週の予定
じしゅう よてい

教科書 (サイエンス2) p14~17 食物の消化、栄養分の吸収

※連絡事項
れんらくじこう

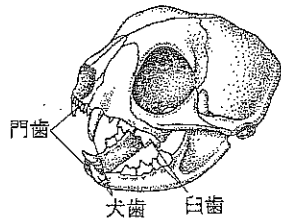
8, 9年生: サイエンス2の教科書を持ってきてください。
7年生: サイエンス2の教科書を貸出します。
ワーク (理科の学習2) はコピーを配布します。

サイエンス2 単元1 生命：動物のくらしやなかまと生物の変遷

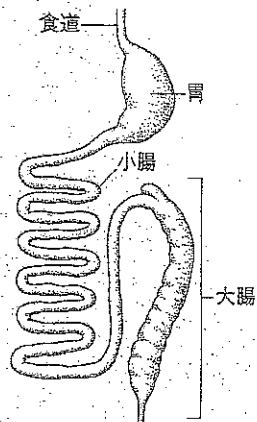
2章 生命を維持するはたらき (教科書p11)

動物の歯と消化管のつくりを比べよう

■肉食動物(ネコ)

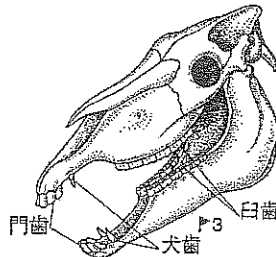


えものをしとめるためのすどい犬歯や、肉を切りさくための臼歯がある。

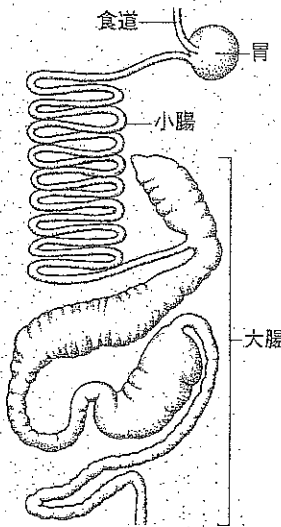


消化管の長さは、ネコの場合で体長の約4倍である。体長に対する消化管の長さの割合は、草食動物に比べると短い。

■草食動物(ウマ)

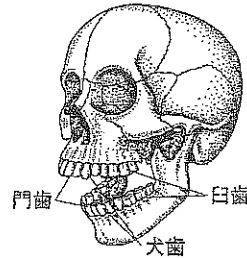


かたい草をかみ切るための門歯と、草をすりつぶすための臼歯がある。

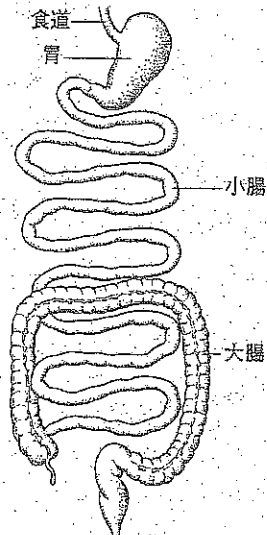


消化管の長さは、ウマの場合で体長の約11倍もある。これは、食物となる草が、肉に比べて消化しにくいからである。

■ヒト



門歯や犬歯、臼歯がそろっている。



消化管の長さは、身長約4倍ある。食物は、およそ24時間かけて消化管を通過する。