

補習校 年長

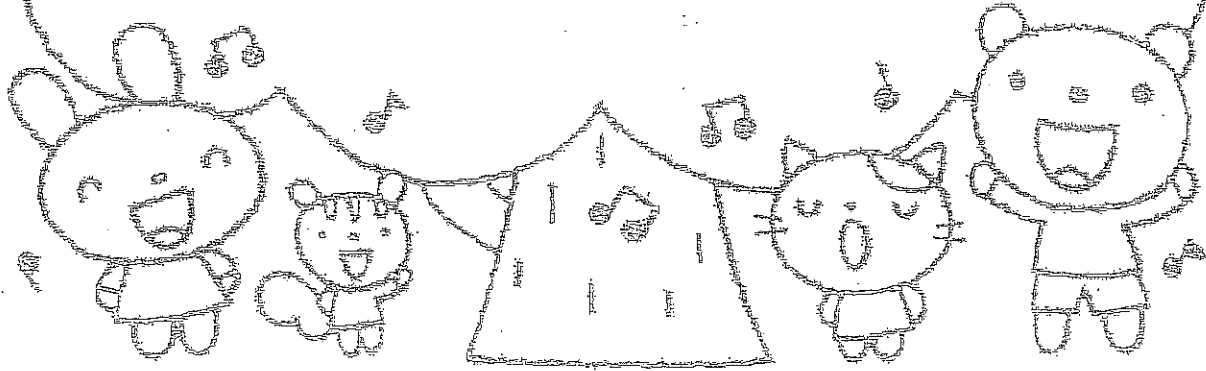
さくら・ゆり・ばら

☆本日行ったこと☆

6 がつ **6** にち

ひらがな . . . P15.16

すうじ . . . P17.18



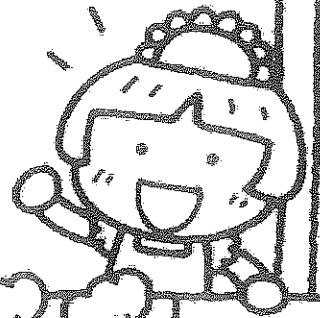
わーくぶっくのしゅくだい

6 がっ 6 にち

ひらがな… P.5.6

すうじ… なし

かたかな… なし

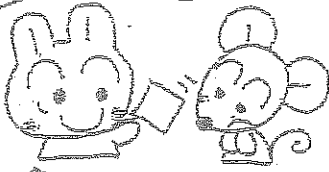


※おうちのひとといっしょにおこない、らいしゅうもってきてください。

※できたらはなまるもつけてもらってください！！

ハイ

なんかいごかけるか
わかるかな？



6がつ6にち
しゅくだい

1 かいご
かけるもじ

2 かいご
かけるもじ

が
つ

に
ち

3 かいご
かけるもじ

4 かいご
かけるもじ

な
ま
え

★ひらがなの画数がわかるかな？ 清音を4つに分けてみよう。

数系列 すうじの ならび

		なまえ
がつ	にち	

1からじゆんに20まで、●を せんで つなぎましょう。

