



西大和学園補習校 中学部	
国語1 科	6月27日の連絡
7年	さんへ

※今日の学習内容

「江戸からのメッセージ」
江戸の生活の工夫を読みとりました。

※今日の宿題

音読「江戸からのメッセージ」 書きクワシ→なし
ワ-ワ P39~40 今週にやっていない「ワ-ワのページ」
~~漢字704シ「江戸からのメッセージ」~~

※来週の予定

ひまわり「江戸からのメッセージ」を読みます。

※連絡事項

次週お休みです。



西大和学園補習校 中学部

<教科名> 国語2

6月27日の連絡

7年

※今日の学習内容

漢字の学習 (江戸からのメッセージ) 7-7 P22-P23.
「頼, 替, 縄, 鉢, 汁, 煮, 削, 落, 互」

※今日の宿題

本時の漢字の読み書きの練習.
プリント(読み, 書き, 1枚ずつ, 練習用NO.10)

※7月11日の予定

漢字の学習 (星の花が降るころに) (1)
「塾, 輩, 隣, 廊, 暇, 誘, 騷, 唇, 遅, 背ける, 貧」

※連絡事項

書いて覚える 今週の漢字

① 傷んだ服の繕いを頼む。

いたんだふくの
つくろいをたのむ

② 下駄の歯を替える。

げたのはを
かえる。

③ わらで縄をなう。

わらで
なわをなう。

④ かまどで火鉢を知らる。

かまどでひばち
をしらる。

⑤ みそ汁を飲む。

みそじるを
のむ

⑥ 魚を煮る。

いかなを
にる。

⑦ 洗剤で洗う。

せんざいで
あらう。

⑧ 金属を溶かす。

きんぞくを
とがす。

⑨ 互いに助け合う。

たがいに
たすけあう。

⑩ 信頼できる友人

しんらいできる
ゆうじん。

書いて覚える 今週の漢字

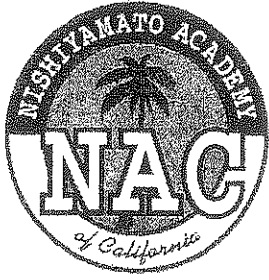
⑪ 果汁を しぼる 。			かじゅうを しぼる。
⑫ 石けんの水 溶液 。			せっけんの すいようえき
⑬ 兄を 頼る 。			あにを たよる。
⑭ 交替で 当番 をする。			こうだいで。 とうばんをやる。
⑮ 卵が 割 れていた。			たまごが われていた。
⑯ 交互に 質問 する。			こうごに しもんする。
⑰ 痛快な 冒険小説 。			くわいがた。 ぼうけんしょうせつ
⑱ 思い出を 心 に刻む。			おもいでを こころにきざむ。
⑲ 楽団を 指揮 する。			がくだんを しきする。
⑳ 穀物の 種 をまく。			こむもの たねをまく。

国語 2 七年

西大和学園補習校 七年 漢字テスト(読み)	
①② 漢字に読みかたを 書きなさい ②の後は短文を作りなさい	
①	江戸の町人の知恵
②	西欧諸国の文化
③	狭い家に住む
④	窮屈な思いをする
⑤	寝室で休む
⑥	交際の範囲が広い
⑦	簡易な方法
⑧	商品を購入する
⑨	なぐを修繕する
⑩	どれも皆、美しい

短文を作りましょう。★ 6月27日テスト

西大和学園補習校 七年 漢字テスト(読み)(短文作り)	
名前	
⑪	人と人との縁
⑫	衝動買いをしない
1.	知恵
4.	窮屈な
6.	範囲
7.	簡易な
9.	修繕
10.	皆
2.	諸国
12.	衝動



西大和学園補習校 中学部

<教科名> 数学

6月 27日の連絡

7年

さんへ

※今日の学習内容

教科書

● 方程式とその解

※今日の宿題

7-7 45, 46

※5月16日の予定

○ 方程式とその解

※連絡事項

方程式の解き方 (3)

ただし、小数、分数を含む方程式

- ① かっこをふくむ方程式は、かっこをはずしてから計算する。
- ② 係数に小数がある方程式は、両辺に 10、100 などをかけて、係数を整数にしてから解く。
- ③ 係数に分数がある方程式は、両辺に分母の公倍数をかけて、整数になおしてから解く。
(分母をはらう)

【1】 次の方程式を解きなさい。

$$(1) 6x + 5 = -1$$

$$(2) -4x + 3 = -3x$$

$$(3) 5x + 1 = 2x + 7$$

$$(4) 2x + 9 = 3 - x$$

$$(5) 3(x - 5) = 5x - 3$$

$$(6) 3(x - 9) = -(x - 1)$$

$$(7) 0.9x - 1 = 0.1x - 0.2$$

$$(8) \frac{1}{2}x = x + 2$$



西大和学園補習校 中学部

<教科名> 社会

6月27日の連絡

7-9年

※今日の学習内容

教科書 P. 62~69

※今日の宿題

- 。教科書 P. 70~77 の音読と語句ノート作成
- 。問題集地理 P. 43~46

※7月11日の予定

教科書 P. 70-77

※連絡事項



西大和学園補習校 中学部	
理科	6月27日の連絡
年	さん

※今日の学習内容
きょう がくしゅうないよう

教科書 (サイエンス2) p 10～13
細胞とはどのようなものか、食物の消化について

細胞の観察

※今日の宿題
きょう しゅくだい

ワーク (理科の学習2) p 3 (下半分), 4, 5 (上半分)

※次週の予定
じしゅう よてい

教科書 (サイエンス2) p 14～17 食物の消化、栄養分の吸収

※連絡事項
れんらくじこう

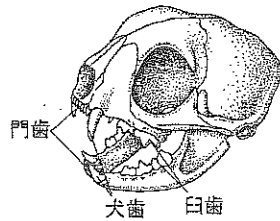
8, 9年生: サイエンス2の教科書を持ってきてください。
7年生: サイエンス2の教科書を貸出します。
ワーク (理科の学習2) はコピーを配布します。

サイエンス2 単元1 生命：動物のくらしやなかまと生物の変遷

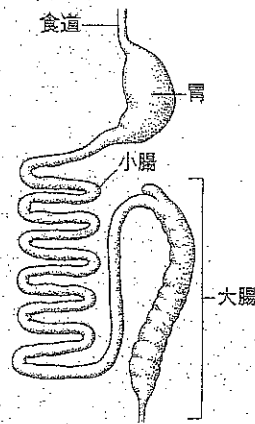
2章 生命を維持するはたらき (教科書p11)

動物の歯と消化管のつくりを比べよう

■肉食動物(ネコ)

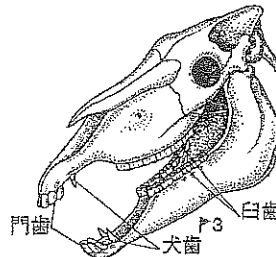


えものをしとめるためのすどい犬歯や、肉を切りさくための臼歯がある。

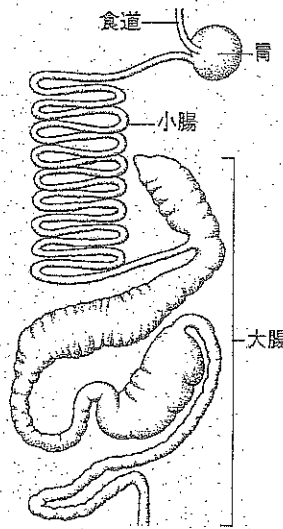


消化管の長さは、ネコの場合で体長の約4倍である。体長に対する消化管の長さの割合は、草食動物に比べると短い。

■草食動物(ウマ)

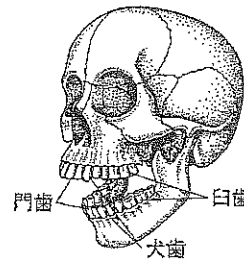


かたい草をかみ切るための門歯と、草をすりつぶすための臼歯がある。

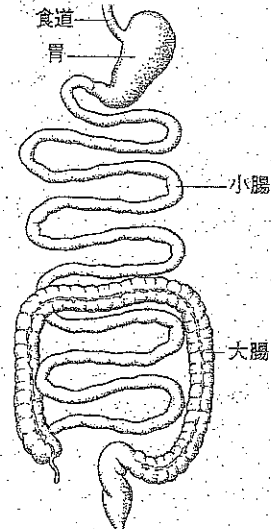


消化管の長さは、ウマの場合で体長の約11倍もある。これは、食物となる草が、肉に比べて消化しにくいからである。

■ヒト



門歯や犬歯、臼歯がそろっている。



消化管の長さは、身長約4倍ある。食物は、およそ24時間かけて消化管を通過する。