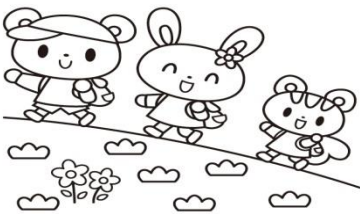


年少・年中・年長の保護者の皆様



2016年2月17日(水)
西大和学園カリフォルニア校
附属幼稚園

お別れ遠足のお知らせ

日中は随分と暖かくなってきて過ごしやすくなりました。さて、生活発表会を頑張った後には子ども達を楽しみにしている遠足があります。下記の要領をご確認の上、ご準備の程よろしくお願ひ致します。

全学年ロータリー降園です。

☆日時： 2月26日(金) ※雨天決行
集合 8:25 A.M. 時間厳守
降園 ちようちょ1. 2組 2:50 P.M. たんぼぼ組 3:00 P.M.
ひまわり組 3:10 P.M.

☆場所：

晴れの場合

Adventure City

(アドベンチャーシティー)

1238 South Beach Blvd. Anaheim, CA 92804

<http://m.adventurecity.com/default.aspx>

雨の場合

California Science Center

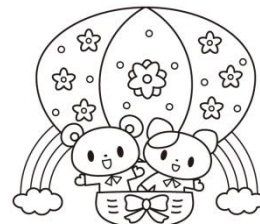
(カリフォルニアサイエンスセンター)

700 Exposition Park Dr. Los Angeles, CA 90037

<http://www.californiasciencecenter.org/>

☆引率： 田野瀬園長、山本、小林、末宗、加瀬、岩崎、田村、吉村、神中

☆費用： バス代、チップと入園料を後日徴収させていただきます。



☆持ち物：お弁当・おしぼり・ゴミ袋・おやつ・カラー帽子・ティッシュ

ハンカチ (ズボンのポケットの中に入れてきてください。)

水筒 (見学する時に便利なため、ひも付きで肩からさげられるようにお願いします。)

※荷物は全てリュックの中に入れて下さい。

※キャスター付きのリュックは避けて下さい。 レジャーシートはいりません

☆服装： NACT シャツの上に羽織る上着やジャケット・ズボン (体にあった動きやすいもの)
履きなれた靴・カラー帽子

☆お願い☆

○全ての持ち物に名前のご記入をお願い致します。☆注文弁当はありません。

○おやつは、棒付きのあめ・ガムは、お控え下さい。また、チョコレートは溶ける恐れがありますので、ご遠慮下さい。また、自分で食べられる分だけ持たせて下さい。

○車酔いが心配なお子様は、酔い止めの薬を飲んでから登園してきて下さい。

○水は、多めに持たせて下さい。

○8:25 A.M.にはトイレを済ませた状態で、各保育室にお集まり下さい。

○9:00 A.M.にはバスが出発します。時間厳守でお願い致します。