

補習校 年長

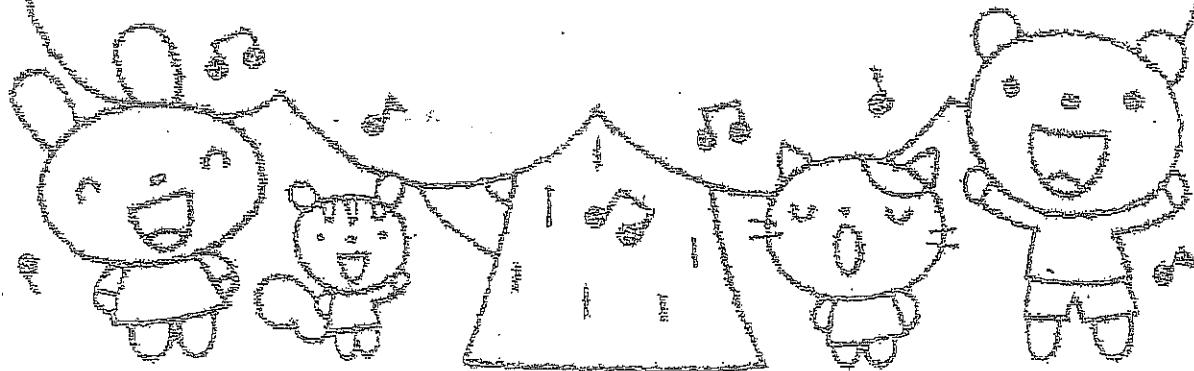
さくら・ゆり・ばら

☆本日行ったこと☆

6 がつ 27 にち

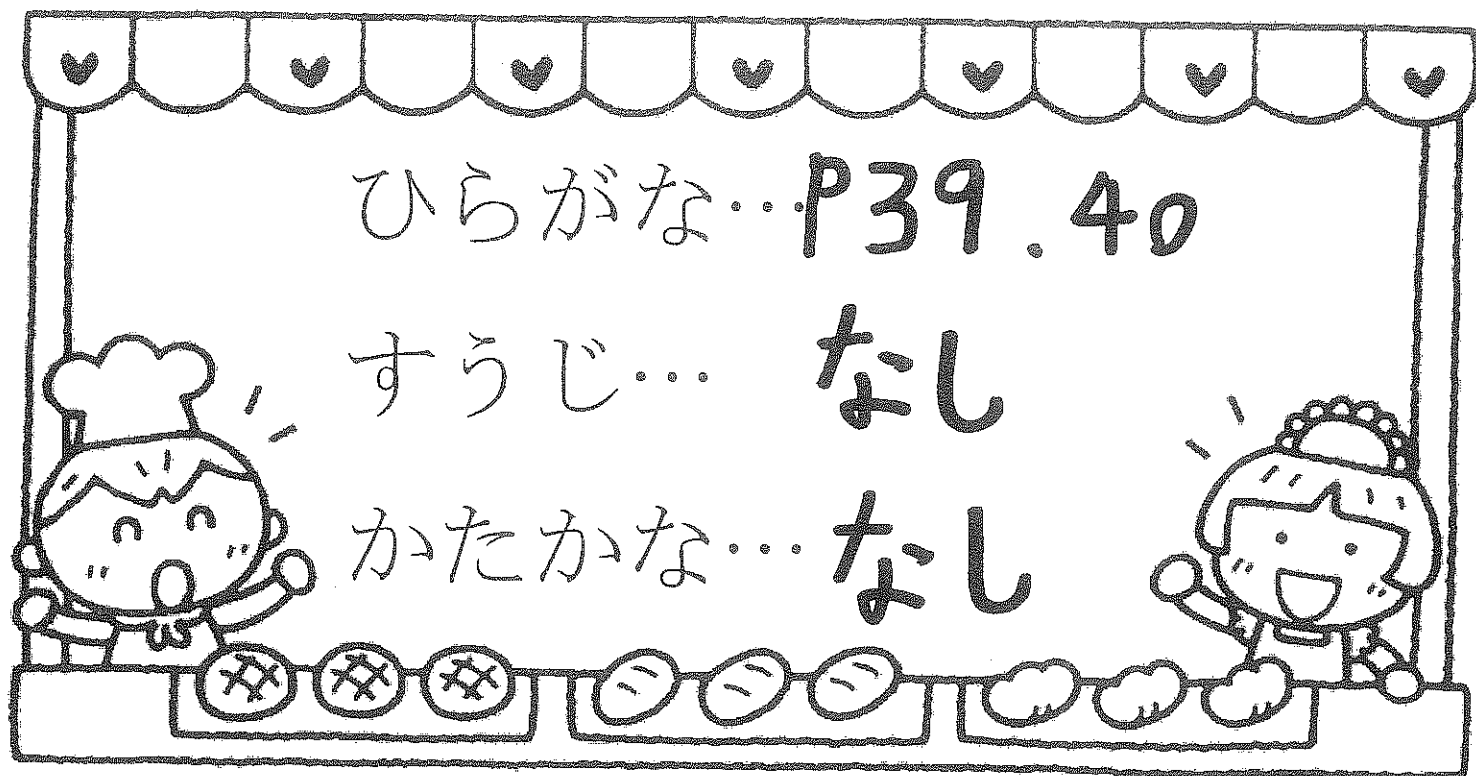
ひらがな・・・P19、20

すうじ・・・P23、24



わーくぶっくのしゅくだい

6 がつ 27 にち



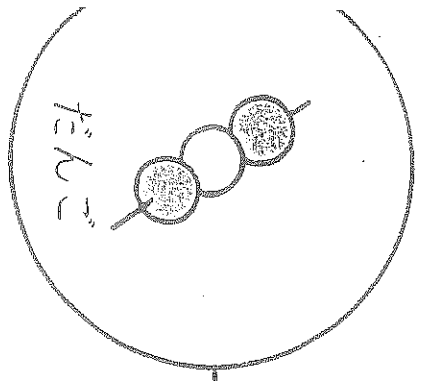
※おうちのひとといっしょにおこない、らいしゅうもってきてください。

※できたらはなまるもつけてもらってください！！

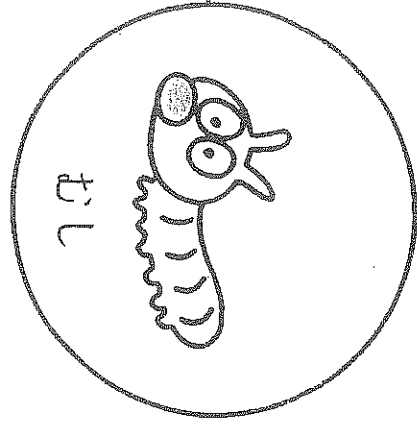
もじ
ことば

ふたつのことばをくみあわせてできることばです。
▶と◀をせんでつなぎましょう。

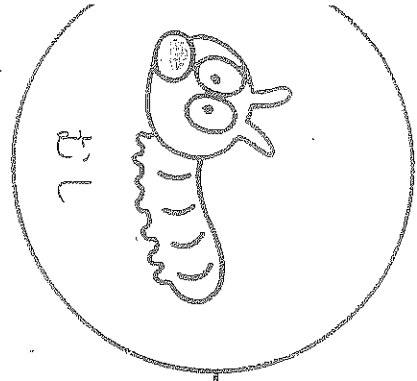
64ページにち
しゅうだい



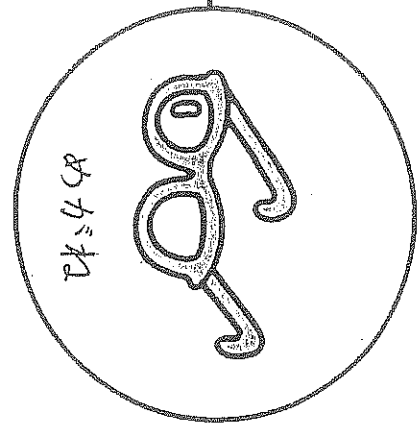
だんご



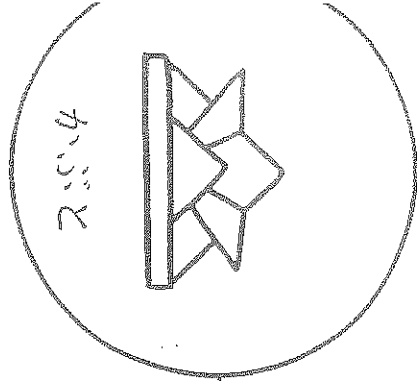
むし



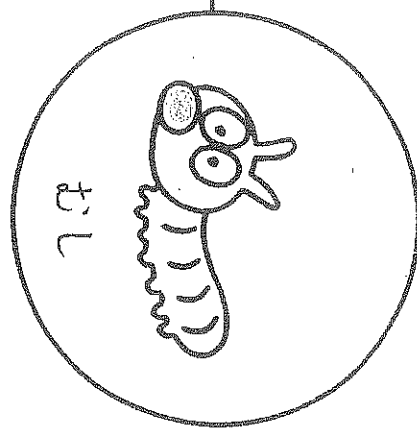
むし



めがね

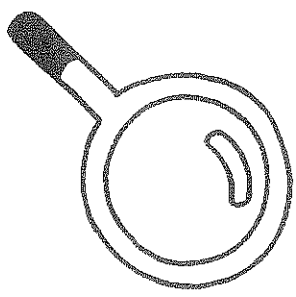
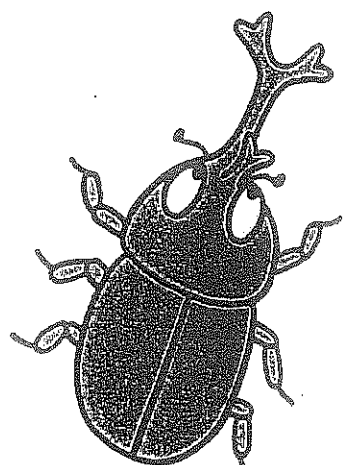
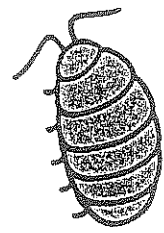


かぶと



むし

がっ
にち



1
1000