



西大和学園補習校

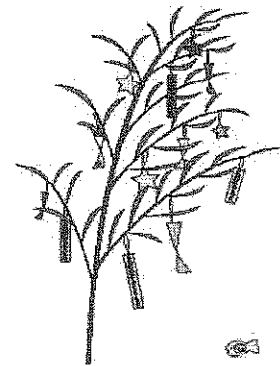
2015年6月27日発行

# 1年生 学年通信

先週の運動会では、競技でのお手伝いや撤収作業など多大なご協力をいただきありがとうございました。また、駐車場につきましてもご理解とご協力をいただき感謝申し上げます。日差しの強い一日でしたが、子どもたちは最後までよく頑張っていました。他学年の競技でもしっかり応援をし、自分たちの出番ではもちろん全力を出し切っている様子が見られました。また来年の運動会を楽しみに、これからの学習を頑張ってもらいたいと思います。さて、来週の補習校は Independence Day でお休みです。宿題を少し多めに出していますのでご家庭で調節していただき取り組んでいただくようお願いいたします。(美間)

## 《今週の学習》

国語1	「は」「を」「へ」をつかおう (p76-77)
算数	のこりはいくつ ちがいはいくつ (p53, p58-59)
国語2	ひらがなの学習 も と を よ れ
生活科	「七夕を楽しもう」



## 《再来週 (7月11日) の学習予定》

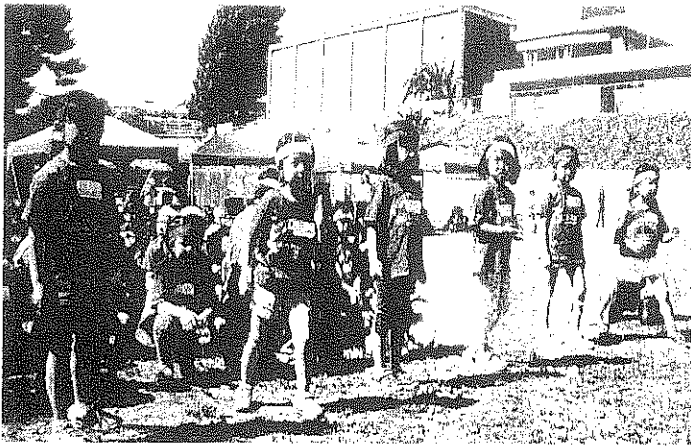
国語1	「おむすびころりん」(66-73)
算数	「なんじ なんじはん」(74-75)
国語2	ひらがなの学習 の す へ め な
生活科	「かみひこうき きょうそう」

## 《今週の宿題》

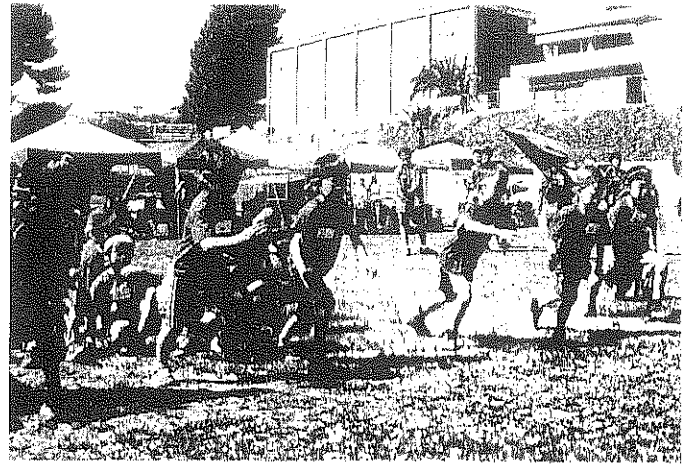
国語の宿題	<p>○プリント「ひらがなれんしゅう」りょうめんあります。          ○おんどくカード はをへをつかおう, すきなもの, なあに (りょうめんあります)          ○ドリルのおうさま 19 20 (p23-26)</p> <p>※おうちのかたへ「ひらがなのおけいこ」点検をお願いいたします。  <u>今までのページを見返し、抜けているところや雑になってしまっているところがあれば直すようご指導ください。絵を上手になぞることも運筆の練習になります。</u></p>
算数の宿題	<p>○ちびまるこちゃんのけいさんドリル 31, 33          ○けいさんカード「ひきざん①」10問          こたえが すらすらいえるまで, なんどもれんしゅうしましょう。</p>
生活の宿題	<p>○プリント「たのしかったよ うんどうかい」          うんどうかいにさんかしたひとは, いちばんたのしかったえをかきましょう。          どんなきもちだったかもせんせいにおしえてくださいね。          うんどうかいにさんかしなかったひとは, おやすみちゅうたのしかったことをかいてください。</p>

はちまきのご返却をありがとうございました。  
 まだのご家庭は、次週にお願いいたします。

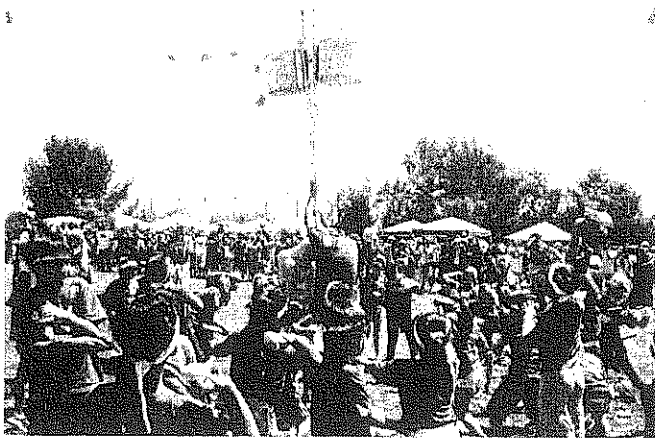
## <運動会の思い出>



全員が走る徒競走。ゴールへ一直線！



「線を踏んではいけませんよ・・ヨーイ ドン！」



低学年競技の玉入れ。例年より多くの玉が入りました！



「ようかい体操だ～！戻って～！」



全学年で行う「ボール送り」  
スタート地点の1年生、責任重大です！



綱引きは大接戦になりましたね。ここから白組が  
ぐんぐん追い上げ逆転優勝となりました！



# おんどくひょう

1ねん

なまえ

よい◎ ふつう○ もうすこし△

月 日	よんだところ	、やに きをつけて	おおきなこえで	ゆっくりよむ	おうちの人の サイン
/	しゅくだい：(P. 76～P. 77) は・を・へを つかおう *はつおんに きをつけてよもう。				
/	しゅくだい：(P. 76～P. 77) は・を・へを つかおう				
/	しゅくだい：(P. 76～P. 77) は・を・へを つかおう				
/	しゅくだい：(P. 78～P. 79) すきな こと、なあに				
/	しゅくだい：(P. 78～P. 79) すきな こと、なあに				
/	しゅくだい：(P. 78～P. 79) すきな こと、なあに				
/	しゅくだい：(P. 78～P. 79) すきな こと、なあに				
/	ここまでがしゅくだいです。ここからは、じゅうおんどくです。				
/					
/					

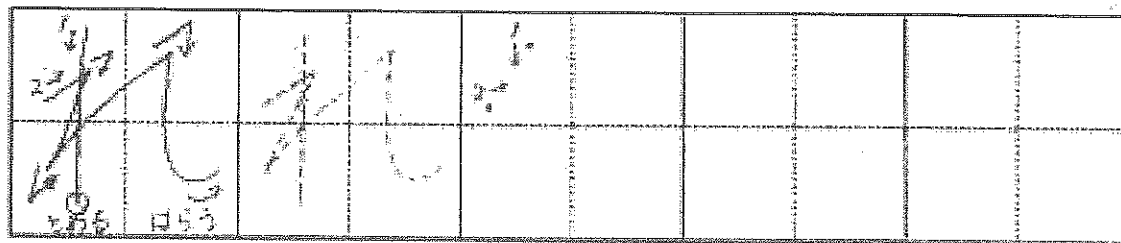
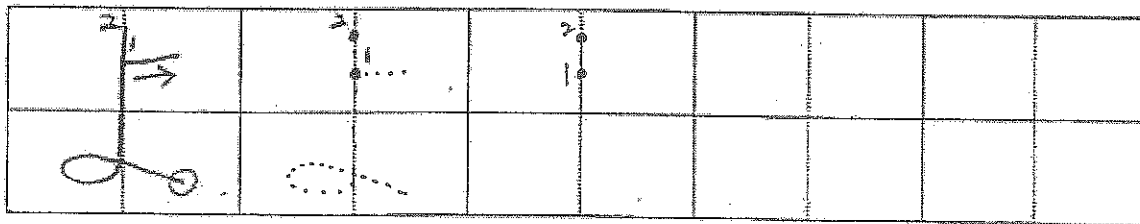
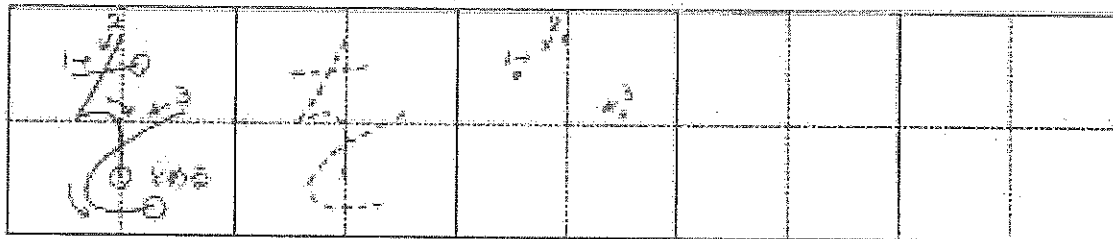
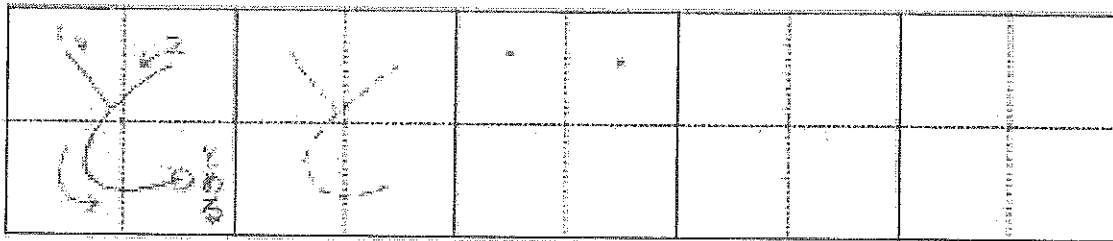
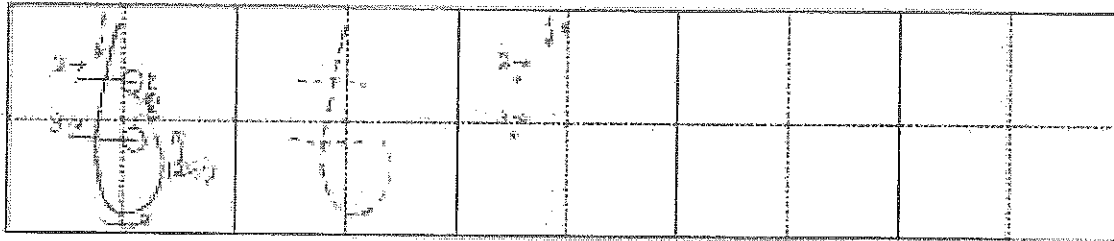
月 日	よんだところ	、やに きをつけて	おおきなこえで	ゆっくりよむ	おうちの人の サイン
/					
/					
/					
/					
/					
/					
/					
/					
/					
/					
/					
/					
/					

せんせいのサイン

# もういちどねんしゅう

1年国語

1ねん くみ なまえ

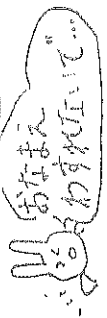


ひらがな(平仮名)の書き方(書順)を覚えるための練習シートです。各文字の正しい書き方を示す矢印と、練習用の罫線が用意されています。

も



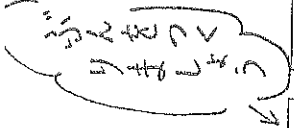
		も
		も
		...



と

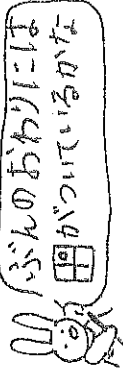


		と
		と
		...



を



よ



		よ
		よ
		...

れ



		れ
		れ
		...

ひづけ \_\_\_\_\_

\_\_\_\_\_ くみ なまえ \_\_\_\_\_

- ・うんどうかいで たのしかったことの えをかこう。 いろも ぬろう。

うんどうかいで どんなことを しましたか。たのしかったのは どんな ときで  
したか。たいへんだった ことは ありましたか。

-----

-----

-----

-----

-----

-----

ひょうり① ドーナツシート

なす水 ( )

「は を く をつかおう」

☆「は」「を」「く」をつかって かんざしをつくらう。

は

く

を

は

を

は

く