

たいよう

西大和学園補習校アーバイン校舎

2016年1月30日 第4学年学級通信

佐藤 亜矢子

- 学習の確認 -

今週 1/30の 学習内容	国語①	ウナギのなぞを追って
	国語②	「停・粉・冷・唱・堂」
	算数	直方体と立方体 2/2 4年生のまとめ
	社会	一年間の復習

来週 2/6の 学習予定	国語①	ウナギのなぞを追って
	国語②	4年生の漢字総復習
	算数	4年生のまとめ(2)
	社会	一年間のまとめ

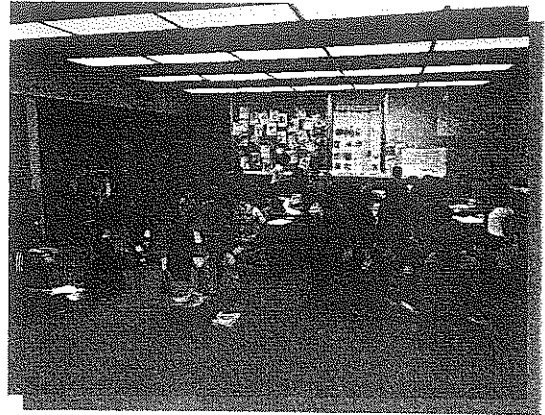
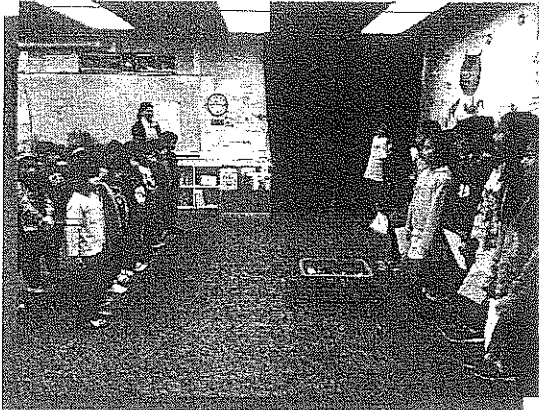
今週の 宿題	国語①	○「ウナギのなぞを追って」初発の感想文 ※読んで興味をもったところを中心に感想を書いてみましょう。 ○音読 1枚 指定音読 ○ドリルの王様 37 38
	社会	○ドリルの王様 38
	算数	○算数ドリル42、43、44
	国語②	○本日学習した漢字学習ワークのページをすべて終わらせましょう。 ⑤で2つの文を作るようにするといいいですね。

期末テスト出題範囲

教科	テスト範囲、学習のポイント
国語	読解の問題:「ごんぎつね」「アップとルーズで伝える」「プラタナスの木」 ⇒音読をたくさんしておきましょう。 言葉の問題:「熟語」「つなぎ言葉」「慣用句」 ⇒教科書の「つなぎ言葉」のページをよく読んで、つなぎ言葉をつかった文章をつくれるようにしておきましょう。 ⇒熟語を訓で読んで意味を書けるようにしましょう。例) 深海 深い海 など
算数	整数、小数、分数の四則計算、 分数の表し方、面積のはかり方と表し方、直方体と立方体、文章題
国語② (漢字)	本日、配布いたしました学年末テスト範囲(50問)と同プリントが、出題されます。丁寧な漢字が書けるように、テストに向けて練習を重ねてください。
社会	範囲「きょう土を守る」「兵庫県の交通」「特色ある地域と人々の暮らし」「世界とつながるわたしたちの県」 ⇒教科書のグラフや表、写真などからわかることを、読み取れるようにしておきましょう。 ⇒教科書をよくよんでおきましょう。

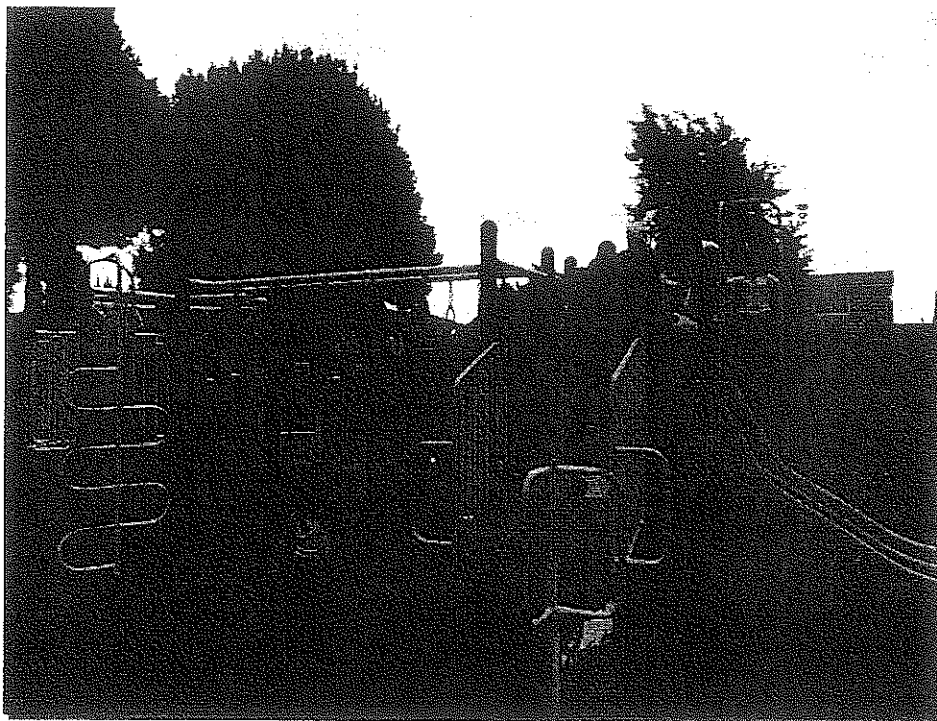
クラスだより

- ①宿題で作成した「のはらうた」の詩を、西大和の幼稚園のお友だちに聞いてもらいました。
年下の子と一緒に活動すると、普段は見られない4年生の一面も見られました。



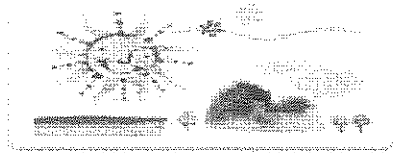
- ②4年生の団結力を深めよう計画、第2弾！「色オニ」

スナックタイムに4年生のみんなで「色オニ」をしました。ルールは「必ず色の名前を日本語で言うこと」です！





4年生音読カード



なまえ

とてもよい◎ よい○ もうすこし△

月 日	読んだところ	間のとりに方に注意 して	よくようをつけて	相手を意きして	おうちの人のサイン
/	指定音読① 「ウナギのなぞを追って」 P76～P80L4				
/	指定音読② 「ウナギのなぞを追って」 P80L5～P83				
/	指定音読③ 社会の教科書 期末テスト範囲のページ				
/	指定音読④ 「ウナギのなぞを追って」 P76～P80L4				
/	指定音読⑤ 「ウナギのなぞを追って」 P80L5～P83				
/	指定音読⑥ 社会の教科書 期末範囲テストのページ				
ここまでがんばろう！ちりもつもれば山となる！毎日少しずつチャレンジしよう★					
/	自由音読①				
/	自由音読②				
/	自由音読③				
/	自由音読④				

先生のサイン

地図旅行をしよう!

組 番

松本 大

地図で日本を旅してみるよ。飛行機・バスツアー・船旅ツアー・鉄道ツアーの、行きたいツアーに○をつけて、コースを地図でたどりながら、()にあうことを書いてみよう。

飛行機・バス

カルデツアー

沖縄県
那覇市にある空港を出発!

果シナ海
()県
世界有名な温泉を飲んだ。

静岡トツネル
()県
管轄で、まんじゅうを食べました。

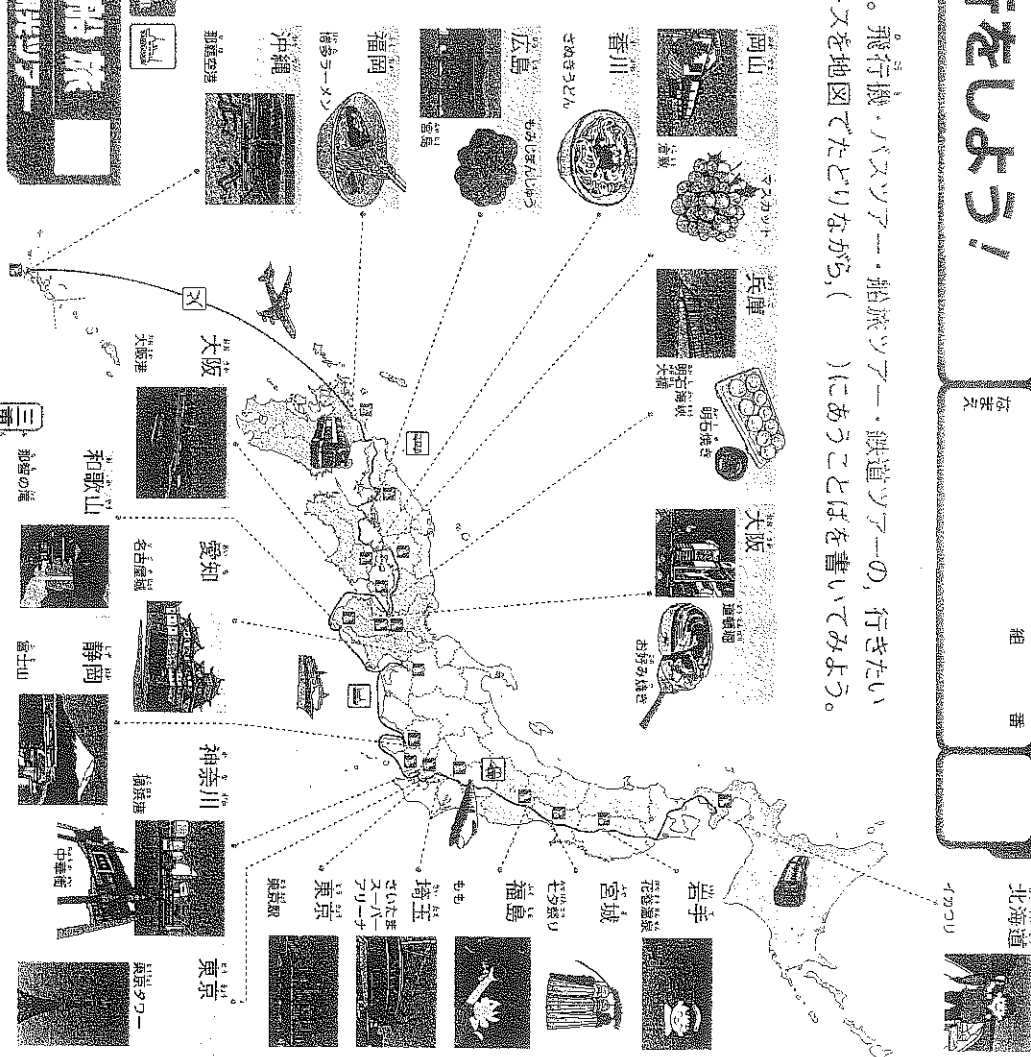
しまなみ海道
↓ 愛媛県
()県
香川県 ()を飲んだ。

瀬戸大橋
()県
食事でマスカットを食べました。

()県
温泉を見て明日の朝まで食べました。

()府
道徳編でお好み焼きを食べました。

社会のポイント / ワークス



北海道
イカ釣り

()
イカ釣りをしました。

青森県
青森県
花巻温泉に入りました。

()県
仙台七ツ祭りに見に行きました。

福島県
福島県
新里を歩きました。

茨城県
茨城県
利根川 ()県
さいたまスーパーアリーナ
コンサートを見に行きました。

東京都
東京都
東京駅から新幹線へ出発!

東京都
東京都
東京タワーを見ました。

神奈川県
神奈川県
富士山が、とてもきれい
でした。

愛知県
愛知県
瀬を
見ました。

三重県
三重県
伊勢の湯
を見ました。

社会のポイント / ワーク 都道府県名 ②

国語② 学年末テストのお知らせ

2月13日に「漢字50問テスト」をします。



漢字を書きまじり。

「」は、漢字と送り仮名で書かれています。

言語漢字

ひびく

★ 単語が漢字を正しく使ったもの。

レベル★

① 単語を書く
たん

② 国語辞典
じ

③ 子孫を残す
そん

④ 大腸の働き
ちよう

⑤ 先生の号令
れい

レベル★★

⑪ 郡部に住む
ぐん

⑫ 共通の話題
きよう

⑬ 作文の清書
せい

⑭ 記念写真
ねん

⑮ 参加費
ひ

レベル★★★

⑲ 投票する
ひよう

⑳ 山脈の写真
みやく

㉑ パンを焼く
や

㉒ 街灯がつく
とう

㉓ 上達する
たつ

レベル★★★★

㉔ 貨物船
か

㉕ 貯金箱
ちよ

㉖ 漁師になる
りよう

㉗ 作品の特色
とく

㉘ 鏡台の前
きよう

チャレンジ

㉙ 学校のまわり
しゅうがくのまわり

㉚ かならず成功する
かならず成功する

㉛ 道がつづく
みちがつづく

㉜ 赤ちゃんがよろこぶ
あかちゃんよろこぶ

㉝ あたりを見回す
あたりを見回す

64.7% 辺り

73.8% 喜ぶ

75.8% 続く

77.4% 必ず

78.4% 周り

「書き」の調査結果

※ 正答率の低い漢字10字の誤答例が提示してあります。

誤答例

- ③① 貨 — 貸
- ③② 貯 — 貯
- ③③ 漁 — 量
- ③④ 特 — 得
- ③⑤ 鏡 — 競
- ③⑥ 航 — 船
- ③⑦ 旗 — 旗
- ③⑧ 関 — 席
- ③⑨ 帯 — 体
- ④① 祝 — 宿

- ⑩ 新 54.8%
型 がた
の機械
- ⑨ 報 55.0%
告 ほう
こく
する
- ⑧ 大学の教 55.1%
官 かん
- ⑦ べんご 56.2%
士 し
- ⑥ 牧 56.8%
草をかる
- ②① 博 48.8%
はく
物館
- ①⑨ 一 50.0%
等 しょう
賞
- ①⑧ 日 50.4%
が
照 てる
- ①⑦ 気 51.1%
候 こう
の変化
- ①⑥ 積 51.8%
極 きよく
的な人
- ③① 隊 41.5%
たい
列を組む
- ②⑨ 皿 41.7%
が
欠 か
ける
- ②⑧ 救 43.8%
きゆう
出作業
- ②⑦ 強い印 45.2%
象 しょう
- ②⑥ 中学の生 45.5%
徒 と
- ④① 祝 12.9%
しゆく
福する
- ③⑨ 包 14.6%
帯 たい
をまく
- ③⑧ 関 30.9%
せき
所を通る
- ③⑦ 赤組の 31.7%
旗 はた
- ③⑥ 航 35.7%
こう
空機
- ⑤① 妹をつれる 53.2%
（ 連れる ）
- ⑤④ 妹をつれる 54.0%
（ 例えは ）
- ⑤③ たとえはの話 54.9%
（ 浅い ）
- ⑤② あさい池 58.9%
（ 静か ）
- ⑤① 静か 64.1%
（ しずかに話す ）
- ⑤① 勇ましい曲 64.7%
（ いさましい曲 ）

● 見直したら、○を付けましよう。(↓)



学年末テスト

テスト問題予想

西大和学園補習学校
名前

四年 組

H300
2016/11/14

点

漢字を書きましよう。
(一は、漢字と送り仮名を書きましよう。)

漢字

学習した漢字を思い出して書いてください。

全答

レベル*

- ① ^{たん}語を書く
- ② 国語 ^じ典
- ③ 子 ^{そん}を残す
- ④ 大 ^{ちよう}の働き
- ⑤ 先生の号 ^{れい}
- ⑥ ^{ばく}草をかる
- ⑦ べんこ ^し
- ⑧ 大学の教 ^{かん}
- ⑨ 報 ^{こく}する
- ⑩ 新 ^{がた}の機械

レベル**

- ⑪ ^{ぐん}部に住む
- ⑫ ^{きよう}通の話題
- ⑬ 作文の ^{せい}書
- ⑭ 記 ^{ねん}写真
- ⑮ 参加 ^ひ
- ⑯ 積 ^{きやく}的な人
- ⑰ 気 ^{こう}の変化
- ⑱ 日 ^てる
- ⑲ 一 ^{しょう}等
- ⑳ ^{はく}物館

レベル***

- ㉑ 投 ^{ひよう}する
- ㉒ 山 ^{みやく}の写真
- ㉓ パンを ^やく
- ㉔ 街 ^{とう}がつく
- ㉕ 上 ^{たつ}する
- ㉖ 中学の生 ^と
- ㉗ 強い印 ^{しょう}
- ㉘ ^{きかう}出作業
- ㉙ 皿が ^かける
- ㉚ ^{たい}列を組む

レベル****

- ㉛ ^か物船
- ㉜ ^{ちよ}金箱
- ㉝ ^{りよう}師になる
- ㉞ 作品の ^{とく}色
- ㉟ ^{きよう}台の前
- ㊱ ^{こう}空機
- ㊲ 赤組の ^{はた}
- ㊳ ^{せき}所を通る
- ㊴ 包 ^{たい}をまく
- ㊵ ^{しやく}福する

チャレンジ

- ㊶ 学校のまわり
- ㊷ かならず成功する
- ㊸ 道がつづく
- ㊹ 赤ちゃんがよこごご
- ㊺ あたりを見回す
- ㊻ いさましい曲
- ㊼ じずかに話す
- ㊽ あざい池
- ㊾ たとえはの話
- ㊿ 妹をつれる

○ 間違したら、○を付ければいいよ。



西大和学園補習校四年
漢字テストはんに

2月6日 ㊦

名前

①から㊦までの読みを書きましょう。

①	停電になる。 ていでんになる。
②	粉雪がまう。 こなゆきがまう。
③	冷静に聞く。 れいせいにきく。
④	合唱だん がっしょうだん
⑤	国会議事堂 こっかいぎじどう
⑥	バラの花粉 バラのかふん
⑦	足が冷える。 あしがひえる。
⑧	詩を唱える。 しをとなえる。
⑨	塩まんじゅう しおまんじゅう
⑩	連続勝利 れんぞくしょうり

①から㊦までの漢字を書きましょう。

⑪	みらいのせいかつ 未来の生活
⑫	ひゃっかてん 百貨店
⑬	おしはをなおす。 虫歯を治す。
⑭	こうげいひん 工芸品
⑮	こめをはかる。 米を量る。
⑯	アメリカのれきし アメリカの歴史
⑰	ちあんがよい。 治安がよい。
⑱	ちどうのりょう ちどうの量
⑲	オレンジぐん オレンジ郡
⑳	めいれいする。 命令する。

西大和学園補習校四年
漢字テスト

2月6日

⑪

名前

①から⑩までの読みを書きましょう。

①

停電になる。

②

粉雪がまう。

③

冷静に聞く。

④

合唱だん

⑤

国会議事堂

⑥

バラの花粉

⑦

足が冷える。

⑧

詩を唱える。

⑨

塩まんじゅう

⑩

連続勝利

⑪から⑳までの漢字を書きましょう。

⑪

みらいのせいかつ

⑫

ひやうかん

⑬

おしはをなおす。

⑭

しうげうびん

⑮

こめをはかる。

⑯

アメリカのれきし

⑰

ちあんがよい。

⑱

おとうのりよう

⑲

オレンジぐん

⑳

めいれいする。

西大和学園補習校四年
漢字テスト

1月30日

⑩

名前

①から⑩までの読みを書きましょう。

①	未来の生活
②	百貨店
③	虫歯を治す。
④	工芸品
⑤	米を量る。
⑥	アメリカの歴史
⑦	治安がよい。
⑧	さとうの量
⑨	オレンジ郡
⑩	命令する。

⑪から⑳までの漢字を書きましょう。

⑪	せんきょいん
⑫	きゅうきゅうしゃ
⑬	きおんがひくい。
⑭	やくそくをまもる
⑮	しょうどくやく
⑯	にほんではたらく
⑰	てをあげる。
⑱	ちきゅうをすくう
⑲	やまのこうてい
⑳	はなたばをもらう