

西大和学園補習校 中学部

夏休み宿題一覧 8年

日にち 7月18日

名前

教科	連絡事項		チェック	保護者チェック
	宿題	その他連絡		
1 国語1	宿題の冊子	表紙に書いてあるやり方を見て取り組みましょう。		
2 国語2	漢字の練習 P62 類義語1～40・対義語 1～50 p63 同音異義語 1～14・同訓異字1～10	例に従って、指定プリントに写して提出しましょう。		
3 数学	数学のワークブック p 18, 19 章末テスト(1.式の計算) p 34, 35 章末テスト(2.連立方程式) p 90, 91 計算のまとめ	答え合わせをして、間違えた問題はやり直してから提出しましょう。		
4 社会	夏休みまでに学習した教科書のページを音読し、内容を理解しましょう。	毎日3から4ページ、区切りのよいところまでを声に出して読むこと。お家の方に聞いてもらい、読み方を確認しわからない語句は辞書で調べましょう。		
6 理科	理科の学習1 p 7～20 やっていないページ,p 21, 24, 25, 26, 27 (p24の問題1とp26の「顕微鏡の倍率」の問題は省く) 理科の学習2 p 2～7 やっていないページ	間違えた問題はやり直してから提出しましょう。		
7 体育	積極的に体を使う(毎日歩く、走るなど) 授業で行ったサッカーやバスケットボールの練習			
8 その他	<ul style="list-style-type: none"> ・夏休みの宿題は計画的に取り組みましょう。 ・夏季休業後の授業は8月29日(土)から開始されます。登下校の時間は通常どおりです。 ・宿題と、この一覧表は8月29日に全て持ってきてきましょう。 			
9 家庭連絡欄				



西大和学園補習校 中学部	
国語1 科	7月18日の連絡
8年	さんへ

※今日の学習内容

「やさしい日本語」確認テスト

※今日の宿題

夏休みの宿題

※来週の予定

※連絡事項

8年国語1 確認テスト「やさしい日本語」

()年 氏名()

1 漢字の読み書き

線部の漢字は仮名に、仮名は漢字に直しなさい。

国語 各3点×10

- ① 英語に翻訳する。
- ② 外国人への支援。
- ③ 情報を伝える媒体。
- ④ 台風による被害。
- ⑤ 地震が起こった。

- ⑥ レイカ三十度の寒さ。
- ⑦ ゲンコウを書く。
- ⑧ キモに銘じる。
- ⑨ ダイタン不敵な態度。
- ⑩ じつと立ちつくす。

4

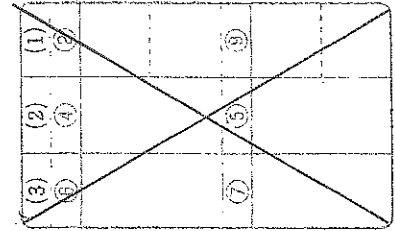
2 文章の読み取り

次の文章を読んで、あとの問いに答えなさい。

国語 各5点×6

そもそも^①震災以前の日本社会では、^②外国人への情報提供は英語あるいは各国の言語で伝えるのがよいと考えられてきた。実際に普段の生活では、主に英語を中心とした外国語への翻訳によって^③情報が伝えられ、特に大きな問題も生じていなかった。

ところが、阪神・淡路大震災^④が起きたとき、テレビやラジオから流されたニュースや避難指示は^⑤だった。大規模な災害下では、翻訳のための時間も人手も足りなかったのだ。情報が時々刻々と変わり、英語ですら翻訳が追いつかない。まして、被災地に住んでいる外国人の国籍はさまざまで、話している言語も多様なのである。結局、外国人への的確な支援が始まったのは、災害時の安全確保が特に重要とされる七十二時間を過ぎてからだだった。



国語 各5点×8

(4)	I	A	B	C
	2			
	3			
(5)	1			
(6)				
(7)				

- (4) ①「震災」とあるが、この震災の名前を書き抜きなさい。
- (5) ③「外国人への情報提供」は、普段の生活ではどのように行われ、結果はどうだったか。次の空欄に入る言葉を二字ずつで書き抜きなさい。
* ①を中心とした外国語への②で行われ、大きな③はなかった。
- (6) 空欄④に当てはまる言葉を次から一つ選び、記号で答えなさい。
ア 日本語ばかり イ 日本語中心 ウ 英語ばかり エ 英語中心
- (7) ⑩「七十二時間を過ぎてからだだった。」とあるが、そうだった原因として、
A 何が足りなかったのか。十字以内で書きなさい。
B 英語ですらどうだったのか。十五字以内で書きなさい。
C さまざまな国籍の外国人がいたために、どうする必要があったのか。十五字以内で書きなさい。



西大和学園補習校 中学部

<教科名> 国語 2

7月18日の連絡

8年

※今日の学習内容

- ・ 新出漢字 (読み・意味・書き) 五重の塔はなぜ倒れまいか(2)
漢字テスト
- ・ 「鬲虫, 頑, 剛, 柔, 柳, 挿, 槽, 秘, 瀆, 敏, 唐, 訂, 釣, 炉」

※今日の宿題

- ・ 新出漢字の練習 (次回テスト) 8/29
- ・ 漢字の学習 (P24⑮~⑰, P25⑮~⑰) 完成させる
- ・ 夏休みの宿題 P26①~⑨ P27①~⑨ → 冊子 (漢字資料 P62, P63)

※ 8月29日の予定

- ・ 新出漢字 (読み・意味・書き)
- ・ 漢字の学習 (P26⑩~P28⑨)
- ・ 「濁, 吉, 沼, 揚, 碎, 漕, 跳, 噴, 著, 癩, 煙, 盛ん, 尾」

※連絡事項

- ・ 夏休みの宿題は8/29に提出して下さい。

西大和学園補習校 八年 漢字テスト	
①⑤の漢字に読みかたと書きなさい。又語句に使って短文を書きなさい。	
①	技術が融合する。
②	頑丈な建築物。
③	質実剛健な人。
④	柔道の技。
⑤	柳の枝がしなる。
⑥	カードを挿入する。
⑦	水槽で魚を飼う。
⑧	可能性を秘める。
⑨	大豆を水に漬ける。
⑩	敏感に反応する。

8月29日テスト

西大和学園補習校 八年 漢字テスト	
名前	
⑪	唐突に発言する。
⑫	間違いを訂正する。
⑬	川で魚を釣る。
⑭	生えはのだし
⑮	囲炉裏で魚を焼く。
1	融合する。
2	頑丈な
7	水槽
11.	唐突
10	敏感

国語② 八年テスト

西大和学園補習校 八年 漢字テスト(読み)	
漢字の学習 P22 ⑬、P24 ⑭(読み) を参照すること。 P23 ⑫、P25 ⑮(書き)	
①	文豪の作品を読む。
②	珠玉の名作。
③	信念を貫く。
④	巨大な塔を建てる。
⑤	兄は腕力が強い。
⑥	寺の境内を歩く。
⑦	車輪の軸。
⑧	凸状の突起。
⑨	凹状に掘られた穴。
⑩	摩擦が生じる。

7月18日テスト

中

西大和学園補習校 八年 漢字テスト(読み)	
名前	
⑪	危険な目に遭う。
⑫	盆に器を載せる。
⑬	おわんを伏せる。
⑭	感情を抑える。
1	文豪
2	珠玉
3	貫く
7	軸
10	摩擦
12	伏せる。

西大和学園補習校 八年 漢字テスト(書き)	
	①～⑭を漢字とかなを 使って書き直しましょう。
①	ぶんごうのたねをよむ。
②	しゅぎやくのめいさく。
③	しんねんをうらぬく。
④	きよたいなとつをたてる。
⑤	あにはわんりやくがうまい。
⑥	このけいだいをあらく。
⑦	しやりのじく。
⑧	とつじやくのおき。
⑨	おうじやくにほられたあな
⑩	まじやくがじやくじる。

8月29日テスト

★

西大和学園補習校 八年 漢字テスト(書き)	
	名前
⑪	きけんなめにあう。
⑫	ほんにうつわをのせる。
⑬	おわんをふせる。
⑭	かんじやくをたてる。
1.	ぶんごう
2	しゅぎやく
3	うらぬく。
7	じく。
10	まじやく
12.	ふせる。

国語 ② 八年 テスト

西大和学園補習校 八年 漢字テスト(書き)	
①-⑮を漢字でなで書き直しなさい。★から後の二行を使って短文を作りなさい。	
①	かわべルにえんぷくをほごす。
②	ようぶくをぬう。
③	がせにかみがながく。
④	てんとうせがのはやわが。
⑤	ちやうにくかのこつほう。
⑥	しへんにえをす。
⑦	すなのりゆうし。
⑧	えみをうかべる。
⑨	ゆきのかたまりをなげる。
⑩	こつたがかんそうする。

7月18日テスト

短文を作りなさい。★

西大和学園補習校 八年 漢字テスト(書き) 短文作り	
名前	
⑪	あしをみずにあたす。
⑫	でしをしどうする。
⑬	こつたしんがうまい。
⑭	いこくじやうちのあるま。
⑮	いすじかのあちをとる。
1	ほごす。
4	はやわが。
5	(こつ)ほう。
11	あたす。
14	(こつ)ちやうぶ。

国語② 八年 テスト

西大和学園補習校 八年 漢字テスト(読み)	
漢字①〜⑫に読みか 書きましよう。下段の語句 使ひ短文を作ましよう。	
①	文豪の作品を読む。
②	珠玉の名作。
③	信念を貫く。
④	巨大な塔を建てる。
⑤	兄は腕力が強い。
⑥	寺の境内を歩く。
⑦	車輪の軸。
⑧	凸状の突起。
⑨	凹状に掘られた穴。
⑩	摩擦が生じる。

7月18日テスト

本

西大和学園補習校 八年 漢字テスト(読み)	
名前	
⑪	危険な目に遭う。
⑫	盆に器を載せる。
⑬	おんを伏せる。
⑭	感情を抑える。
1	文豪
2	珠玉
3	貫く
7	軸
10	摩擦
12	伏せる。



西大和学園補習校 中学部	
8年数学	7月18日の連絡
8年	さん

※今日の学習内容
きょう がくしゅうないよう

連立方程式の復習 (プリント)

※今日の宿題+
きょう しゅくだい

夏休みの宿題の一覧表を見てください。

※次週の予定
じしゅう よてい

教科書 p 52～57 一次関数

※連絡事項
れんらくじこう

特になし

①

8年数学

2015年7月18日

氏名

① 次の連立方程式を加減法で解きなさい。

$$\square(1) \begin{cases} 2x+y=3 \\ x-y=0 \end{cases}$$

$$\square(2) \begin{cases} 2x+3y=1 \\ -4x+6y=0 \end{cases}$$

$$\square(3) \begin{cases} 8x+3y=5 \\ 3x+2y=1 \end{cases}$$

$$\square(4) \begin{cases} 4x-3y=28 \\ -3x+5y=12 \end{cases}$$

② 次の連立方程式を代入法で解きなさい。

$$\square(1) \begin{cases} x=y+2 \\ 3x+y=14 \end{cases}$$

$$\square(2) \begin{cases} 5x-y=66 \\ 3x-40=y \end{cases}$$

$$\square(3) \begin{cases} x=2y-3 \\ 2x=y+3 \end{cases}$$

$$\square(4) \begin{cases} y=-3x-5 \\ y=2x+10 \end{cases}$$

③ 次の連立方程式を解きなさい。

$$\square(1) \begin{cases} 2x-y=5 \\ x+2y=0 \end{cases}$$

$$\square(2) \begin{cases} 3x+4y=6 \\ y=2x+7 \end{cases}$$

$$\square(3) \begin{cases} x=2-y \\ 3x+2y=1 \end{cases}$$

$$\square(4) \begin{cases} x+2y=4 \\ 3x=2y \end{cases}$$

$$\square(5) \begin{cases} -3x+y=7 \\ -9=x-2y \end{cases}$$

$$\square(6) \begin{cases} 4x-y=5 \\ -2x+3y-1=0 \end{cases}$$

8年数学②

4 次の連立方程式を解きなさい。

$$\square(1) \begin{cases} 3(x-1)=4(y-1) \\ x-1=2(y-6) \end{cases}$$

$$\square(2) \begin{cases} 2(x+y)-(x-8)=7 \\ 2x-y=3 \end{cases}$$

$$\square(3) \begin{cases} 2(2x+3y)-x=0 \\ 5x-3(x+2y)=20 \end{cases}$$

$$\square(4) \begin{cases} 3x+y-2=0 \\ 2(x+y)=3(y+1) \end{cases}$$

5 次の連立方程式を解きなさい。

$$\square(1) \begin{cases} 9x-4y=6 \\ 0.5x-0.6y=-0.8 \end{cases}$$

$$\square(2) \begin{cases} 0.3x-0.2y=1 \\ 0.08x+0.03y=0.1 \end{cases}$$

$$\square(3) \begin{cases} 0.5x-0.3y=1 \\ x=3y+2 \end{cases}$$

$$\square(4) \begin{cases} 0.5x-2y=8 \\ 2(x+4y)-2=3y-9 \end{cases}$$

6 次の連立方程式を解きなさい。

$$\square(1) \begin{cases} x=8y+1 \\ y=\frac{x+5}{2} \end{cases}$$

$$\square(2) \begin{cases} \frac{x}{16} + \frac{y}{8} = 1 \\ \frac{x}{2} = \frac{y}{3} \end{cases}$$

$$\square(3) \begin{cases} \frac{x+y}{2} = \frac{x-y}{6} \\ \frac{2x+3y}{4} + 1 = x - 6 \end{cases}$$

$$\square(4) \begin{cases} \frac{x-2y}{2} + \frac{5}{6}y = \frac{1}{3} \\ \frac{1}{4} - \frac{3(2x-y)}{16} = \frac{1}{2} \end{cases}$$

1 〈代金と個数に関する問題〉 1冊50円のノートと、1冊60円のノートをあわせて15冊買ったなら、代金が820円であった。それぞれ何冊買ったか。

2 〈整数に関する問題〉 大小2つの数がある。その2数の和は106で、大きい数は小さい数の3倍より、6大きい。大小2つの数をそれぞれ求めなさい。

3 〈増減に関する問題〉 ある中学校の昨年度の生徒数は男女合わせて530人であった。今年度は男子が6%減り、女子が5%増えたため、全体では1人の減少になった。昨年度の男子を x 人、女子を y 人として、次の問いに答えなさい。

(1) 今年度の男子、女子の生徒数をそれぞれ x 、 y を用いて表せ。

(2) 今年度の男子と女子の生徒数をそれぞれ求めよ。

4 〈速さに関する問題〉 A町からB村を通ってC町までは24kmある。A町からB村までは、時速30kmのバスで行き、B村からC町までは時速3kmの徒歩で行くと合計3時間30分かかるといふ。A町からB村、B村からC町までの距離をそれぞれ求めなさい。

8年数学④

5. (濃度に関する問題) 12%の食塩水と7%の食塩水とを混ぜ合わせて、10%の食塩水を150gつくりたい。2種類の食塩水をそれぞれ何gずつ混ぜ合わせればよいですか。
6. 周囲が8kmの池がある。この池を、A君は自転車で、B君は徒歩で同じ場所から同時に反対方向に出発したところ、30分後に出会った。また、今度はB君が出発してから20分後にA君が反対方向に出発したところ、A君が出発してから25分後にB君と出会った。A君、B君の速さをそれぞれ求めなさい。
7. 長さ180mの列車が、鉄橋を渡り始めてから渡り終わるまでに30秒かかり、また、同じ速さでその鉄橋の2倍の長さのトンネルを通過し終わるのに51秒かかった。列車の秒速と鉄橋の長さを求めるとき、次の問いに答えなさい。
- (1) 列車の速さを毎秒 x m、鉄橋の長さを y mとして連立方程式をたてよ。
- (2) 列車の速さと、鉄橋の長さを求めよ。



西大和学園補習校 中学部

<教科名> 社会

7月18日の連絡

7-9年

※今日の学習内容

教科書 P. 78~85

※今日の宿題

- 。教科書 P. 86~93 の音読と語句ノート作成
- 。問題集地理 P. 49~53

※8月29日の予定

教科書 P. 86~93

※連絡事項



西大和学園補習校 中学部	
理科	7月18日の連絡
年	さん

きょう がくしゅうないよう
※今日の学習内容

教科書 (サイエンス2) p 14~17 食物の消化、栄養分の吸収 (復習)

教科書 (サイエンス2) p 18~19 栄養分はどのようにしてエネルギーとなるのか

きょう しゅくだい
※今日の宿題

ワーク (理科の学習2) p 8

夏休みの宿題の一覧表を見てください。

じしゅう よてい
※次週の予定

食物の消化の実験

れんらくじこう
※連絡事項

特になし

2

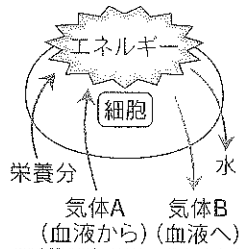
栄養分はどのようにしてエネルギーとなるのか

啓林館p.18~19 教育出版p.134~136

- ①細胞でエネルギーをとり出すしくみがわかる。
 ②肺のつくりや、肺で酸素と二酸化炭素が交換されるしくみがつかめる
 ③肺での空気を出し入れするしくみがわかる。

生命 動物のくらしやなまや生物の変遷

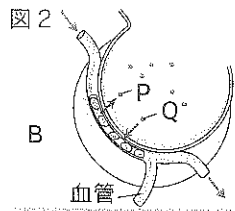
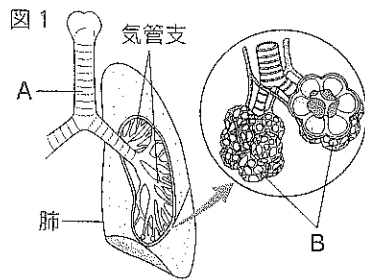
① 細胞での物質のやりとりについてつかもう



- (1) 全身の細胞では、栄養分と気体Aを使って、生きていくためのエネルギーをとり出しています。このとき、気体Bと水を出しています。気体A、Bはそれぞれ何ですか。
 (2) 細胞が行っているのははたらきを何といいますか。

- ① (1) A
B
(2)

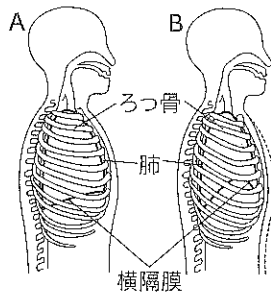
② 酸素をとり入れる道すじについてつかもう



- (1) 図1は、肺のつくりを表しています。口や鼻から吸いこまれた空気が通るAの管を何といいますか。
 (2) Aの管は細かく枝分かれし、その先はBのような小さな袋が集まっています。Bを何といいますか。
 (3) Bのまわりを網目のようにとり囲んでいるのは何ですか。
 (4) 図2は、Bでの気体の交換を示しています。血液からBに出される気体Pは何ですか。
 (5) Bから血液にとり入れられる気体Qは何ですか。

- ② (1)
(2)
(3)
(4)
(5)

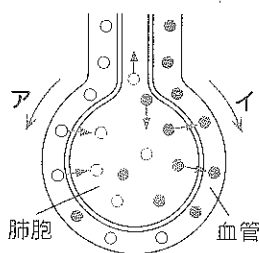
③ 肺での空気の出し入れのしかたをつかもう



- (1) 肺はみずから動いて空気を出し入れすることができますか。
 (2) ヒトが息を吸うとき、次の①、②はそれぞれ上がりますか、下がりますか。
 ① 横隔膜 ② ろっ骨
 (3) 息をはいたときの状態を示しているのは、左の図のA・Bのどちらですか。

- ③ (1)
(2) ①
②
(3)

④ 確かめよう 肺での気体の交換



- 左の図は、ヒトの肺胞での気体のやりとりを表しています。
 (1) 血液が流れる向きは、ア・イのどちらであると考えられますか。
 (2) 肺胞がたくさんあることは、どのような点でつごうがよいですか。

(1)	
(2)	

保護者様

(保護者ページ配信希望のご家庭)

西大和学園事務局

夏休みはいかがお過ごしでしょうか。有意義な休暇をお過ごしのことと思います。
さて、夏休みの宿題を配信させていただきますので、ご査収ください。

なお、提出の際には以下の点について何卒ご協力をお願い致します。

○教科毎(国語、算数、国語②、理科、社会などの各教科)に「ホチキスどめ」をしてください。

例：



せっかくやり終えた宿題がバラバラになりませんようにご協力を
どうぞよろしくお願い致します。

1年生は、「こくご」「さんすう」「えにっき」をそれぞれ留めてください。

○表紙、ページ数も極力順番をお願い致します。

○解答集の提出は必要ありません。

○夏休みの冊子以外にも、プリントの宿題が別途出されている場合がありますので、
7月18日発行のお便りにて、内容等をご確認くださいませよう、よろしくお願いいたします。

★夏休みの宿題の内容や乱丁・落丁等についてのお問い合わせは、事務局までお願い致します。
夏季休業中のため、返信が遅れる場合がございます。問題の意図や解き方等につきましては、
夏休み明けに担当教員までお問い合わせいただくと幸いです。

なお、8月1日から16日まで事務局はお休みです。

それでは、夏休み明けに元気なお子様にお会いできますことを楽しみにしております。

(2015 夏休みの宿題送信ヘッダー)