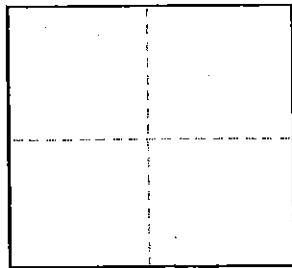
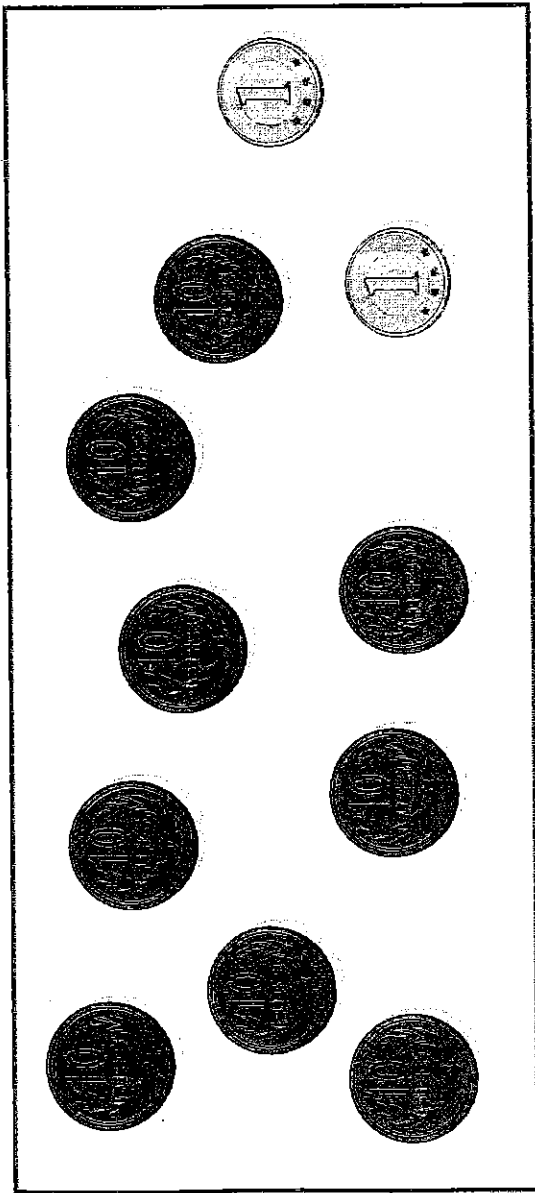
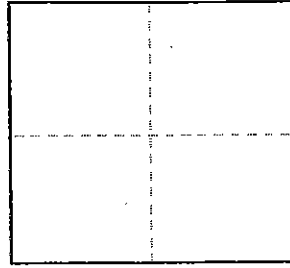
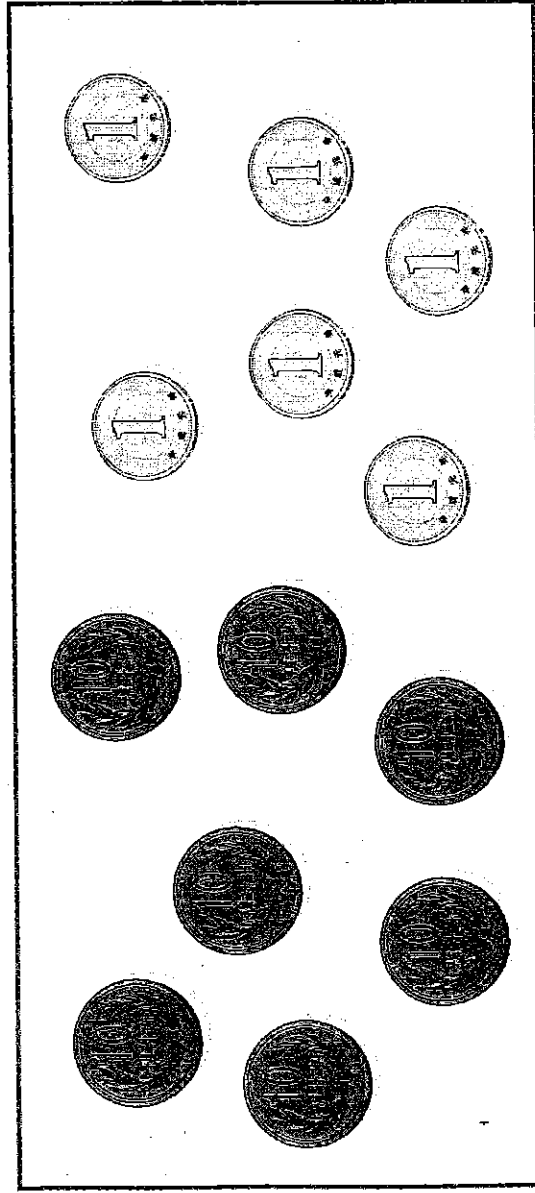


おかねが いくら あるか かぞえましょう (3)  
 おかねは いくら ありますか。

がっ	なまえ
	にち



えん

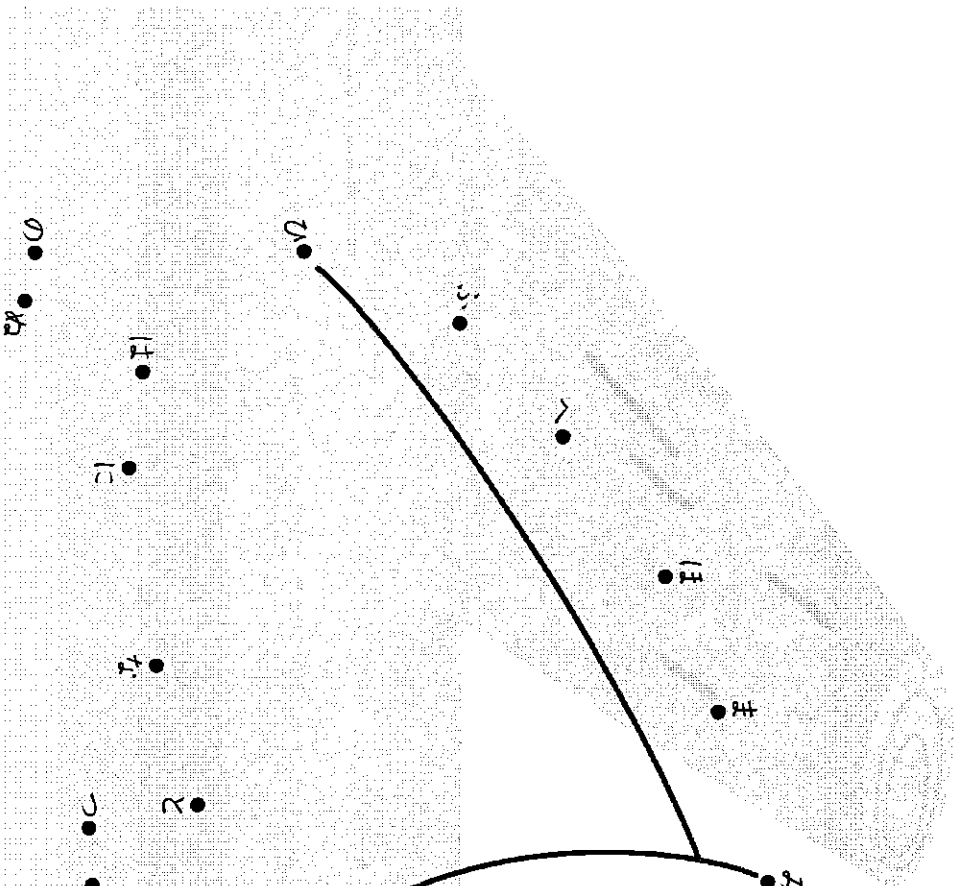


えん

# ひらがな えんぴす

ひらがなを よみながら、●から★までを じゅんばんに せんで おすびましよう。

かつ	にち	なまえ
----	----	-----



ね

ぬ

は  
に

な

と  
つ た

ち

ひ

ふ

へ

い

ま

む

め

よ

ら

り

れ

ろ

わ

ゆ

る

そ

や

あ  
★ん

も

い

う

え

か

お

け

こ

く

せ

さ

す

し

なにかでできたかな？

こたえ：