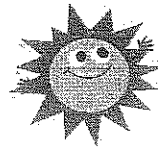


たい、よう



西大和学園補習校アーバイン校舎

2015年4月18日

第4学年学級通信

佐藤亜矢子

先週は担任挨拶のため、教室までご足労いただきありがとうございました。一年間どうぞよろしくお願ひいたします。

- 学習の確認 -

今週 4/18の 学習内容	国語①	「白いぼうし」
	国語②	「信・達・飛・席・辺・建・菜・印」
	算数	折れ線グラフと表
	社会	火事からくらしを守る

来週 4/25の 学習予定	国語①	「白いぼうし」
	国語②	「象・胃・腸・共・照・熱・景・府」
	算数	角の大きさ $1/2$
	社会	火事からくらしを守る

今週の 宿題	国語①	○「白いぼうし」初発の感想。プリントに合わせて感想文を書いてみましょう。 ○読み取りプリント1枚（丸付けをして提出です。） ○音読 指定音読になっています。
	社会	○プリント1枚 教科書を見ながら取り組んでみましょう。 （丸付けをして提出です。）
	算数	○プリント1枚（丸付けをして提出です。）

☆お知らせ☆

持ち物

○国語や社会の学習で色鉛筆を使用することがあります。色鉛筆を毎週持たせるよう、お子様にお声掛けをお願いいたします。

提出物

○懇談会日程希望用紙がメールにて送付されています。希望の日時をご記入の上、お子様に持たせてください。
来週4月25日（土）が締切日となっています。

クラス写真

○4月25日にクラス写真を撮影します。下記の時間帯に撮影を予定しています。早退・遅刻などの時間をご配慮いただけると幸いです。時間の多少の誤差はあると思いますがご了承ください。

★4年生：9：00～9：10（1限）★

副教材

○宿題で使用する副教材がまだ日本から届いておりません。プリントにて対応させていただいています。



29



白いぼうし (2)

時間15分

合計80点

100点

月 日

1 教科書を読んで、次の問いに答えなさい。

(1) この物語は、いつごろの出来事ですか。何月ごろかが分かる言葉を五
字でぬき出しなさい。 10点

--	--	--	--	--

(2) その日は、どんな日でしたか。当てはまる
言葉を書きなさい。 10点

季節や場所を
表す言葉に注
意しよう。



がいきなり始まったような 日

(3) 松井さんは、どんな仕事をしている人ですか。
三字で答えなさい。 10点

--	--	--

(4) 「いなかのおぶくろ」(教科書53ページ5～6行)が松井さんにとどけ
てくれたのは、どんなものでしたか。よいものに○をつけなさい。 15点

- ア()もぎたてのレモン イ()白いワイシャツ
ウ()もぎたての夏みかん エ()白いぼうし

(5) 松井さんとしんしの様子について、よいものに○をつけなさい。 15点

- ア()どちらも何も言わないで、じっとだまっている。
イ()めんどうくさそうに、いやいや話している。
ウ()えがおで楽しそうに話している。

2 次の文の()に当てはまる言葉を下からえらんで、記号で答えなさい。

- ① かわいい白いぼうしが、()置いてある。
② ちょうは()高くまい上がる。
③ おまわりさんが、()見ながら通りすぎる。
④ 男の子が、お母さんの手を()引っぱる。

40点(二つ10)

ア	ぐいぐい
イ	ちよこんと
ウ	ひらひら
エ	じるじる

3 ⑤「松井さんは、じっとして答えました。」などの表現に注目しよう。

北星学院 30分 15分 合格<80点 /100点

1

(1) 「アクセルをふもうとしたとき、松井^マさんは、はっとしました。」

とありますが、なぜ、松井さんは「はっと」したのですか。次の()に当てはまる言葉を文章中から見つけて書き入れなさい。

20点(20分)

()のすぐそばに、小さな()が落ちていたから。

(2) ぼうしの中からもしろちようが飛び出したとき、松井さんは「あわ

ててぼうしをふり回しました。」「教科書54ページ(11行)とありますが、どう

20点

して、そんなことをしたのですか。よいものに○をつけなさい。

ア()もしろちようがかわいくて、なんとか

つかまえたかったから。

イ()つかまっていたもしろちようがかわい

そうで、早くにがしてやりたかったから。

ウ()だれかがつかまえていたもしろちよう

をにがしてしまっと思った思い、なんとかつ

かまえたかったから。

(3) 松井さんが、もしろちようのかわりにぼうし

に入れたものは何ですか。四字で書きなさい。15点

--	--	--	--

(4) (3)で答えたものの様子をたとえを使って表したところがあります。そ

20点

れを見つけて、()に当てはまる言葉を書きなさい。

まるで、

(5) 「白いぼうし」を読んで、松井さんはどんな人だ

と思いますか。自分の考えを書きなさい。

25点

松井さんの「だ」
と気づいたら、人が
心を奪ってね。



2 ① ② ③ ④ ⑤

④ ⑤ ⑥ ⑦ ⑧ ⑨ ⑩ ⑪ ⑫ ⑬ ⑭ ⑮ ⑯ ⑰ ⑱ ⑲ ⑳

29 きほんのドリル



33ページ

① (1) 六月の初め

(2) 夏・暑い

(3) 運転手

(4) ウ

(5) ウ

② ①イ ②ウ ③エ ④ア

読解

① (1) (3) 物語の始まりの場面を、

「いつ・どこで・だれが……」というように、

しつかり読み取りましょう。(4) 「これは、

レモンのおいですか。」と、お客のしんし

が話しかけ、松井さんが「いいえ、夏みか

んですよ。」と答えています。その後のほう

で、松井さんが「もぎたてなのです。……」

とうれしそうに話していることにも気がつ

けましょう。

30 きほんのドリル



34ページ

① (1) 車道・ぼうし

(2) ウ

(3) 夏みかん

(4) あたたかい日の光をそのまま付けた

(5) (例) 心のやさしい人。

読解

① (5) 松井さんは、車道のすぐそば

に落ちている小さなぼうしを車がひいてし

まわらないように、わざわざ車を止めてひろ

いに行ったり、ぼうしの下にちようを入れ

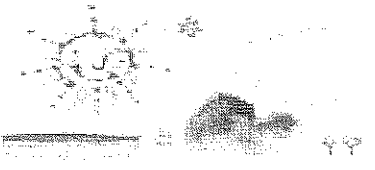
ていた子のために夏みかんを入れたりして

います。「思いやりのある人。」「心のあたた

かい人。」「親切な人。」などでも正解です。



4年生音読カード



なまえ

よい◎ ふつう○ もうすこし△

月 日	読んだところ	間のとりに方に注意 して	よくようをつけて	相手を意きして	おうちの人 のサイン
/	指定音読① 「いつも気をつけよう」 P6,7				
/	指定音読② 「白いぼうし」				
/	指定音読③ 「白いぼうし」				
/	指定音読④ 「白いぼうし」				
/	指定音読⑤ 社会の教科書 P8-11				
/	指定音読⑥ 社会の教科書 P10-13				
ここまでがんばろう！ちりもつもれば山となる！毎日少しずつチャレンジしよう★					
/	自由音読①				
/	自由音読②				
/	自由音読③				
/	自由音読④				

先生のサイン

西大和学園補習校四年
漢字テストはんい

①〜⑩よみがなをつけましょう。

①	しんよう
	信用 する
②	じょうたつ
	上達 が はやい
③	ひこうじょう
	飛行場 へ いく
④	けつせきしゃ
	欠席者 は いない
⑤	うみべ
	海辺 を あるく
⑥	けん(ちく)か
	建ちく家 になりたい
⑦	やさい
	野菜 を たべる
⑧	めじるし
	目印 を つける
⑨	な(の)はな
	菜の花 の におい
⑩	あた(り)
	辺 り の ようす

4月25日 テスト ①

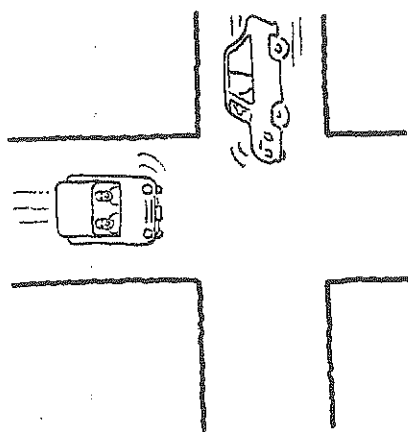
名前	
⑪	
⑫	
⑬	
⑭	
⑮	
⑯	
⑰	
⑱	
⑳	

4/18/2015

「まじわる」と「まじる」の送りがない

4A 1802015

「交」という漢字には、次のような読み方（訓読み）があります。「交」の字の下の「」に、それぞれの送りがないを正しく書いてください。

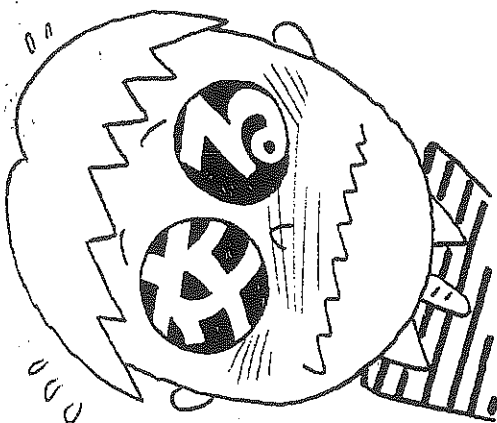
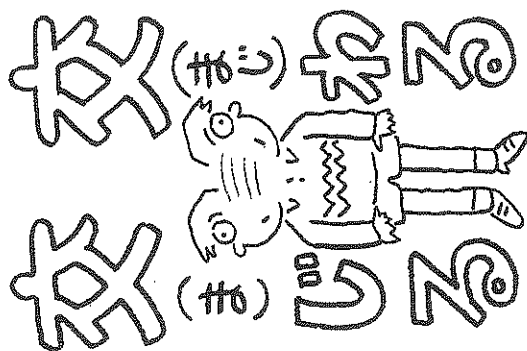


- ① 道と道が直角に まじわる — 交〔 〕
- ② 話し合いに親を まじえる — 交〔 〕
- ③ かなの中に漢字が まじる — 交〔 〕
- ④ 二つの学級の子が まざる — 交〔 〕
- ⑤ いろいろな色の玉を まぜる — 交〔 〕

⚠ 注意 このほかに「交う・交わす」という訓読みもありますが、中学で習う読みです。

【答え】

- ① 道と道が直角に 交〔わる〕
- ② 話し合いに親を 交〔える〕
- ③ かなの中に漢字が 交〔じる〕
- ④ 二つの学級の子が 交〔ざる〕
- ⑤ いろいろな色の玉を 交〔ぜる〕



①・②が「交（まじ）わる・交（まじ）える」なのに、
③～⑤が「交（ま）じる・交（ま）ざる・交（ま）ぜる」と、送りがないの付け方がちがいますね。

どうしてでしょうか？

③～⑤も「交わる」などのように送りがないを付けたら、「交る・交る・交る」となるので、区別がつかいませんね。だから、こんな送りがないになったのです。

社会科宿題プリント 4/18

★次の①～⑪にあてはまる言葉をかい答らんに
書きましょう。

かい答らん

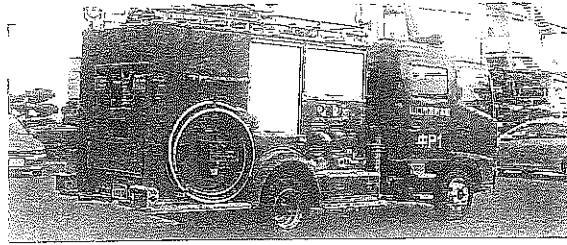
消防自動車のひみつ

◎①や救助のための道具がたくさん
つまれている。

◎はやく通るため②の大きな音、赤
色とう、スピーカーを使って知らせる。

◎火事の場所や大きさによって、出動する
消防自動車がちがう。

◎はしごが長くのびるので③の火
事でも消火や救助ができる。車がたおれ
ないように、ささえが出てくる。



①

②



③

④

⑤

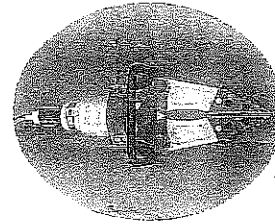
防火服や道具のひみつ

◎防火服は④の火に約17秒間た
えられる。じょうぶでやぶれにくい。

◎⑤とマスクで10kg、さらに10kg
のボンベをせおって消火活動をする。

◎ヘルメットは⑥や⑦がすべてかかれ
るようになっている。

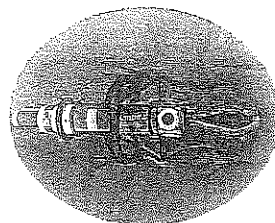
◎大きな力で⑧をつくったり、⑨
を切ったりする道具がある。



⑥

⑦

⑧



⑨

⑩

きんむ時間のひみつ

◎夜に火事がおきてもすぐかけつけられ
るよう、当番の日は⑩働く。

◎毎日働くわけではなく、⑪とい
う日やお休みがある。

◎七つの消防しよや出張所があり、消火
活動にあたる人をかくほしている。

8:30 8:30 8:30 8:30 8:30 8:30 8:30 8:30

	1日目	2日目	3日目	4日目	5日目	6日目	7日目
一 高田さん	当番	非番	当番	非番	休み	非番	当番
二 村上さん							
三 新井さん							
四 小林さん							
五 井上さん							
六 山本さん							

⑪

わからない時は
教科書を見て
いいですよ