

国語①	今週の学習	「白いぼうし」	できたら チェック			
	今週の宿題	音読「白いぼうし」、日記、「ドリルの王様」P3				
	来週の学習	「白いぼうし」				
国語②	今週の学習	4年生の新出漢字（印、象、胃、腸、共、照、熟）	できたら チェック			
	今週の宿題	「漢字の学習」の終わらなかつたところ、漢字練習（連絡表の裏）				
	来週の学習	4年生の新出漢字（景・府・告・街・関・辞・典）				
算数	今週の学習	角の大きさの表し方を考えよう①（教科書上 p.17～27）	できたら チェック			
	今週の宿題	算数ドリル10、11				
	来週の学習	角の大きさの表し方を考えよう②（教科書上 p.28～33）※持ち物：分度器・三角定規				
理科 (選択)	今週の学習	季節と生き物（春） 身近な植物（春）（P11～15）	できたら チェック			
	今週の宿題	復習プリント1枚・ツルレイシの種まきと観察日記				
	来週の学習	<天気と気温> 一日の気温の変化（教科書 p.16～23）				
社会 (選択)	今週の学習	教科書（3・4年下）p.8～11	できたら チェック			
	今週の宿題	教科書（3・4年下）p.12～15の音読と語句ノート				
	来週の学習	教科書（3・4年下）p.12～15				
お知らせ	<ul style="list-style-type: none"> ・宿題が終わったら、連絡表の「できたらチェック」らんにチェックをいれましょう。 ・この連絡表は来週（4月25日）、担任の先生にてい出します。 ・算数で分度器と三角定規を使います。家にある方は名前を書いて持たせてください。 					
音読の宿題	おうちの人に聞いてもらって、読み終わったら書いてもらいましょう。1日1回を目標に！					
読んだところ		回数	最高!!◎	いいね!○	がんばろう△	おうちの人の サイン
			声の大きさ	読むはやさ	気持ち	
土	白いぼうし					
日	白いぼうし					
月	白いぼうし					
火	白いぼうし					
水	白いぼうし					
木	白いぼうし					
金	白いぼうし					

西大和学園補習校四年
漢字テストはんにん

2	4月25日 旦配布 5月2日 テスト
①	めじるし 目印をつける
②	ぞう おやこ 象の親子
③	いちようやく の 胃腸薬を飲む
④	きようかん 共感する
⑤	ひで つづ 日照りが続く
⑥	しょうめい け 照明を消す
⑦	あつ お茶 熱いお茶
⑧	とも まなぶ 共に学ぶ
⑨	ねつ で 熱が出る
⑩	いん か 印かんを買う

西大和学園補習校四年
漢字テスト

名前	
①	めじるし を つける
②	ぞう の おやこ
③	いちようやく を のむ
④	きようかん する
⑤	ひでり が つづく
⑥	しょうめい を けす
⑦	あつ い お茶
⑧	ともに まなぶ
⑨	ねつ が 出る
⑩	いんかん を かう

西大和学園補習校四年
漢字テスト

1	名前
①	しんごう
②	そくたつ
③	ひりうぎ
④	うんてんせき
⑤	あたり
⑥	けんこく
⑦	なの はな
⑧	たつじん
⑨	いえが たつ
⑩	やさい を たべる

10月18日テスト

西大和学園補習校四年
漢字テスト

1	名前
①	しんごう
②	そくたつ
③	ひりうぎ
④	うんてんせき
⑤	あたり
⑥	けんこく
⑦	なの はな
⑧	たつじん
⑨	いえが たつ
⑩	やさい を たべる

はる い もの かつどう かつぼつ みぢか い もの み
春になると、生き物の活動が活発になり、身近なところでいろいろな生き物が見られるようになる。

みぢか しょくぶつ どうぶつ
身近な植物や動物はどんなようすをしているだろうか。(教科書 p.10 -11)

1. いけ なか なに およ かに
池の中では何が泳いでいるのだろうか。これからどのように変わっていくのだろうか。
2. ツバメはなにを^{なに}しているのだろうか。これからどのように^か変わっていくのだろうか。
3. オオカマキリの^でらんのうから出てきたのは^{なに}何だろうか。これからどのように^か変わっていくのだろうか。
4. ^か花だんにはどんな^{むし}虫が^み見られるだろうか。これからどのように^か変わっていくのだろうか。
5. ^{つち}土の中ではどんな^{なか}もの^みが見られるだろうか。これからどのように^か変わっていくのだろうか。
6. サクラの^{はな}花が^ち散り、^{なに}何が^で出てきたのだろうか。これからどのように^か変わっていくのだろうか。
7. シロザの^は葉が^でできた。これからどのように^か変わっていくのだろうか。
8. ツルレイシのタネを^{かんさつ}観察し、スケッチをかこう。
9. ツルレイシの^{そだ}育て^{かた}方を^し知ろう。(教科書 p.12)
10. ツルレイシのタネをうえよう。(宿題)

はる しよくぶつ かんさつ
春の植物の観察

4年 組 名前：

み まわ み はる くさばな かんさつ
身の回りで見られる春の草花を観察しよう。

にちじ
日時： 2015年4月 日午前 時ころ 気温： てんき
天気：

かんさつ ばしょ まわ
観察した場所や周りのようす：

しよくぶつ
植物のようす：

① ぜんたい かたち おお
全体の形や大きさ：

② はな おおきさ かたち
花の大きさと形：

③ はな かず
花びらの数：

④ はな いろ
花の色：

⑤ は おお かたち
葉の大きさと形：

⑥ は かた
葉のつき方：

⑦ は いろ
葉の色：

⑧ て
手ざわり：

⑨ におい：

かんさつ はな か
観察した花のスケッチを画きましょう。

かんさつ しよくぶつ なまえ とくちよう ずかん しら
観察した植物の名前や特徴をインターネットや図鑑で調べましょう。

しよくぶつ なまえ
植物の名前：

しよくぶつ とくちよう
植物の特徴：

はる ^{どうぶつ} ^{かんさつ}
春の動物の観察

4年 組 名前：

みまわ ^{どうぶつ} ^{かんさつ}
身の回りには動物を観察しよう。(ペット、鳥、虫、金魚、クモなど)

にきじ ^{てんき}
日時： 2015年4月 日 時ころ 気温： 天気：

動物を見た場所、または飼っている場所や周りのようす：

動物のようす：

- ① ぜんたい ^{ぜんたい}のようす (どこで何をしていたかなど)
- ② おお ^{かたち} 大きさと形：
- ③ ひふの色やもよう：
- ④ め ^めのようす：
- ⑤ はな ^{はな}のようす：
- ⑥ くち ^{くち}のようす：
- ⑦ ひし ^{てあし}または手足のようす：
- ⑧ ある ^{あぶ}、泳ぐ、はし ^{はし}るなど動くようす：
- ⑨ その ^{ほか} ^{うご} ^{かた} ^{とくちよう}他の動き方の特徴：
- ⑩ た ^た 食べるときのようす：

かんさつ ^{どうぶつ} ^か
観察した動物のスケッチを画きましょう。

かんさつ ^{どうぶつ} ^{なまえ} ^{とくちよう} ^{ずかん} ^{しら}
観察した動物の名前や特徴をインターネットや図鑑で調べましょう。

^{どうぶつ} ^{なまえ}
動物の名前：

^{どうぶつ} ^{とくちよう}
動物の特徴

きずかのドリル

月 日

1

1 春の自然の観察や記録のしかた

時間 10分
名前

答え 77ページ

100点

1年間続けて、サクラを観察することにし、春のようすを下のような観察カードに表しました。次の問いに答えよう。

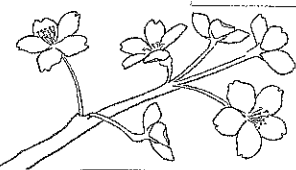
40点(1つ10点)

「サクラ」足立美和

●4月10日 晴れ 午前10時

① 15℃

●観察した ② 校庭



● ③ したことをかく。

(1) 左の図の □ にあてはまる言葉をかこう。

① □

② □

③ □

1年間の観察のしかた

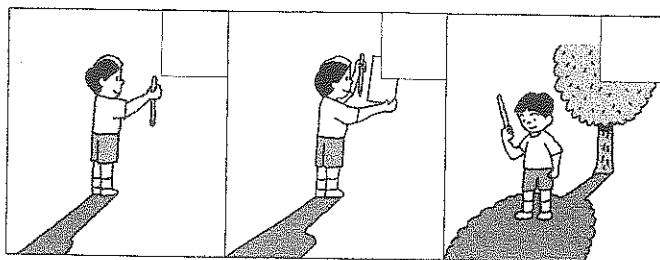
①観察していく生き物を決める。

②どんなことを調べるか決める。

③観察する場所を決める。

④いっしょに記録することを決める。(天気、気温など)

(2) 気温のはかり方で、正しいものに○をつけよう。



2 温度計の使い方について、□にあてはまる言葉を答えよう。

30点(1つ15点)

- (1) 自然の観察では、天気や□温を記録する。 (1) _____
- (2) 目もりを読むには、温度計と□□になるように見る。(2) _____

※なぞって覚えよう。

{ }の中の正しい言葉を選んで、○で囲もう。

※だいじなまとめにも点数があるよ。

30点(1つ15点、なぞりは点数なし)

だいじなまとめ

(気温)をはかるには { 体温計・温度計 } を使って、日光がちよくせつ { 当たらない・当たる } ようにしてはかる。



★ (1)観察、場所、気温の中から選んで答えましょう。

(2)図の温度計と日光が当たっている位置をよく見ます。

2

1 春の自然
春の動物や植物

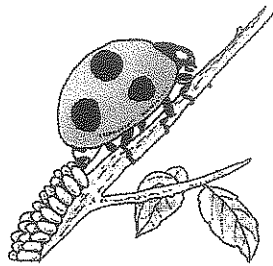
名前

100点

★ 下の図を見て、次の問いに答えよう。

40点(1つ10点)

①



②



() ()

(1) ①, ②の生き物の名前がわかるかな。図の()に、下の から選んで答えよう。

- | | |
|--------|----------|
| オオカマキリ | ナナホシテントウ |
| ツバメ | ヒヨドリ |

鳥や虫をおどろかさなないように、そっと観察しよう。



(2) ①, ②の生き物は何をしているのかな。()にあてはまる言葉をかこう。💡

- ① ()を産みつけているところ。
② ひなに()をあたえているところ。

★ 次の問いに答えよう。また、()にあてはまる言葉を答えよう。 30点(1つ10点)

- (1) ナナホシテントウのたまごは何色かな。 (1) _____
(2) ツバメは、春になると(①)の国からやってきて、 (2)① _____
家ののき下などに(②)をつくる。💡 (2) _____

()にあてはまる言葉をかこう。

30点(1つ15点、なぞりは点数なし)



生き物のようすを()した結果を()して季節による変化を調べる。ツバメは()になると、南の国からやってくる。



★ (2)①小さいつぶが何かを考えましょう。②巣の中のひなが口をあけています。

★ (2)南, 巣の中から選んで答えましょう。

答え 4年 理科

① 自然の観察や記録のしかた (p.3)

★ 1年間経って、サクラを観察することにし、春のようすを下のような観察カードに表しました。次の問いに答えよう。

「サクラ」観察表

● 4月10日 晴れ 午前10時

● 気温 15℃

● 観察した① 桜

● ② したことをかく。

① 気温 ② 場所 ③ 観察

(1) 左の図の()にあてはまる言葉をかこう。

① 気温 ② 場所 ③ 観察

1. 温度の観察のしかた
「観察していく生き物や場所、などどんなことを調べたいか決める。
2. 観察する場所を決める。
3. いつしよに観察することをおぼえる。(天気、気温など)

(2) 気温のはかり方で、正しいものに○をつけよう。

★ 温度計の使い方について、「()」にあてはまる言葉を答えよう。

(1) 自然の観察では、天気や()を記録する。 (1) 気象

(2) 目もりを読むには、温度計を()になるように見る。 (2) 直角

① 目もりをよむときは、()の目もりをよむ。

② 目もりをよむときは、()の目もりをよむ。

③ 目もりをよむときは、()の目もりをよむ。

④ 目もりをよむときは、()の目もりをよむ。

⑤ 目もりをよむときは、()の目もりをよむ。

⑥ 目もりをよむときは、()の目もりをよむ。

⑦ 目もりをよむときは、()の目もりをよむ。

⑧ 目もりをよむときは、()の目もりをよむ。

⑨ 目もりをよむときは、()の目もりをよむ。

⑩ 目もりをよむときは、()の目もりをよむ。

⑪ 目もりをよむときは、()の目もりをよむ。

⑫ 目もりをよむときは、()の目もりをよむ。

⑬ 目もりをよむときは、()の目もりをよむ。

⑭ 目もりをよむときは、()の目もりをよむ。

⑮ 目もりをよむときは、()の目もりをよむ。

⑯ 目もりをよむときは、()の目もりをよむ。

⑰ 目もりをよむときは、()の目もりをよむ。

⑱ 目もりをよむときは、()の目もりをよむ。

⑲ 目もりをよむときは、()の目もりをよむ。

⑳ 目もりをよむときは、()の目もりをよむ。

㉑ 目もりをよむときは、()の目もりをよむ。

㉒ 目もりをよむときは、()の目もりをよむ。

㉓ 目もりをよむときは、()の目もりをよむ。

㉔ 目もりをよむときは、()の目もりをよむ。

㉕ 目もりをよむときは、()の目もりをよむ。

㉖ 目もりをよむときは、()の目もりをよむ。

㉗ 目もりをよむときは、()の目もりをよむ。

㉘ 目もりをよむときは、()の目もりをよむ。

㉙ 目もりをよむときは、()の目もりをよむ。

㉚ 目もりをよむときは、()の目もりをよむ。

㉛ 目もりをよむときは、()の目もりをよむ。

㉜ 目もりをよむときは、()の目もりをよむ。

㉝ 目もりをよむときは、()の目もりをよむ。

㉞ 目もりをよむときは、()の目もりをよむ。

㉟ 目もりをよむときは、()の目もりをよむ。

㊱ 目もりをよむときは、()の目もりをよむ。

㊲ 目もりをよむときは、()の目もりをよむ。

㊳ 目もりをよむときは、()の目もりをよむ。

㊴ 目もりをよむときは、()の目もりをよむ。

㊵ 目もりをよむときは、()の目もりをよむ。

㊶ 目もりをよむときは、()の目もりをよむ。

㊷ 目もりをよむときは、()の目もりをよむ。

㊸ 目もりをよむときは、()の目もりをよむ。

㊹ 目もりをよむときは、()の目もりをよむ。

㊺ 目もりをよむときは、()の目もりをよむ。

㊻ 目もりをよむときは、()の目もりをよむ。

㊼ 目もりをよむときは、()の目もりをよむ。

㊽ 目もりをよむときは、()の目もりをよむ。

㊾ 目もりをよむときは、()の目もりをよむ。

㊿ 目もりをよむときは、()の目もりをよむ。

★ 気温をはかるときには、温度計のえきだめに、ちよくせつ日光が当たらないようにします。体や紙などでかげをつくってはかります。

② 春の動物や植物 (p.4)

★ 下の図を見て、次の問いに答えよう。

① ナナホシテントウ

② ツバメ

(1) ①、②の生き物の名前がわかるかな。図の()に、下の()から選んで答えよう。

オオカマキリ ナナホシテントウ
ツバメ ヒヨドリ

鳥の姿をどうかきいばうにそっと観察しよう。

(2) ①、②の生き物は何をしているのかな。()にあてはまる言葉をかこう。

① (たまご)を産みつけているところ。

② ひなに(えさ)をあたえているところ。

★ 次の問いに答えよう。また、()にあてはまる言葉を答えよう。

(1) ナナホシテントウのたまごは何色かな。

(2) ツバメは、春になると(①)の国からやってきて、()家のき下などに(②)をつくる。

生き物のようすを()観察した結果を()記録して季節による変化を調べる。ツバメは、()になると、()の国からやってくる。

★ ツバメは、春になると南の国から日本へやってくるわたり鳥です。日本にやってきたツバメは、まず巣をつくり、たまごを産んで、ひなを育てます。