



5年 組 名前()

保護者サイン

教科		学習内容	チェック
国語①	今回の学習	『大造じいさんとガン』	
	今回の宿題	音読、日記、ドリルの王様(27)p.51、教科書131ページをプリントに視写する	
	次回の学習	『大造じいさんとガン』	
国語②	今回の学習	退、快、群、率、領、陰	
	今回の宿題	漢字ノートに漢字テストの書きの答えを3回以上覚えるまで書く、漢字の学習の残り	
	次回の学習	張、導、儀、敵、弁、均 ※漢字の学習(下)	
算数	今回の学習	図形の角(下p.28-30)	
	今回の宿題	ドリル下p.12-13	
	次回の学習	四角形と三角形の面積(下p.33-38)	
理科	今回の学習	流れる水と変化する土地(教科書p.104-107)	
	今回の宿題	ドリルの王様(38)p.41	
	次回の学習	川と私たちの生活(教科書p.108-111)	
社会	今回の学習	わたしたちの生活と工業生産(下p.18-25)	
	今回の宿題	ドリルの王様(25)p.51、(26)p.53	
	次回の学習	わたしたちの生活と工業生産(下p.26-33)	
行事など	11月7日 避難訓練 11月28日 休校(Thanksgiving Holiday)		

音読表	◎最高 ○いいね △もう少し ×がんばって	日	月	火	水	木	金	読んだ本の題名(何さつでも)	
	気持ちをこめて読めた								
	大きな声で読めた								
	ゆっくり、はつきり読めた								
	聞いてくれた人のサイン (おうちの人、友達)								

その他	・通知ほをまだ出していない人は、家庭通信らん(ら)んに印またはサインをもらってから提出してください。 ・今週から、漢字テストはん(ら)いのプリントは別に配っています。きちんと練習してからテストを受けましょう。	保護者より

今週の読み物

かん字のうた

川崎 洋

林がありました

木がふえて

森になりました

人が

木によりかかって

休んでいます

花が

早く早くといっただけ

草になってしまいました

田んぼで

力を入れたら

男になりました

山と山が

かさなつて

出て行きました

入るときに

はなれて

八になりました

子どもに

ふたをしたら

字になりました

雨と言う字のなかに

雨が

ふっています

田いと言うのに

田は

四かくいなあ

一たす一は二

二たす一は三

一たすたの一は十です

目に足が生えて

貝になるのを

見ました

村には木があつて

町には

田んぼがあります

石にだつて

口が

あります

玉をてにとつて

てんをとつたら

五さまになりました

お日さまを白いゆびで

おさえているのは

だれですか

①	読 退院する	11月7日 配布	22	西大和学園補習校五年 漢字テストは心い
②	読 しりぞく 退く			
③	読 けいかなリズム 軽快なリズム			
④	読 こころよい 快い			
⑤	読 とりのおれ 鳥の群れ			
⑥	読 コスモスのぐんせいち コスモスの群生地			
⑦	読 ばいりつ 倍率			
⑧	読 ひきいる 率いる			
⑨	読 だいどうりよう 大統領			
⑩	読 みちがけわしい 道が険しい			

名前	すえながい	⑪	書 未永い	アメリカにえいじゆうする	⑫	書 アメリカに永住する	ひさしがり	⑬	書 久しぶり	えいきゆうにつづく	⑭	書 永久に続く	にゆうじょうけん	⑮	書 入場券	えいきよう	⑯	書 営業	せいかつをいとなむ	⑰	書 生活を営む	つまとおつと	⑱	書 妻と夫	オバマふさい	⑲	書 オバマ夫妻	ふうふ	⑳	書 夫婦		西大和学園補習校五年 漢字テスト
----	-------	---	-------	--------------	---	-------------	-------	---	--------	-----------	---	---------	----------	---	-------	-------	---	------	-----------	---	---------	--------	---	-------	--------	---	---------	-----	---	------	--	---------------------

読み

書き

22

名前

読み

書き

① 語句チェック(教科書下18～25ページ)

1	関連工場	
2	部品	
3	車種	
4	仕入れ	
5	鉄	
6	原料	
7	主に	
8	便利	
9	はん売店	
10	積む	
11	専門	
12	技術者	
13	太陽光	
14	不自由	

②まとめ

・自動車の部品は、()工場で作られている。組み立て工場と()工場の働きは一つの工場のようにつながっている。
・トラックや()船などを使って消費者のもとへとどく。現地生産もさかん。

③人と環境にやさしい自動車^{じどうしゃ}を提案^{ていあん}しましょう。(絵^えでも文^{ぶん}でも両方^{りょうほう}でもいいです)

絵の中に説明を書いてもいいです

5 教科書30ページの図のように、平行四辺形の一部をかえて、楽しいきつめもようを作ってみましょう。

1 算数ジャマイカ(+ - × ÷を使ってみちびこう)

① =

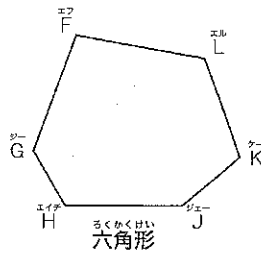
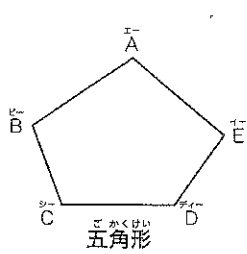
② =

2 次の語句の読み方を書きましょう。(教科書下28~30ページ)

① 囲む

② 平行四辺形

3 下のような図形について、角の大きさの和をくふうして調べましょう。(教科書p.28)



	三角形	四角形	五角形	六角形			
三角形の数	1						
角の大きさの和	180°						

4 まとめ

三角形、四角形、五角形、六角形などのように、直線で囲まれた図形を()という。

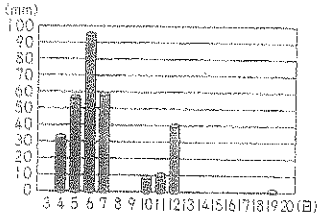
川の水の量がふえるのはどんなときだろうか。

また、川の水の量がふえると、流れる水のはたらきで土地のようすはどうなるのだろうか。

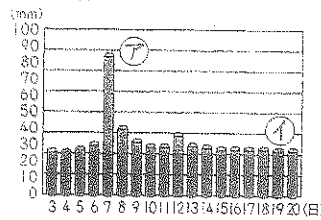
1. 川の水の量が増えるのはどんなときですか。

2. 「ふった雨の量(降水量)」と「水位」のグラフをもとに、川の水の量と降水量の関係で気が付いたことを書こう。

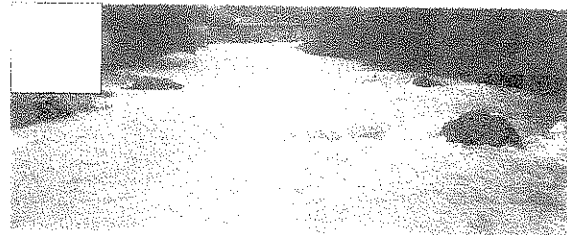
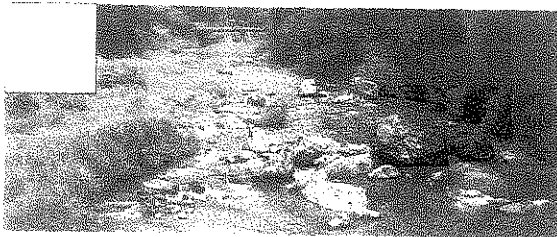
ふった雨の量(9月)



水位(9月)



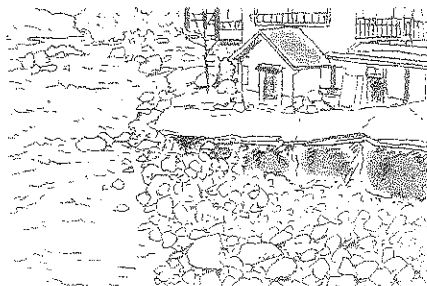
下の写真は、上のグラフの①、②のどの日の川の様子だろうか。□の中に記号を書こう。



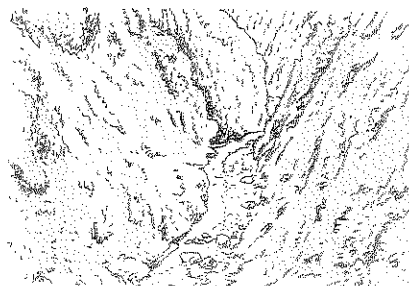
⇒ 雨の量が多いときには、川の水の量は (①) なる。
 反対に、雨がふらないときには、川の水の量は (②) なる。

3. 川の水の量がふえると、流れる水のはたらきで土地のようすはどうなるのだろうか。

○ 川の水の量がふえると、川の流れは (①) なり、川底や岸をしん食したり運ばんしたりするはたらきは、(②) なる。(③) のはたらきによって、土地のようすが変わる。



大雨によって岸がけずられたようす



川によってしん食されて深い谷になったようす

⇒ だいじなまとめ 雨がふると、川の水の量が (①) なる。
 川の水の量がふえると、流れる水のはたらきが (②) になり、土地のようすが (③) なる。

4. 雨が何日もふらなくても川が流れ続けているのは、どうしてだろうか。 P.105 の「森林は緑のダム」を読んで答えなさい。

5. 流れる水のはたらきによって、土地は、長い年月をかけて大きくすがたを変えていく。

写真のような地形は川の水のどんなはたらきによってできたと考えられますか。

①



②



③



④



6. すがたを変える土地（教科書 p.107）

○V字谷：流れの速い川の上流では、流れが川底をしん食して谷ができる。そして、長い年月の間しん食が続くと、深い谷が
つくられる。深い谷となった地形は、アルファベットの「V」の形に見えることから「V字谷」とよばれる。

○三角州：流れがゆるやかになる川の下流では、上流でしん食された土砂が運ばんされてたい積する。河口付近まで運ばん
された土砂は、たい積して土地をつくる。つくられた土地は三角形の形に似ていることから、三角州とよばれる。

7. 流れる水と変化する土地についてまとめよう。（p.106）

大事なまとめ

雨が短い時間に多くふったり、長い時間ふり続いたりすると、川の水の量が（① ）。

川の水の量がふえると、川の流れは（② ）なる。すると、流れる水によるしん食、運ばんのはたらきが（③ ）なる。そして、運ばんされたものは、流れのおそいところにたい積する。

流れる水のはたらきが大きくなったときに、土地のようすは大きく（ ）。

このようなことがくり返され、土地は長い年月をかけて、すがたを（ ）いく。