



1. 天気と気温

天気と気温

教科書

8~13 ページ

答え 1 ページ

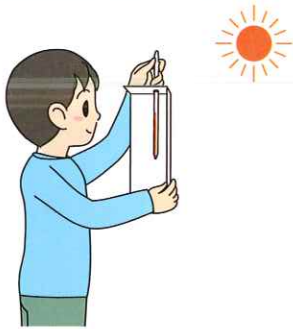
次の()に当てはまる言葉を書か、当てはまるものを○でかこもう。

1 気温のはかり方をまとめよう。

教科書

11, 210~211ページ

気温をはかるようす



温度計の目もりの読み方



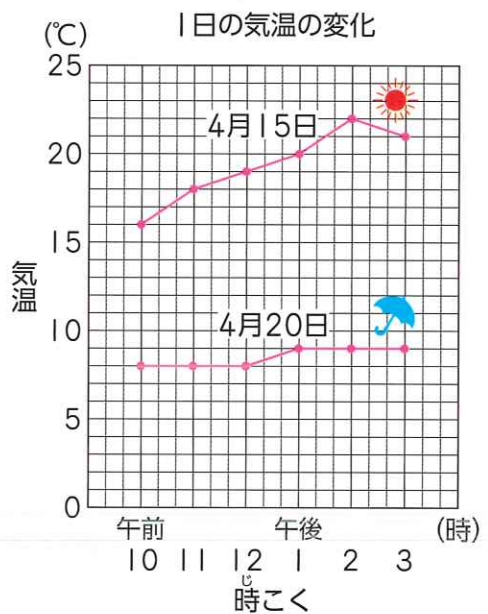
- ▶ 空気の温度のことを(①)といい、次のようにしてはかる。
 - (1) 周りまわがよく開けた、風通しの(② よい・悪い)ところではかる。
 - (2) 地面から(③ 1.2~1.5 m・12~15 cm)の高さではかる。
 - (3) 日光が温度計に直せつ(④ 当たる・当たらない)ようにしてはかる。
- ▶ 同じじょうけんで気温がはかれるように作られた㊸を(⑤)という。

2 天気によって、1日の気温へんかの変化はどうちがうのだろうか。

教科書

8~13ページ

- ▶ 天気の「晴れ」と「くもり」は、空全体の(①)の量りょうで決まる。
- ▶ 1日の気温は、昼は(② 高く・低くひく)、朝や夜は(③ 高い・低い)ことが多い。
- ▶ 晴れの日、1日の気温の変化が(④ 大きい・小さい)。
- ▶ 晴れの日、気温は、(⑤ 日の出・午後2時ごろに最低さいていになり、(⑥ 日の出・午後2時ごろに最高さいこうになることが多い。)
- ▶ くもりや雨の日、太陽が雲でさえぎられるため、1日の気温の変化が(⑦ 大きい・小さい)。



ここが **だいじ!**

① 1日の気温は、**昼は高く、朝や夜は低い。**

② 1日の気温は、**晴れの日**は変化が大きく、**くもりや雨の日**は変化が小さい。

練習



1. 天気と気温

天気と気温

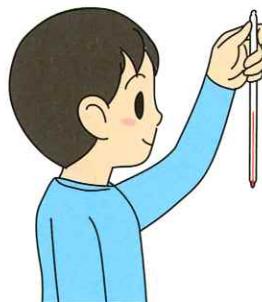
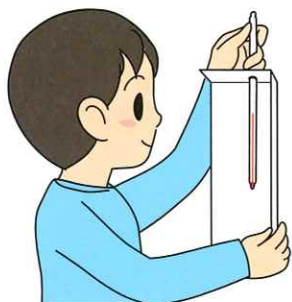
教科書

8~13 ページ

答え 1 ページ

1 温度計を使って、空気の温度をはかります。

- (1) 空気の温度のことを何といいますか。 ()
- (2) 気温のはかり方で、正しいほうの()に○をつけましょう。
- ア() 日光に当てない。 イ() 日光に当てる。

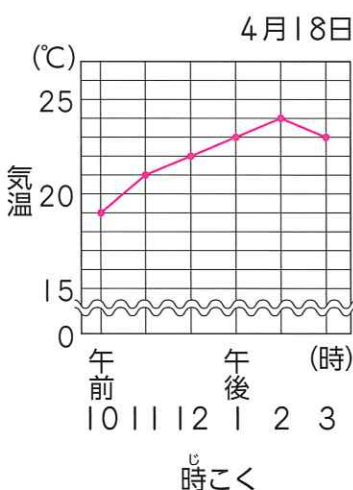


- (3) 気温をはかるところとして、よいほうの()に○をつけましょう。
- ア() 周りに建物などがあり、風通しが悪いところ。
- イ() 周りに建物などがなく、風通しがよいところ。
- (4) 気温は、地面からの高さがどれくらいのところではかりますか。よいものを一つ選んで、()に○をつけましょう。
- ア() 1.2~1.5 cm イ() 12~15 cm ウ() 1.2~1.5 m

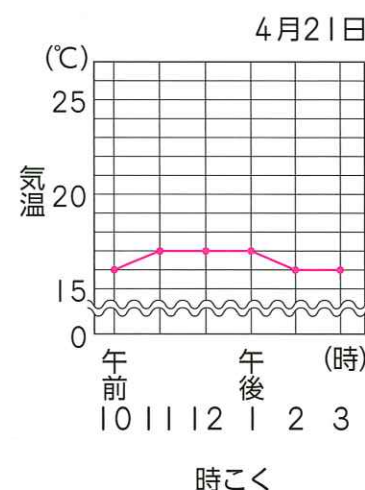
2 晴れの日と雨の日に、午前10時から午後3時まで1時間おきに気温を調べ、結果をグラフに表しました。

- (1) ㊸のグラフで、気温が最も高くなっているのは何時ですか。
- (2) ㊹のグラフで、気温が最も低いときは何℃ですか。

㊸ 1日の気温の変化



㊹ 1日の気温の変化



- (3) 1日の気温の変化が小さいのは、4月18日と4月21日のどちらですか。
- (4) 4月18日と4月21日の天気は、「晴れ」と「雨」のどちらですか。
- 4月18日() 4月21日()



- 1 (2)日光が当たると、ものはあたたかくなります。
- 2 (4)くもりや雨の日は、太陽が雲でさえぎられます。

たしかめのテスト



1. 天気と気温

100

ごうかく 70点

教科書

8~15 ページ

答え 1 ページ

1 1日のうちで、気温がどのように変化するか調べます。

1つ8点(24点)



(1) 同じじょうけんで気温がはかれるように作られた右の㊸を何といいますか。 ()

(2) ㊸は、どのようなじょうけんで気温がはかれるよう作られていますか。正しいものを1つ選んで、()に○をつけましょう。

技能

ア () 風通しがよく、中の温度計に日光が直せつ当たる。

イ () 風通しがよく、中の温度計に日光が直せつ当たらない。

ウ () 風通しが悪く、中の温度計に日光が直せつ当たる。

エ () 風通しが悪く、中の温度計に日光が直せつ当たらない。

(3) ㊸は、何の高さが地面から1.2~1.5 mになるように作られていますか。正しいものを1つ選んで、()に○をつけましょう。

技能

ア () 屋根の高さ イ () 温度計の高さ ウ () ゆかの高さ

2 ある日の午前10時から午後3時まで、1時間ごとに気温をはかり、結果を表にまとめました。

(2)は10点、ほかは1つ8点(26点)

時刻	午前10時	午前11時	午前12時	午後1時	午後2時	午後3時
気温(℃)	17	18	18	19	19	18

(1) 気温をはかる場所について、正しいほうの()に○をつけましょう。

技能

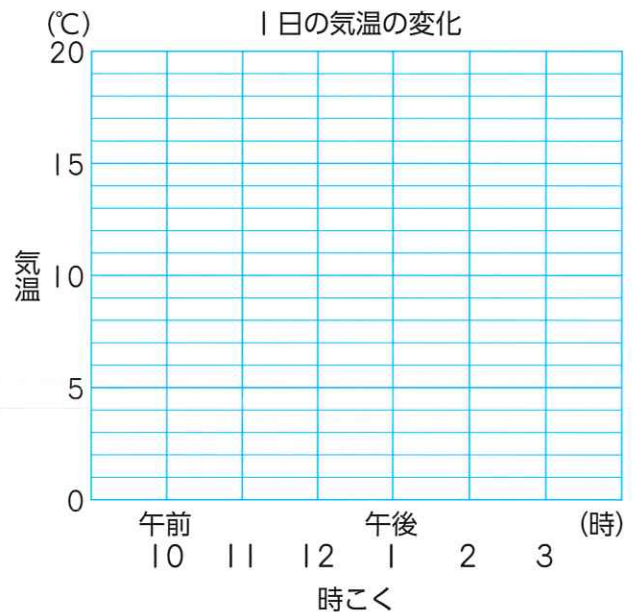
ア () 毎回、同じ場所ではかる。

イ () 1時間ごとに、場所を変えてはかる。

(2) 表をもとに、気温の変化を折れ線グラフに表しましょう。

技能

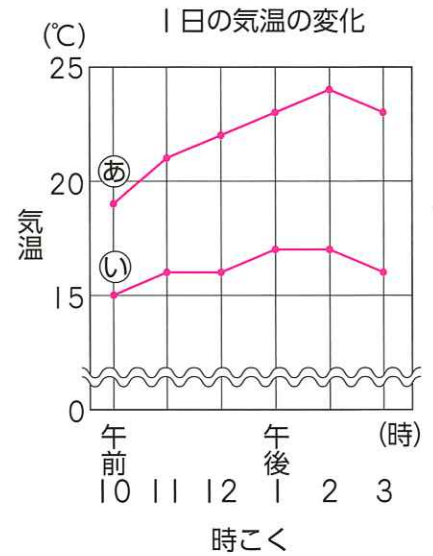
(3) この日の天気は、「晴れ」と「雨」のどちらだと考えられますか。 ()



よく出る

3 晴れの日とくもりの日の1日の気温の変化を、1つのグラフにまとめました。 1つ8点(32点)

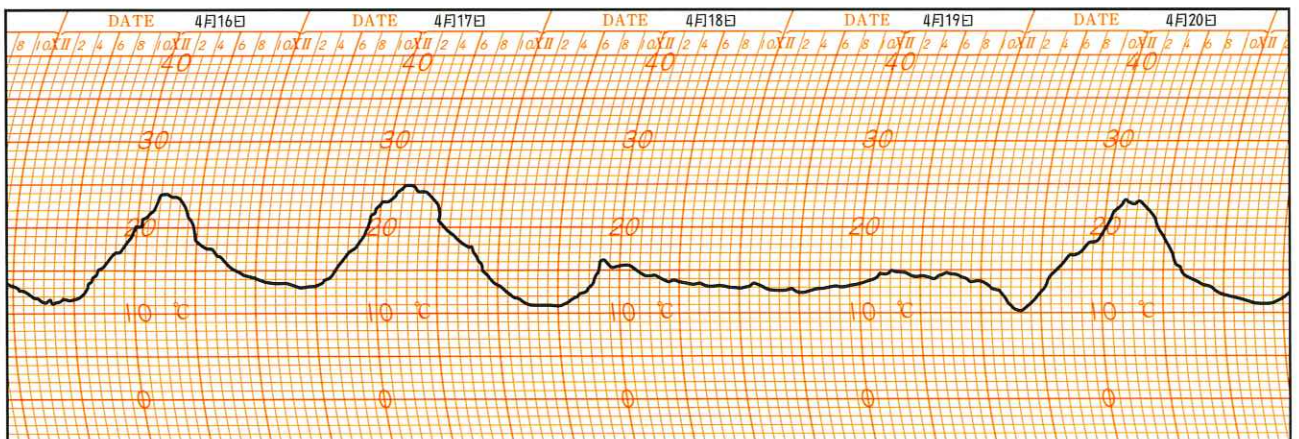
- (1) 天気の「晴れ」と「くもり」は、空に広がる何の量によって決まりますか。 ()
- (2) ㊸のグラフで、1時間の気温の上がり方が最も大きいのはいつですか。 () に○をつけましょう。 技能
- ア () 午前10時から午前11時まで
- イ () 午前12時から午後1時まで
- ウ () 午後2時から午後3時まで
- (3) 晴れの日とくもりの日の気温の変化を表しているのは、㊸、㊹のどちらですか。 ()
- (4) (3)のように考えられる理由として、最もよいものを選んで、() に○をつけましょう。
- ア () 晴れの日とくもりの日は、雨の日よりも、1日の気温の変化が大きいから。
- イ () 晴れの日とくもりの日は、雨の日よりも、1日の気温の変化が小さいから。
- ウ () 晴れの日とくもりの日は、雨の日と1日の気温の変化のしかたがにているから。



できたらスゴイ!

4 自記温度計を使って、4月16日から4月20日までの気温の変化を調べました。

思考・表現 (1)は8点, (2)は10点(18点)



- (1) 日の出からしばらくは晴れていて、しだいに雲が広がり、昼には天気がくもりになったと考えられるのは、何月何日ですか。 ()
- (2) 記述 雲が広がることで、(1)の日のような気温の変化になるのはなぜですか。 ()



2. 春

① 1年間の観察 ② 春の生物のようす 1

教科書 16~24 ページ

答え 2 ページ

次の()に当てはまる言葉を書か、当てはまるものを○でかこもう。

1 生物のようすと気温の^{かんけい}関係の調べ方をまとめよう。

教科書 16~21 ページ

- ▶ 見られる生物の種類や数がどのように^か変わるか調べる。
- ▶ 観察する生物を(① 決めて ・ 決めずに)、
活動のしかたや成長のようすがどのように変わるか調べる。
- (1) 小さな生物は、(② 虫めがね ・ そうがん鏡)を
使って観察する。
- (2) 遠くにいる生物は、(③ 虫めがね ・ そうがん鏡)を
使って観察する。
- ▶ 観察したときの気温や水温もはかる。
 - 水温をはかるときは、温度計を自分のかげに入れて、
(④)が直せつ当たらないようにする。
- ▶ 季節ごとの生物のようすを、観察カードに^{きろく}記録する。

ツルレイシ	5月22日午前10時
教室	晴れ 気温 21℃

子葉

- ・ 子葉が2まい出てきた。
- ・ 子葉は緑色で、あつみがあった。
- ・ 子葉の間から、小さな葉が見えていた。
- ・ 高さは1cmくらいだった。

2 春になると、動物のようすはどのように変わるのだろうか。

教科書 22~24 ページ

- ▶ ツバメは、(①)を作る
ための草やどろを集めている。
- ▶ ナナホシテントウは、植物の近くで
よう虫やさなぎ、^{せいぢゆう}成虫が見られる。
- ▶ オオカマキリは、らんのうから
(② よう虫 ・ 成虫)が
出てきている。
- ▶ ヒキガエルは、
(③ ひな ・ おたまじゃくし)が水中に見られる。
- ▶ 春になると、気温が(④ 上がり ・ 下がり)、動物がたまごからかえったり、
活動を(⑤ 始めたり ・ やめたり)する。
- ▶ 春になると、見られる動物の種類や数が(⑥ 多く ・ 少なく)なる。



ここが、 だいし! ①春になると、**気温が上がり**、動物がたまごからかえったり、**活動を始めたり**して、
見られる**種類や数が増える**。

練習



2. 春

- ① 1年間の観察 ② 春の生物のようす 1

教科書

16~24 ページ

答え 2 ページ

1 生物のようすと気温の関係を調べる計画を立てます。

- (1) 観察する生物は、どのようにしますか。正しいほうの()に○をつけましょう。
 ア()季節ごとに、観察する生物を変える。
 イ()季節が変わっても、同じ生物を観察する。
- (2) 遠くにいる鳥のようすを観察します。使うとよいものを1つ選んで、()に○をつけましょう。

ア()

イ()

ウ()

エ()



しゃ光板



そうがん鏡



ほうい 方位じしん



虫めがね

- (3) 水の中の生物を観察したときは、水温もはかります。水温をはかるとき、温度計を自分のかげに入れてはかるのは、温度計に何が当たらないようにするためですか。
 ()

2 春の動物のようすを調べました。

ツバメ



オオカマキリ



ヒキガエル



- (1) 上のツバメは何をしていますか。()の中の正しいほうを○でかこみましょう。
 ● 草やどろを(集めて ・ 食べて)いる。
- (2) 上のオオカマキリやヒキガエルのようすとして正しいものを、()から1つ選んで、記号を書きましょう。 オオカマキリ() ヒキガエル()

㊦ たまごを産んでいる。

㊧ おたまじゃくしが泳いでいる。

㊨ 水中の植物を食べている。

㊩ らんのうからよう虫が出てきている。

- (3) 春になると、見られる動物の種類や数は、どうなりますか。

()

- (4) (3)のようになるのは、春の始まりとくらべて、気温がどうなるからですか。

()