



西大和学園補習校 中学部

国語1 科

10月31日の連絡

7年

さんへ

※今日の学習内容

蓬萊の玉の枝

※今日の宿題

- ・音読「蓬萊の玉の枝」
- ・書き写し課題 教科書p135 1行目～15行目「モ夕に思ひ」
- ・7-7p78～81
- ・707ノ③

※来週の予定

今に生きろ言葉

※連絡事項

氏名()

1 くらもちの皇子の行動や人柄についてまとめよう。

かぐや姫からの課題	
①どのように解決したか。	
②結末はどうなったか。	
③くらもちの皇子の人柄。	

2 帝の思いや行動についてまとめよう。

①かぐや姫への思い。	
②かぐや姫に対する行動。	
③結末はどうなったか。	
④かぐや姫が帝に贈ったものは何か。また、その結末はどうなったか。	

3 登場人物の喜びや悲しみなど現代に通じるところはないか、考えてみよう。

--

氏名()

1 「蓬萊の玉の枝」の原文から、仮名遣いの違いを確かめよう。

【冒頭】(138ページ1行目～7行目)

- ①いふ→() ②よろづ→() ③使ひけり→()
 ④なむ→() ⑤いひける→()
 ⑥うつくしう→() ⑦ぬたり→()

【蓬萊の玉の枝】(140ページ13行目～141ページ8行目)

- ①思ひ→() ②よそほひ→() ③問ふ→()
 ④いはく→() ⑤答ふ→()
 ⑥やうなし→() ⑦まうで来たり→()

【最後】(145ページ1行目～4行目)

- ①仰せたまふ→() ②つはもの→()
 ③言ひ伝くたる→()

2 「竹取物語」について、145ページの「出典」を読んで、次の()に本文中から言葉を抜き出して書きこみ、まとめてみよう。

- 作られた時代 ①()時代 ②()ころ
 作者 ③()
 特徴 現存する④()の物語。「源氏物語」の中で、作者の紫式部は、「物語の⑤()」と評している。

3 次の――線の漢字の読み方を調べ、()に書きこもう。

- | | |
|---------------|----------------|
| ①水筒に茶を入れる。() | ②竹からできた筒。() |
| ③物語の冒頭。() | ④危険を冒す。() |
| ⑤子供を授かる。() | ⑥美しい娘に成長する。() |
| ⑦結婚を望む。() | ⑧友人の家を訪れる。() |
| ⑨恐ろしい結末。() | ⑩店主が恐縮する。() |
| ⑪名前を尋ねる。() | ⑫尋常ではない様子。() |
| ⑬斜面を下る。() | ⑭斜めにずれている。() |
| ⑮鉄が劣化する。() | ⑯予想より劣る。() |
| ⑰容疑者を起訴する。() | ⑰不満を訴える。() |
| ⑱国会を召集する。() | ⑱お年を召す。() |
| ⑲朝日が昇る。() | ⑲物価が上昇する。() |
| ⑳贈答品を用意する。() | ⑳季節の贈り物。() |
| ㉑御文をいただく。() | ㉑貴重な意見を承る。() |



西大和学園補習校 中学部

<教科名> 国語 2

10月31日の連絡

7年

※今日の学習内容

- ・ 新出漢字 (読み・意味・書き) の学習
P38 (16) - P40 (10)
P39 (16) - P41 (10)

※今日の宿題

- ・ 新出漢字の練習 (次週テスト) グラフ NO.22 (2), NO.23 (1)
- ・ 漢字の学習 P38 (16) - P40 (10)
P39 (16) - P41 (10) } 完成させる。

※11月7日の予定

- ・ 新出漢字の学習

P40 (11) - (27)
P41 (11) - (27)

巡 - 藻

読み
和費極河
ゆる やす
る

漢字テスト No.22 (2), No.23 (1)

※連絡事項

Blank box for contact information.

西大和学園補習校七年
漢字テスト

西大和学園補習校七年
漢字テスト

①、⑬の漢字に読みがなを書きなさい。その後の語句を使って短文を作りなさい。

10月31日テスト

① 美しい娘。

名前

② 結婚を申し込む。

⑪ 贈り物をする

③ 翁の家を訪れる。

⑫ 帝の御文

④ 恐ろしい話を聞く。

⑬ 命令を承る。

⑤ 名前を尋ねる。

尋ねる

⑥ 山の斜面を下る。

⑤

斜面

⑦ 見劣りしない品

⑥

見劣り

⑧ 不満を訴える。

⑦

訴える

⑨ お年を召す。

⑧

召す

⑩ かぐや姫が天に昇る。

⑨

昇る

⑬

承る。

西大和学園補習校七年 漢字テスト	
① ①～⑩の漢字に読みがなを 書きなさい。★の後の語句を 短文を作りなさい。	
①	座右の銘
②	話が矛盾する。
③	蛇足を加える。
④	堅い材木を切る。
⑤	鋭い意見を言う。
⑥	氷の結晶
⑦	薄い氷の膜が張る。
⑧	三月の中旬。
⑨	流氷が海を覆う。
⑩	壮大な自然の物語

(短文作り) 11月7日テスト

西大和学園補習校七年 漢字テスト	
	名前
①	真冬に海が凍る。
②	矛盾
③	蛇足
④	堅い
⑤	鋭い
⑥	結晶 (雪、塩、砂糖等)
⑦	膜
⑧	旬
⑨	覆う
⑩	壮大



西大和学園補習校 中学部

<教科名>数学

10月31日の連絡

7年

※^{きょう がくしゅうないよう}今日の学習内容

- 第4章単元まとめテスト (これまでの第4章単元テスト1~4)
- 第5章平面図形 (教科書 p.126 ~p.136)

※^{きょう しゅくだい}今日の宿題

- ワーク p.75

※ 10月31日の^{よてい}予定

- 単元テスト平面図形1
- 第5章平面図形 (教科書 p.138 ~p.142) 作図の基本

※^{れんらくじこう}連絡事項

- 次回の授業でコンパスと定規を使用します。必ず持ってきてください。

3.

点Pが直線 ℓ 上にあるとする。AP+PBを最小にするPの位置を求める方法を説明せよ。



【模範解答】

直線 ℓ を対称の軸として、点Bの線対称な位置に点Cをとる。線分BCと直線 ℓ との交点

をHとすれば、線対称な2点の性質から、BCは ℓ の垂線となっている。

すなわち $BC \perp \ell$ であり、このことから $\angle BHQ = \angle CHQ$ 。また $BH = CH$ 。

ここで、直線 ℓ 上に適当な点Qをとれば、 $\triangle BHQ$ と $\triangle CHQ$ は線分QHを共有している

ので、合同な三角形だとわかる。だから、 $AQ + QB = AQ + QC$ 。

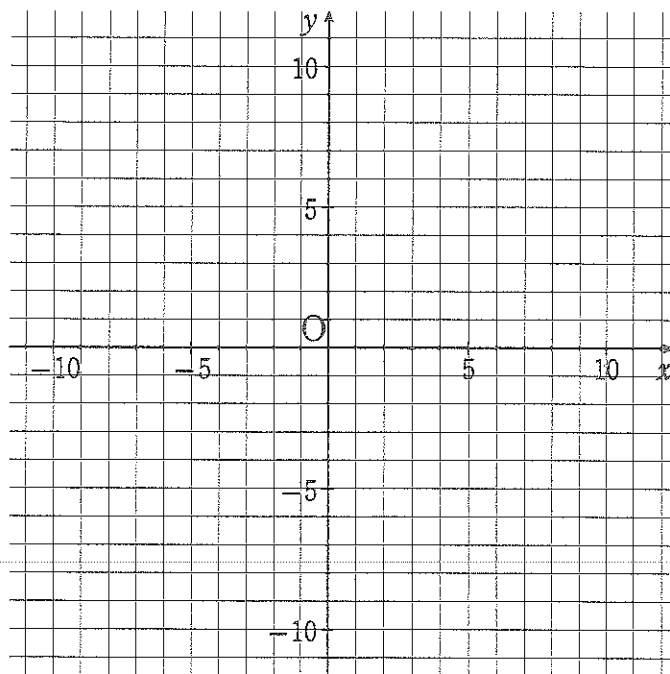
AP+PCを最小にするには、直線ACと直線 ℓ とが交わったところをPとすればよい。

8.

次の文章を完成させましょう。

- (1) x の値が決まると y の値が とき、 y は x の関数であるという。
- (2) 1本40円の鉛筆を x 本買ったときの代金を y 円とすると、 x と y の間には、
 $y =$ という式が成り立つ。このように、 $y = (\text{数字}) \times x$ の形になっているとき、
 は に している」という。
- (3) y は x に比例していて、 $x=8$ のとき、 $y=16$ です。 x と y の関係式は、 $y =$,
 $x=5$ のときは、 $y =$, $y=-2$ のときは、 $x =$ となる。
- (4) y は x に比例していて、 $x=3$ のとき、 $y=-12$ です。 x と y の関係式は、 $y =$
- (5) y は x に反比例していて、 $x=8$ のとき、 $y=2$ です。 x と y の関係式は、 $y =$,
 $x=32$ のときは、 $y =$, $y=-2$ のときは、 $x =$ となる。

9.

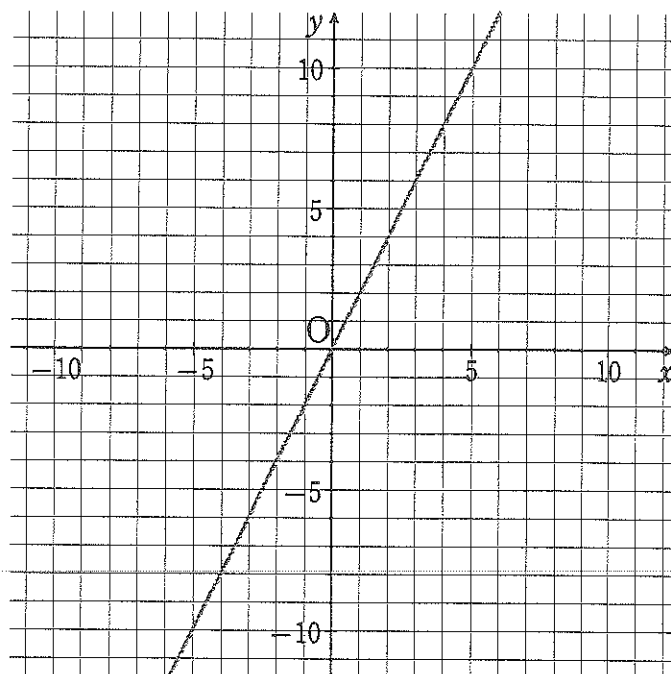
 $y=2x$ のグラフをかけ。

8.

次の文章を完成させましょう。

(1) x の値が決まると y の値が とき、 y は x の関数であるという。(2) 1本40円の鉛筆を x 本買ったときの代金を y 円とすると、 x と y の間には、 $y =$ という式が成り立つ。このように、 $y = (\text{数字}) \times x$ の形になっているとき、「 は に している」という。(3) y は x に比例していて、 $x=8$ のとき、 $y=16$ です。 x と y の関係式は、 $y =$, $x=5$ のときは、 $y =$, $y=-2$ のときは、 $x =$ となる。(4) y は x に比例していて、 $x=3$ のとき、 $y=-12$ です。 x と y の関係式は、 $y =$,(5) y は x に反比例していて、 $x=8$ のとき、 $y=2$ です。 x と y の関係式は、 $y =$, $x=32$ のときは、 $y =$, $y=-2$ のときは、 $x =$ となる。

9.

 $y=2x$ のグラフをかけ。



西大和学園補習校 中学部	
理科	10月31日の連絡
年	さん

※^{きょう}今日の^{がくしゅうないよう}学習内容

教科書サイエンス3 p 9～12 生物はどのようにして子孫を残すのか

※^{きょう}今日の^{しゅくだい}宿題

ワーク3 p 4, 5

※^{じしゅう}次週の^{よてい}予定

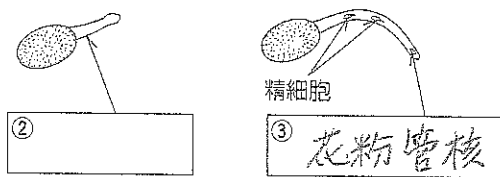
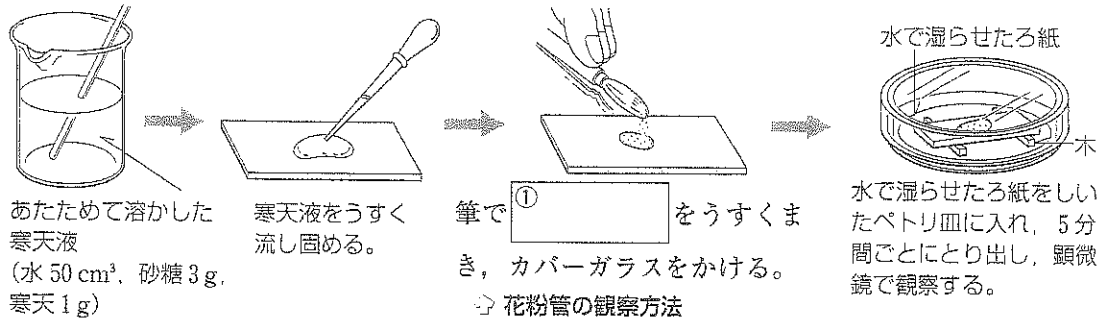
教科書サイエンス3 p 13 減数分裂

※^{れんらくじこ}連絡事項

10月24日の授業からサイエンス3の教科書を使っています。
9年生：サイエンス3の教科書を持ってきてください。
7, 8年生：サイエンス3の教科書を貸出します。
ワーク（理科の学習3）はコピーを配布します。

生物のふえ方 (教科書「サイエンス3」p9~12)

■ 花粉管の観察(受粉から受精へのメカニズム) (**)

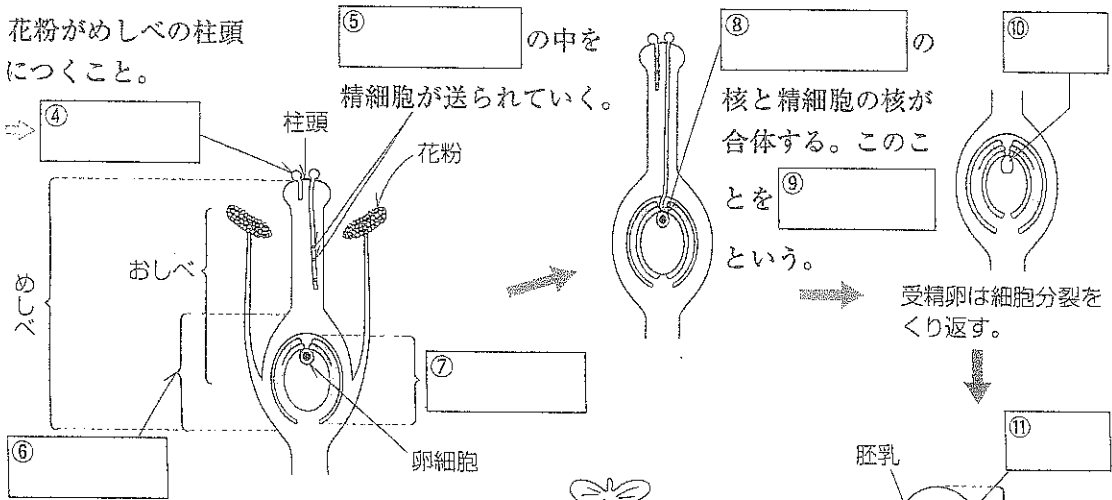


⇒ 花粉の発芽(花粉管の伸びるようす)

【参考】花粉管の中の精細胞(被子植物)・・・

花粉管の中では, 先端に花粉管核があり, ほかに2つの精細胞が存在する。1つの精細胞は卵細胞の核と合体して胚に, 他の1つは中央細胞と合体して胚乳となる。(重複受精)

■ 植物の有性生殖 (**)



雄と雌の⑮ 細胞の核が合体して, 新しい個体ができる生物のふえ方を⑯ 生殖という。

⑰ 有胚乳 種子…カキ, イネ

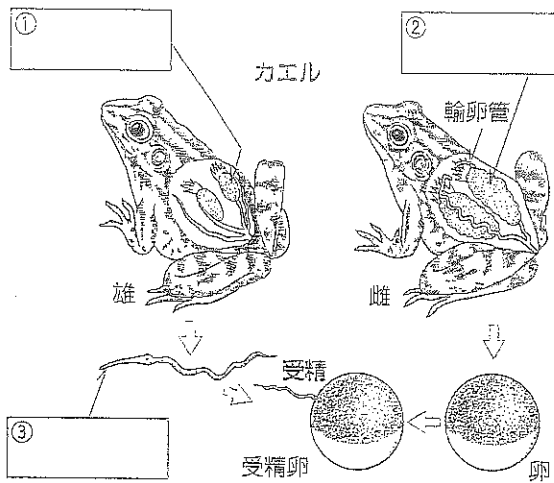
⑱ 無胚乳 種子…ダイズ, エンドウ, クリ, アサガオ

種子が発芽

▷ 胚珠は⑬ になる。

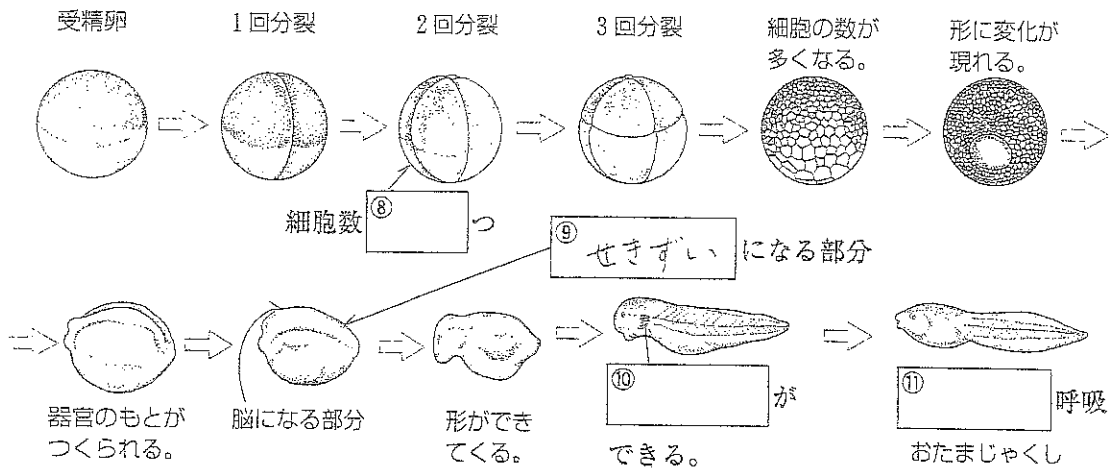
▷ ⑭ は果実となる。

動物の有性生殖 (★★)



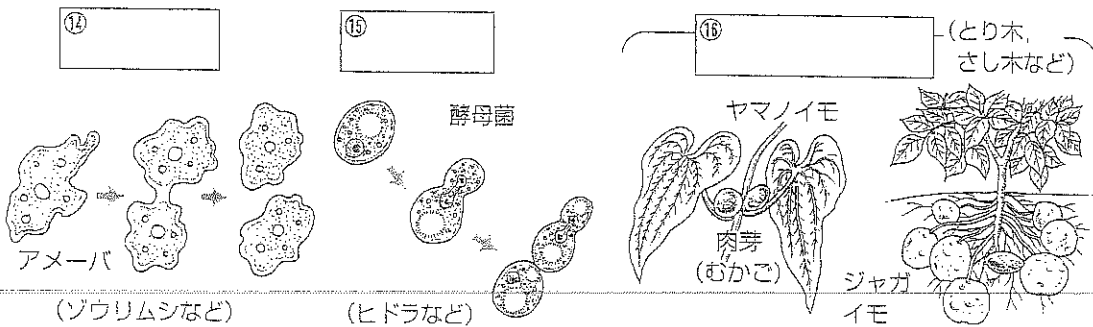
魚類・両生類など水中で産卵する動物は、④受精するものが多く、陸上生活する動物には⑤受精するものが多い。
 受精卵が分裂し、独立した個体として生活できるまで分化していく過程の個体を⑥という。また、この過程を⑦という。

カエルの発生 (★★★)



分裂が進むと細胞の数は⑫くなり、それぞれの大きさは⑬くなる。

無性生殖(雌雄によらないで子孫をふやす) (★)





西大和学園補習校 中学部

<教科名> 社会

10月3日の連絡

7-9年

きょう がくしゅうないよう
※今日の学習内容

教科書 P.140~145

きょう しゅくだい
※今日の宿題

- 。教科書 P.146~152の音読と語句ノート作成
- 。問題集 地理2 P. 6~9

※ 月 日の予定

教科書 P.146-152

れんらくじこ
※連絡事項