



西大和学園補習校

アーバイン校舎 小学部進学説明会資料

1. 本校教育目標と方針について

○教育方針

- ・将来日本に限らず、世界の国々で生活していく中で、国際人として活躍するために必要な、高いレベルの日本語、文化習慣、日本語による思考力、表現力を習得させる。
- ・様々な学校行事や友達、教師とのふれあいを通じて、豊かな人間形成を行い、他の文化を認め受け入れる柔軟性や、いかなる困難にも打ち克つ忍耐力、判断力を培う。

○教育方針

- ・限られた時間の中で各教科の達成目標を十分に絞り、基本事項の定着を図る。
- ・学校行事やクラス活動等に積極的に参加し、自他への思いやりや豊かな社会性を身につけさせる。

2. 小学部で学習する教科について

○日本国内用の教科書が配布されることに伴い、原則学習も各学年の「学習指導要領」にそった内容となります。

1年生～3年生

国語 1	教科書を使って、総合的な国語力を身につける。「読む」「聞く」「書く」「話す」の楽しさを知る。
国語 2	漢字学習を中心とした語彙力の定着を図る。
算数	教科書を使用した内容。基礎・基本の定着を図る。
生活	日本の習慣・季節の行事等を通じて日本の文化を体験する。

4年生～6年生

国語 1	教科書を使って、総合的な国語力を身につける。
国語 2	当該学年の漢字・語句の学習を中心に行い、語彙力の伸長を図る。
算数	教科書を使用した内容。基礎・基本の定着を図る。
社会	教科書を使用した内容。基礎・基本の定着を図る。

○生活以外の各教科でテストが実施されます。小テストや9月と2月に学期末テストが行われます。

国語 1 — 「物語文」「説明文」に何が書かれている等のテスト

国語 2 — 9月から、漢字とカタカナのテストをほぼ毎週実施

算数 — 教科書内容にそった計算（たし算、ひき算）、文章題のテスト

○副教材について

4月配布予定の副教材

- ・国語ドリル王様（一年間使用）
- ・さんすうドリル
- ・ひらがな/すうじのおけいこ
- ・計算フラッシュカード/おはじき
- ・家庭学習プリント集一式（一年間保管）
（ひらがなの練習、音読カード/計算カード、
絵日記/視写用紙、漢字/カタカナドリル「か
けるかな」復習プリント集「さんすうプラス」）

9月配布予定の副教材

- ・さんすうドリル
- ・漢字の学習
- ・カタカナワーク

○1年生宿題例

7月まで

- ・国語ドリル王様(一年間使用)
- ・ひらがな学習プリント
- ・音読カード
- ・さんすうドリル
- ・すうじのおけいこ
- ・計算カード
- 他補充プリント

9月から

- ・国語ドリル王様(一年間使用)
- ・漢字の学習
- ・カタカナワーク
- ・音読カード
- ・さんすうドリル
- ・計算カード
- ・絵日記(夏休みより)
- 他補充プリント

★ご家庭では、保護者の方が「先生」です。一緒に取り組んでください。

★授業で学んだことをさらに深めたり、復習や発展・補充学習に取り組んだりするため、宿題・家庭学習に取り組みます。授業時間4時間に相応の宿題の分量を設定します。

★夏・冬休み中の宿題冊子が別途課題として出されます。

○ 通信(配信)にて学習のお知らせや宿題の内容をお知らせします。

○ 成績については本校の内規にしたがって評価し、前期(10月中旬まで)後期(10月下旬~3月中旬)の終わりに通知簿をもって成績を通知します。

3. 小学部入学に向けて

- 大きな声でひらがなを読めるように。保護者の方と一緒に絵本を読むことをぜひ。
- 縦書きの文章に慣れておく。
- 自分の名前をフルネームで書ける。
- えんぴつの持ち方

○ 持ち物：鉛筆(けずられたもの、5本程度、2Bが望ましいです。)よく消える消しゴム、赤鉛筆や赤ペン、ハンカチやハンドサニタイザー、軽食(15分で食べきれもの、チップス、あめ、ガム等は禁止)お道具箱(色鉛筆、のり、はさみ、クレヨン(あれば)、折り紙(使う時にお知らせします。))

○ ノート：こくご10マスさんすう7マス

○ 先生やお友達の話を聞く姿勢、座る姿勢、お友達と仲良く遊ぶ等

4. 進学の手続き

- ①「卒業証書の記載する名前と内部進学希望の確認について」をご提出(配布済み)
- ②1月30日までに、保護者管理画面のプロフィールを入力(写真も含めて)
幼稚園卒園認定 ⇒ 卒園式 ⇒ 入学

5. 入学式

4月始めに、中学部と合同で行う予定。(クラス分けがあります。)

6. その他

*登下校はドライブスルーになります。

*今後配信される学校便覧で、学校内でのきまり等も必ずご確認ください。

*新年度開始までに、一部改訂されることもあります。

小学部内部進学者保護者説明会

小学部内部進学者保護者説明会

小学部での学習について…

幼稚園での経験と学習を支えとして、小学部での学習が積み重ねられます。



小学部内部進学者保護者説明会

1. 本校教育目標と方針について

2. 小学部で学習する教科

家庭学習について、1年生の時間割など

3. 小学部入学に向けてまでに・・・

・入学式までに出来るようになって欲しいこと

・入学式までにご用意いただくもの



小学部内部進学者保護者説明会

2.小学部で学習する教科について

<u>1年～3年生</u>	教科書を使って、総合的な国語力を身につける。「読む」「聞く」「書く」「話す」の楽しさを知る。
国語1	
国語2	漢字学習を中心とした語彙力の定着を図る。
算数	教科書を使用した内容。基礎・基本の定着を図る。
生活	日本の習慣・季節の行事等を通じて日本の文化を体験する。
<u>4～6年生</u>	
国語1	教科書を使って、総合的な国語力を身につける。
国語2	当該学年の漢字・語句の学習を中心に行い、語彙力の伸長を図る。
算数	教科書を使用した内容。基礎・基本の定着を図る。
社会	教科書を使用した内容。基礎・基本の定着を図る。



小学部内部進学者保護者説明会

国語1

説明文、物語文を主に

「さようなら。」
みんなが手をふった
とき、四じかんめの
おわりのチャイムが
なりだしました。
「さようなら。」
くものくじらは、また、
げんきよく、
青い空のなかへ
かえっていきました。

チャイム

「おや、もうおひるだ。」
せんせいがうでどけいを
みて、おどろくと、
「では、かえろう。」
と、くじらは、まわれみぎを
しました。
しばらくいくと、がっこうの
やねが、みえてきました。
くじらぐもは、ジャングルジムの
うえに、みんなをおろしました。



ジャン

小学部内部進学者保護者説明会

生活・・・日本文化にふれる内容(折り紙、工作等3年生は社会科の基礎になる地図記号についての学習もあり。)協調性を学ぶ。

国語科と関連させて日本語を「活用」する場面が多い教科。

材料や道具の名前、集団生活での会話等



小学部内部進学者保護者説明会

小学部で学習する教科

算数・計算(筆算、分数、小数、割合、図形・立体等)

文章題・・・日本語力・思考力が問われる

17 ずをつかって かんがえよう



1 ひろしさんは、まえから 6ばんめに
います。ひろしさんの うしろに 4にん
います。
みんなで なんにん いますか。

ひろしさんは
どの かな。



まえ

の なかには
なんにん いるかな。

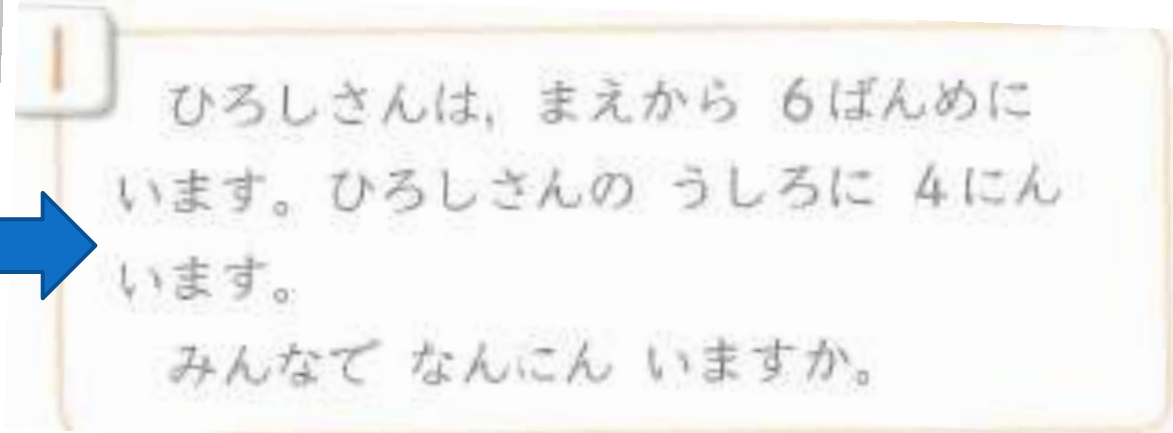


6にん 4にん

にん

しき ことえ にん

つまづきやすい分野 日本語で考える練習



1 ひろしさんは、まえから 6ばんめに
います。ひろしさんの うしろに 4にん
います。
みんなで なんにん いますか。

小学部内部進学者保護者説明会

西大和学園補習校アーバイン校舎 2014年度 時間割表



1年1組 時間割

校時	じかん	きょうか
	8:50～9:00	あさのかい
1	9:00～9:45	こくご2
2	9:50～10:35	さんすう
3	10:45～11:30	せいかつ
	11:30～11:50	スナックタイム
4	11:50～12:35	こくご1
	12:35～	がっきゅうのじかん
	12:50	げこう

小学部内部進学者保護者説明会

小学部で家庭学習 **★保護者の方と一緒に**取り組むことで力が伸びます。
一文部科学省から支給される教科書をもとに、学習指導要領に沿った内容を精選
1週間分の内容を、学校で「1時間」で授業 残りの6日間のご家庭で学習することで、内容を網羅します。保護者の方が「先生」です。

国語

- ▶ 副教材(国語ドリルの王様)・・・何が書いていあるかと読み取る力をつける。
日本語特有の情景描写に親しみ、日本文化の背景を理解する。
- ▶ ひらがなノート・・・ひらがなを丁寧に書く。言葉を覚える。
- ▶ カタカナノート・・・カタカナを丁寧に書く。
- ▶ 漢字の学習と漢字テスト練習・・・筆順、熟語、文づくり
- ▶ 音読、視写(書き写し)絵日記や作文・・・だれが、どうした、という短文の書き方を身につける。
- ▶ 学習によってはワークシート

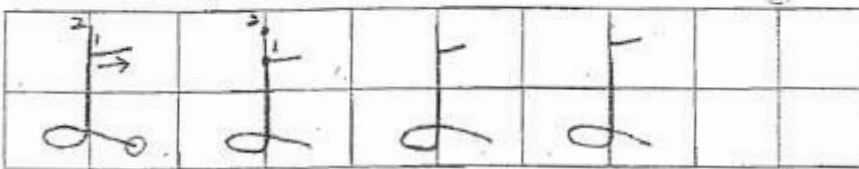
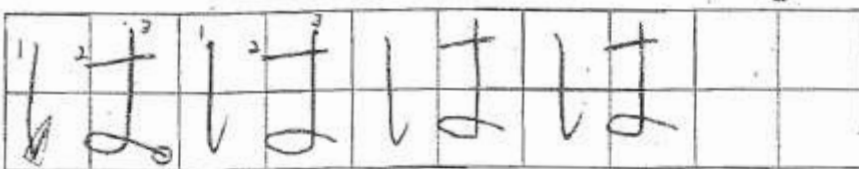
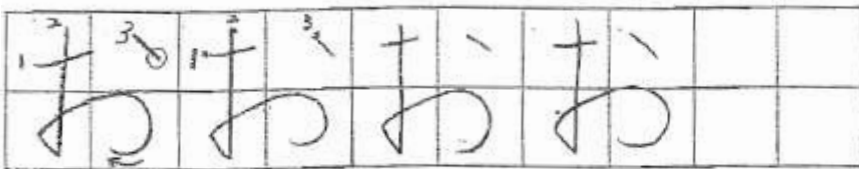
算数

- ▶ 問題を解くことによって計算・図形について理解し、日本語で考える力を育てる。
-
- 

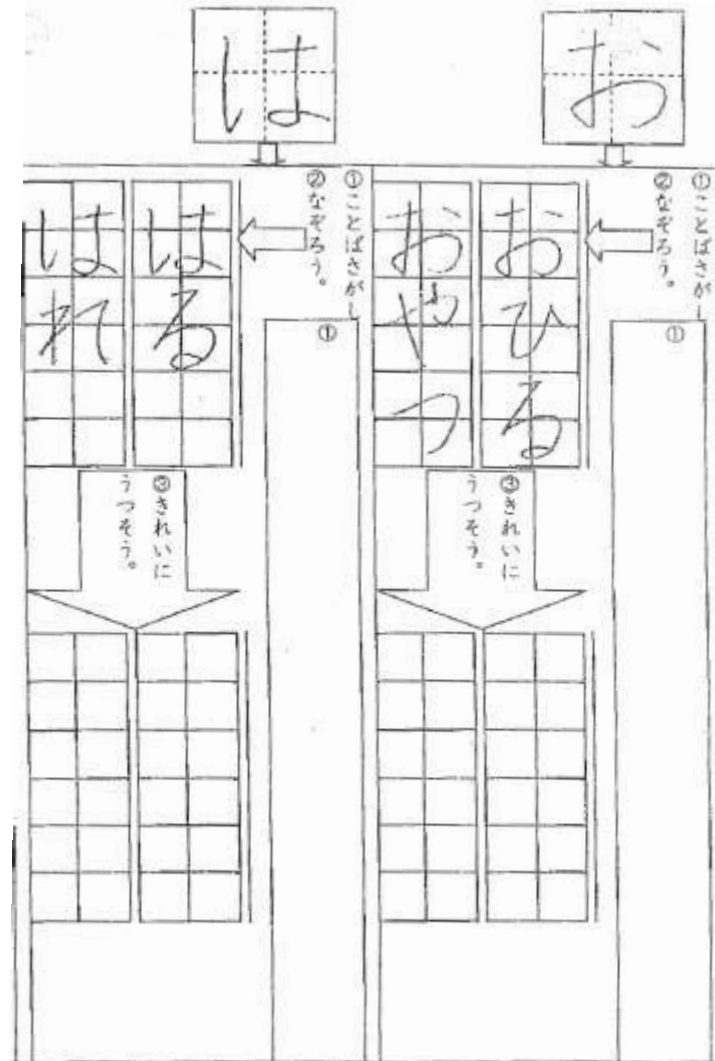
小学部内部進学者保護者説明会

1年国語

しゅくたい 1ねん くみ なまえ



ひらがなを正しく書く宿題



小学部内部進学者保護者説明会

絵日記の宿題

日付を書きます。

た。に。い。か。り。や。て。
 げ。っ。に。ヌ。っ。い。
 あ。て。ば。ど。は。て。る。
 ん。い。い。ん。き。と。
 な。き。い。ぐ。口。ま。り。
 に。ま。れ。り。の。し。ヌ。
 い。し。て。を。な。た。が。

ここに絵を描きます。
 どちらを先にかいてもいいです。
 かきやすいほうからかみましょう。

1ますあけます。

一
ね
せ
ら
え
に
っ
せ

い。い。れ。
 ま。の。て。
 し。か。く。
 た。な。る。
 と。し。
 お。お。く。
 も。な。

『、』や『。』の位置に
 気をつけましょう。

ひょう

おもて

ふ。お。ぐ。え。び。こ。[]
 たり。ち。り。ん。ま。う。た。
 り。て。が。に。ま。う。る。
 で。い。が。は。し。え。ん。う。
 ひ。ま。く。は。た。ん。で。く。
 ろ。し。さ。ど。こ。あ。ん。
 っ。た。ん。ん。う。そ。と。


ふ
な
ま
え

名前を書きます。

小学部内部進学者保護者説明会

 1年生おんどくカード 

なまえ		よい◎ ふつう○ もうすこし△			
月	日	よんだところ 、やに 気を付けて	大きなこえで	ゆっくりよむ	おうちの人の サイン
/		しゅくだい：していおんどく①			
/		しゅくだい：していおんどく②			
/		しゅくだい：していおんどく③			
/		しゅくだい：していおんどく④			
ここまでが、しゅくだいです。ここから下は 自由音読（じゆう おんどく）					
音読カードの宿題					
/					
/					
/					
/					
/					
せんせいのサイン					

 **けいさんカード**  

1年算数
2×4=8
2+4=6
?

なまえ

ぜんぶまちがえずにこたえた◎
1～5もんまちがえた○
5もんいじょうまちがえた△

がつ にち	けいさんカード	やったもんだいのかず	ひょうか ◎ ○ △	おうちの人のサイン
/				
/				
/				
/				
ここまでがしゅくだい！けいさんめいじん！				

小学部内部進学者保護者説明会

- ▶ **学校での授業**と**家庭での学習**で、お子さんの力がついていきます。
- ▶ 具体的には・・・
 - お手本に近い字を、正しい鉛筆の持ち方で書けるように、声掛けや手をそえるなどの支援
 - ご家庭で音読や読み聞かせなどを一緒に
- ▶ 日本語力(日常会話や書く力など)は、「**まねる**」ことから始まります。生活や学習の中で、どんどん、まねをさせていきながら、語彙力をつけていきます。



小学部内部進学者保護者説明会

3. 小学部入学に向けて…

- 入学式までに出来るようになって欲しいことなど
- 入学式までにご用意いただくもの



小学部内部進学者保護者説明会

小学校生活にスムーズに慣れるために…

▶ 大きな声でひらがなを読めるように。

⇒一日5分、10分でも続けること◎

▶ 縦書きの文章に慣れておく。

▶ 自分の名前をフルネームで書ける。

▶ えんぴつの持ち方

⇒ぬりえ、指の筋肉をつける遊び(つみき)、細かな作業を経験させておくことも、正しく丁寧に書く基礎的なトレーニングになります。

約束を守る、話すとき、聞くときのメリハリをつけられるように。



小学部内部進学者保護者説明会

●バック

ランドセルでもバックパックでも可
(ランドセルには、教科書ノート、
お道具箱は手提げバック等、管
理がしやすいように。)

★お道具箱の中身や必要
な持ち物は学校便覧にも
記載されています。



小学部内部進学者保護者説明会

アーバイン校舎1年生 毎週の持ち物

毎週最低必要な持ち物の一覧です。他、必要なものがある場合にはお便りでお知らせいたします。

- 筆箱（けずったえんぴつ 5本程度、よく消える消しゴム、赤えんぴつ、定規）
- 国語： 教科書 ノート
（副教材「ひらがな・すうじのおけいこ」も配布後、毎週持ってきます。）
- 算数： 教科書 ノート 「おはじき」
- スナック お便りフォルダー ハンカチ
- おてふきやハンドサニタライザー（手洗い場まで遠いので、持たせてあげるとよいかと思います。）
- 水筒
- お道具箱(袋) はさみ のり 色鉛筆（クレヨン もあれば）折り紙

* 後期になりますと、「漢字学習ノート」「カタカナノート」（学校より配布の副教材）が追加になります。

入学式当日
にも、お配り
します。

小学部内部進学者保護者説明会

こくご 10マス

さんすう 7マス



日系書店でも購入できます。

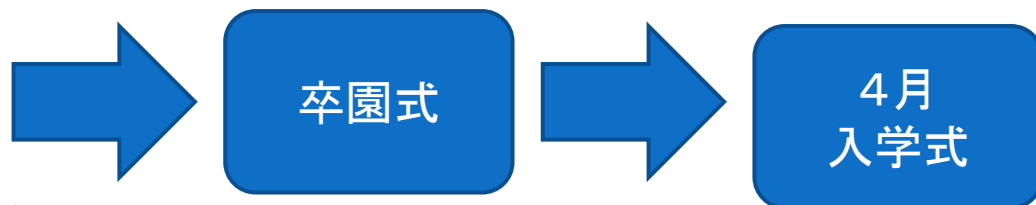
(入学式当日も出張販売の予定・・・入学式が近づきましたらお知らせいたします。)

小学部内部進学者保護者説明会

4. 進学の手続き

お子様のプロフィールの更新もよろしくお願ひいたします。

—「内部進学の確認」
のお知らせ



—1月30日までプロフィール更新

—幼稚園卒園認定

—配信される2017年度学校便覧もご確認ください。



西大和学園補習校
年長・六年生・九年生の保護者の皆様へ

提出期限 一月二十一日(土)

卒業証書に記載する名前と内部進学希望の確認について

卒業式(卒園式)で授与される証書に記載される名前の確認をお願いします。基本的には名簿に記載されている名前の表記で証書には記載されますが、特別な漢字、アメリカ名や日本名、ミドルネームなど、希望される場大もありません。記載を希望される表記を、左の枠内に楷書ではっきりとご記入ください。
その際に、特に注意する点がありましたら○で囲むかメモ書きなどで強調していただけると確認の手間が省けやすくなります。

記入する際に注意していただく点

- ・漢字の高と高、崎と崎 の違いなどのような漢字の違い(画数を変えるために点などを増やす場合も)
- ・ミドルネームがある場合には、そのミドルネームも含めるのかどうか。(名前を書くスペースの関係上、ミドルネームは入れないことをお勧めします。)
- ・アメリカ名に漢字を当てている場合に、漢字でよいのか、カタカナにするのか。(アルファベットでの記入のご希望はお引き受け兼ねますので、ご了承ください。)
- など、の点を踏まえて、枠内にフルネームをご記入ください。

「記載希望の名前をフルネームでご記入ください」

「ここに書かれた名前がそのまま証書に記載されます。」

西やまぐち

生年月日

西暦 年 月 日生

学校メモ欄(保護者の方は記入しないでください。)

学年 組 番号

台帳番号

号

内部進学希望の確認について

裏面各字部の教育内容をご確認ください。継続的な日本語教育の伸長のために内部進学をおすすめしますが、希望されない場合、正式には、「二月末までの退学届の提出」をもって退学となります。内部進学を希望されるかどうか、左記にチェックを入れてください。

小学部・中学部への内部進学を希望します。 (チェックをいれてください。)

*内部進学を希望する場合、一月末まで保護者ページのプロフィールの更新もお願いいたします。

小学部・中学部への内部進学を希望しません。 (チェックをいれてください。)

「提出もよろしくお願いたします。」

小学部内部進学者保護者説明会

▶ 質疑応答



新1年生保護者説明会

本日はお忙しい中
ありがとうございます
ございました。

