

ぴったり3
どろくテスト

7. わたしたちの県

① 県の広がり

知識・理解	時間 30分
技能	
思考・判断・表現	100
	こうかく80点

答え 13ページ

1 知識・理解

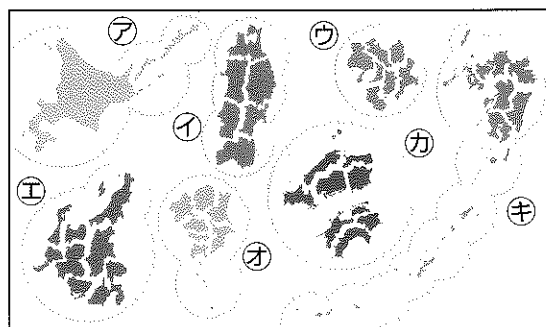
右の図について、次の問いに答えなさい。

1つ5点(25点)

(1) 次の①・②の文にあてはまる都道府県の名前を、から選んで、記号で答えなさい。

① 県の真ん中にある甲府盆地で、ぶどうの生産がさかんである。 ()

② 夏休みに、日本三景の1つに数えられる天橋立に行った。 ()



- ア 山梨県 イ 熊本県 ウ 京都府 エ 北海道

(2) 次の①~③の地方にあてはまるものを、図中のア~エから1つずつ選んで、記号で答えなさい。

- ① () 東北地方 ② () 九州地方 ③ () 関東地方

2 観察・資料活用の技能

右の地図を見て、次の問いに答えなさい。

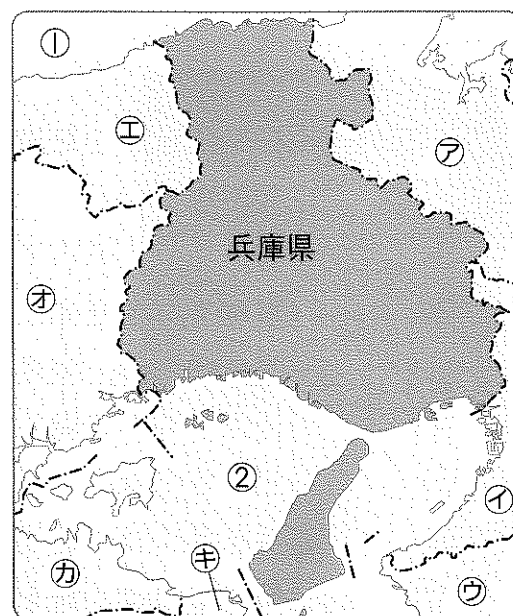
1つ5点(25点)

(1) 右の地図中の兵庫県がある地方名を書きなさい。 () 地方

(2) 右の地図中のア~エの府県のうち、兵庫県が属する地方と同じ地方にふくまれているものを3つ選んで、記号で答えなさい。 () () ()

(3) 右の地図中の①・②の海の名前の組み合わせとして正しいものを、から選んで、記号で答えなさい。 ()

- ア ①瀬戸内海 ②日本海
イ ①日本海 ②瀬戸内海
ウ ①太平洋 ②日本海
エ ①日本海 ②太平洋



3 観察・資料活用の技能

右の地図を見て、次の問いに答えなさい。

1つ5点(25点)

(1) 次の文にあてはまる交通機関を、地図中の①~④から選んで、番号で答えなさい。 ()

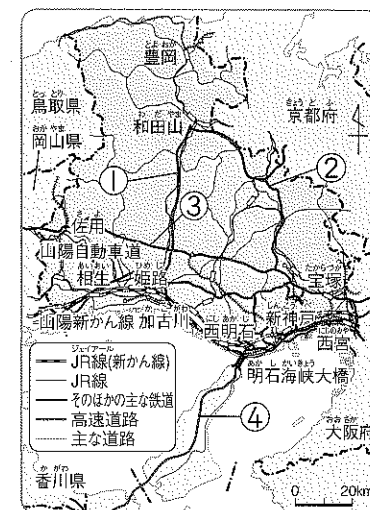
この道路は、兵庫県神戸市と四国の香川県を結んでいる。

(2) 次の文にあてはまる都市を地図中の都市からぬき出して、()に書きなさい。

この都市は、お城で有名で、神戸市とともに海に面している。

(3) 次の文中の①~③にあてはまることばを書きなさい。 ①県内の主な道路と鉄道

神戸市は、兵庫県の①所在地である。神戸市には、②や空港があり、船や③で、愛媛県、大分県、沖縄県、北海道などと結ばれている。



4 社会的な思考・判断・表現

右の地図を見て、次の問いに答えなさい。

1つ5点(25点)

(1) 右の地図は、何とよばれる地図ですか。その名前を書きなさい。 () 図

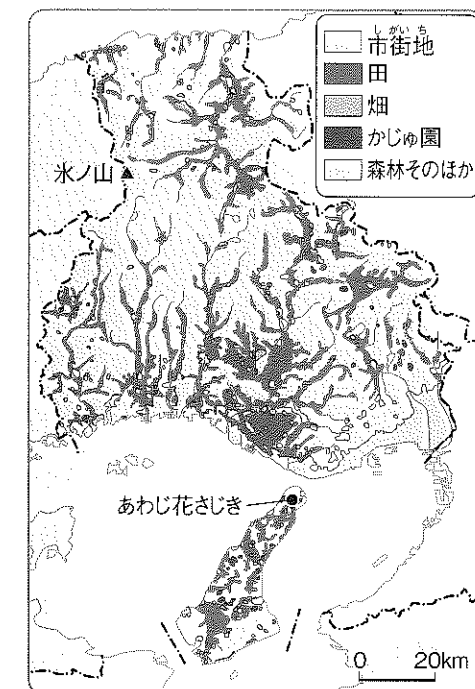
(2) 右の地図から読み取れることとして正しいものには○を、まちがっているものには×を()につけなさい。

① () 兵庫県は、田の面積よりも畑の面積の方が大きい。

② () 氷ノ山は、兵庫県の北西の山間部にある。

③ () 兵庫県にはかじゅ園はない。

(3) 瀬戸内海に面した低い土地と、県の中央部の山地では、土地の様子にどのようなちがいはありますか。かんたんに書きなさい。



「この本の終わりにある『このキャラクターテスト』をやってみよう！」

ぴったり☆ まとめよう

7. わたしたちの県 ② 特色ある地いきと 人々のくらし ①

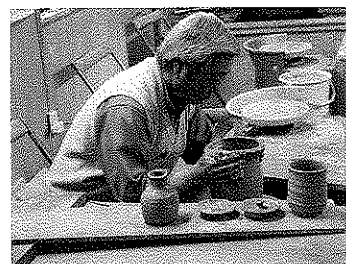
() に入る
ことばを、下から
えらびましょう。

答え 14ページ

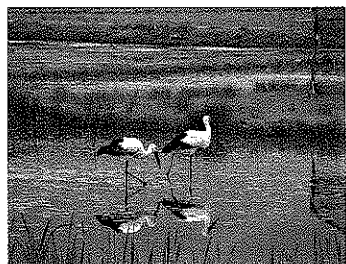
みんなの? 兵庫県の特徴ある地いきはどこなのだろうか。

教科書
150~151ページ

① () づくりがさかんなささやま篠山市 ② () を育てるとよおか豊岡市



淡路島では、春と秋に
花祭りが開かれるよ。



しろお城がある ③ () 市

あわじ淡路島の花祭りと あかし明石市のたこ



みんなの? 篠山市では、なぜ焼き物づくりがさかんなのだろうか。

教科書
152~155ページ

篠山市今田町には、丹波立杭焼をつくる ④ () が
多い。

→丹波立杭焼は、まちの大切な ⑤ () な産業。

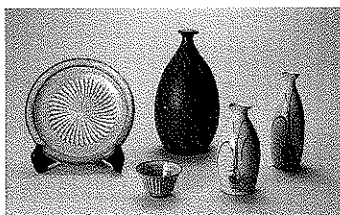
原料となる土が手に入れやすい

山土と田土とよばれ、市内の少しはなれたところや、とな
りの三田市でとれる土をまぜ合わせて使う。

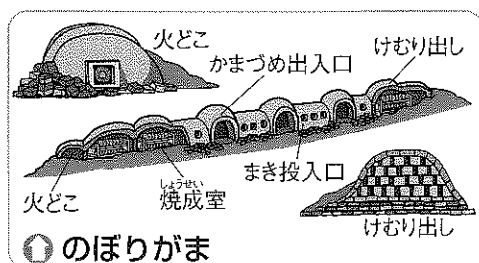
⑥ () となる木が手に入れやすい

のぼりがま … ⑦ () 半島から伝わった。

焼成室にかま入れした後、温度をじょじょに上げ
て焼く。焼き上がりには3日かかり、年に3~
4回、つぼや花びんを焼くときに使う。



① 丹波立杭焼



① のぼりがま

- () に入る
ことば
- 焼き物
 - 伝統的
 - 燃料
 - コウノトリ
 - 姫路
 - かま元
 - 朝鮮

ぴったり☆ やってみよう

先生からのひとこと



- ★兵庫県の特徴ある地いきをかくにんしよう。
- ★篠山市の伝統的な産業をチェックしよう。
- ★焼き物づくりの原料や道具をおさえよう。

答え 14ページ

1 次の(1)~(5)の文にあてはまる兵庫県の市や地いきを、() から選んで、記号で
答えなさい。

- (1) コウノトリで有名である。 ()
- (2) 丹波立杭焼という焼き物がつくられている。 ()
- (3) 花祭りが開かれている。 ()
- (4) お城があり、観光客でにぎわっている。 ()
- (5) 近くの海でたこがとれる。 ()

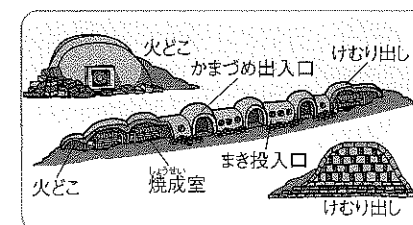
㊦ 明石市 ㊧ 豊岡市 ㊨ 篠山市 ㊩ 姫路市 ㊪ 淡路島

2 次の問いに答えなさい。

- (1) 丹波立杭焼をつくる場所が篠山市今田町にはたくさんあります。焼き物をつ
くる場所や人を何といいますか。 ()
- (2) 焼き物づくりの燃料となるものを、() から選んで、記号で答えなさい。()

㊦ 木 ㊧ 土 ㊨ 水 ㊩ 草

(3) 焼き物づくりに使われる、右の図のようなせつび
について、次の問いに答えなさい。



- ① このせつびの名前を書きなさい。 ()
- ② 今田町には、右の図のようなせつびが、今から約
400年前に、ある半島から伝わりました。この半島の名前を書きなさい。
() 半島
- ③ のぼりがまで作られるのは、次の㊦・㊧のどちらですか。あてはまる方の焼
き物の() に○をつけなさい。
- ㊦ () うわ葉をつけた湯のみや茶わん
- ㊧ () つぼや花びんなど

ここが
だいじ! 篠山市では、地元のしげんを使って焼き物づくりが行われている。