

# 8

1. 折れ線グラフと表

14~15

なまえ

1つ25点

点

## ② 整理のしかた

1 右の表は、けんたさんの学校で1週間に起こったけがを調べたものです。

① 下の表に人数を書きましょう。

けがの種類とけがをした場所 (人)

けがの種類	教室	校庭	体育館	合計
すりきず	1			
切りきず				
打ぼく				
合計				



「正」を書いて調べるといいね。



1週間のけが調べ

けがの種類	場所
すりきず	教室
すりきず	校庭
切りきず	体育館
すりきず	校庭
打ぼく	体育館
打ぼく	校庭
すりきず	校庭
切りきず	教室
すりきず	校庭
打ぼく	体育館
すりきず	体育館
切りきず	教室
すりきず	校庭
打ぼく	体育館
切りきず	校庭

2 ①の表を見て答えましょう。

② どこでどんなけがをした人が、いちばん多いですか。

( \_\_\_\_\_ で, \_\_\_\_\_ をした人 )

③ 教室でいちばん多く起こったけがは何ですか。

( \_\_\_\_\_ )

④ 打ぼくがいちばん多く起こった場所はどこですか。

( \_\_\_\_\_ )



1 ①の表を見て、右の表のあいているところにあてはまることばを書きましょう。

場所	人数(人)
	7
	5
	3
合計	15



② 整理のしかた

なまえ

点

1 たけしさんのはんで、イヌやネコを飼っているかどうかを調べました。

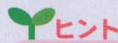
イヌ、ネコを飼っている人数調べ

名前	イヌ	ネコ
たけし	○	×
きよし	×	○
おさむ	○	○
ゆうた	○	×
ひろし	×	×
やすお	×	○
よしえ	○	×
かずみ	×	○
かおり	○	×
みどり	×	×
あきよ	○	×
さゆり	○	○

○…飼っている ×…飼っていない

① 左の表を見て、下の表に人数を書きましょう。

イヌ	ネコ	人数(人)
○	○	2
○	×	5
×	○	
×	×	



ヒント  
見おとしがないように数えよう。



2 ①の表を、下の表に整理します。

② 下の表のあいているところに、人数を書きましょう。

イヌ、ネコを飼っている人数調べ (人)

		イヌ		合計
		飼っている	飼っていない	
ネコ	飼っている	2		
	飼っていない			
合計				

③ イヌもネコも飼っている人は何人ですか。 ( )

④ ネコを飼っている人は、全部で何人ですか。 ( )



? 2の表で、イヌを飼っている人は、イヌを飼っていない人より何人多いですか。 ( )



12

2. 角の大きさ □□28~30

なまえ

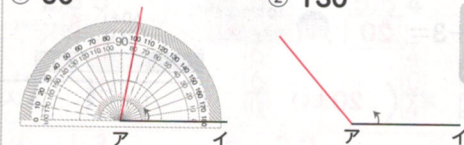
1つ20点

1 点アを頂点として、次の角をアのほうにかきましょう。

① 80°

② 130°

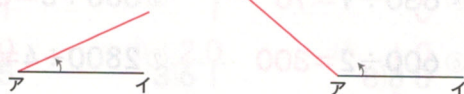
ヒント  
分度器の中心を  
点アに合わせ、  
0°の線を辺アイに  
合わせよう。



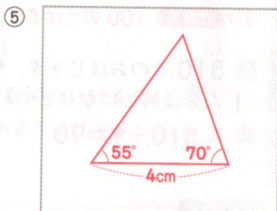
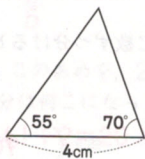
2 点アを頂点として、次の角をアのほうにかきましょう。

③ 25°

④ 140°



3 下の図のような三角形をかきましょう。



340°の角をかくには、分度器の何度のめもりを使うとよいですか。②、③、④で答えましょう。

340°

② 20°  
③ 30°  
④ 40°

( ㉒ )

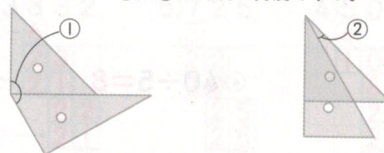
13

2. 角の大きさ □□31~33

なまえ

1つ25点

1 | 組の三角じょうぎを組み合わせて、いろいろな角度をつくりました。①、②の角度は何度ですか。



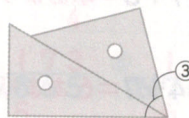
① 式  $90 + 60 = 150$     ② 式  $45 - 30 = 15$   
(60)    (90)

答え ( 150° )    答え ( 15° )

ヒント

三角じょうぎの角の大きさは決まっているよ。45° 30° 60°

2 ③、④の角度は何度ですか。



③ 式  $30 + 45 = 75$

答え ( 75° )



④ 式  $60 - 45 = 15$

答え ( 15° )

3 同じ三角じょうぎで角度をつくりました。いちばん大きい角度は②、③、④のどれですか。



( ㉓ )

おもしろさんすう のとき方

8

けがの種類とけがをした場所 (人)

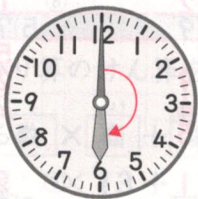
けがの種類	教室	校庭	体育館	合計
すりきず	1	5	1	7
切りきず	2	1	1	4
打ぼく	0	1	3	4
合計	3	7	5	15

教室...3人  
校庭...7人  
体育館...5人

9

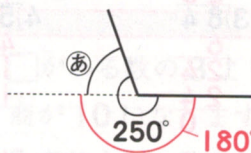
イヌをかっている人は7人で、イヌをかっていない人は5人だから、 $7-5=2$ で、2人です。

10



時計の長いはりが、12から6まで進むのにかかる時間だから、30分です。

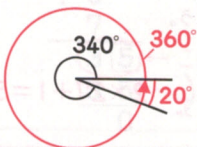
11



半回転の角度は180°だから、㉒の角度は、 $250-180=70$ で、70°です。

12

1回転の角度は360°だから、 $360-340=20$ で、20°のめもりを使うとよいです。



13

㉒  $180-50-90=40$   
㉓  $180-90-60=30$   
㉔  $180-100-30=50$  ←いちばん大きい



# 4



## 白いぼうし

時間 20分

合かく80点

100点

1 次の□に合う漢字を書きましよう。

18点(1つ6)

① 赤

②

③ 強い

2 次の文章を読んで、問題に答えましよう。

《教 14ページ5行〜15ページ9行》

緑がゆれているやなぎの下に、かわいい白いぼうしが、ちよこんとおいてあります。松井さんは車から出ました。

そして、ぼうしをつまみ上げたたん、ふわつと何かが飛び出しました。

「あれっ。」

もんしろちようです。あわててぼうしをふり回しました。そんな松井さんの目の前を、ちようはひらひら高くまい上がると、なみ木の緑の向こうに見えなくなっていました。

「ははあ、わざわざここにおいたんだな。」ぼうしのうらに、赤いししゆう糸で、小さくぬい取りがしてあります。

「たけやまようちえん たけの たけお」

小さなぼうしをつかんで、ため息をついている松井さんの横を、太ったおまわりさんが、じろじろ見ながら通りすぎました。

「せつかくのえものがいなくなっていたら、この子は、どんなにかかりするだろう。」

(1) 「松井さんは車から出ました。」とありますが、松井さんが車から出たのは、何をするためですか。

10点

(2) 「あわててぼうしをふり回しました。」とありますが、このようにしたのは、なぜですか。次の( )に当てはまる言葉を、文章中から見つけて書き入れましよう。

10点

だれかがつかまえていた  を

にがしてしまったと思い、とつさにつかまえようとしたから。

(3) 「ため息をついている」とありますが、松井さんがため息をついたのは、どんな気持ちからですか。その気持ちが表された部分に、~~~~線をつけましよう。

12点

おまんきみ「白いぼうし」より





3 次の文章を読んで、問題に答えましょう。

50頁(110)

《教④ 16ヶ→8行、18ヶ→5行》

車にもどると、おかつぱのかわいい女の子が、ちよこんと後ろのシートにすわっています。

「道にまよったの。行っても行っても、四角い建物ばかりだもん。」

つかれたような声でした。

「ええと、どちらまで。」

「え。——ええ、あの、あのね、菜の花横町つてあるかしら。」

「菜の花橋のことですね。」

エンジンをかけたとき、遠くから、元気そうな男の子の声が近づいてきました。

「あのぼうしの下さあ。お母ちゃん、本当だよ。本当のちようちよが、いたんだもん。」

水色の新しい虫とりあみをかかえた男の子が、エプロンを着けたままのお母さんの手を、ぐいぐい引っぱってきます。

「ぼくが、あのぼうしを開けるよ。だから、お母ちゃんは、このあみでおさえてね。あれっ、石がのせてあらあ。」

客席の女の子が、後ろから乗り出して、せかせかと言いました。

「早く、おじちゃん。早く行ってちょうだい。」

松井さんは、あわててアクセルをふみました。やなぎのなみ木が、みるみる後ろに流れていきます。

■あまん きみみ「白いぼうし」ちり■

(1) 「つかれたような声でした。」とありますが、女の子がつかれているのはなぜですか。その理由が書かれている一文を見つけて、はじめの五字をぬき出しましょう。

Blank box for writing the answer to question 1.

(2) 「せかせかと言いました。」とありますが、せかせかと言ったことから女の子のどんな様子が分かりますか。次の( )に当てはまる言葉を、文章中から見つけて書き入れましょう。

( ) いる様子。

(3) 車がスピードをあげて走っていく様子が分かる文を文章中から見つけ、~~~~線をつけましょう。

(4) この場面の女の子の様子から、どんなことが想像されますか。次の( )に当てはまる言葉を書きましょう。

もしかすると、女の子は

( )  
かもしれない。

(5) 「白いぼうし」を読んで、松井さんは、どんな人だと思えますか。自分の考えを書きましょう。

Blank box for writing the answer to question 5.

正しい読み方! 弘法も筆のあやまり

答え 90ページ

見なおそう 3 2 「くいる様子。」につながる言葉になっているかな。