

補習校 年長

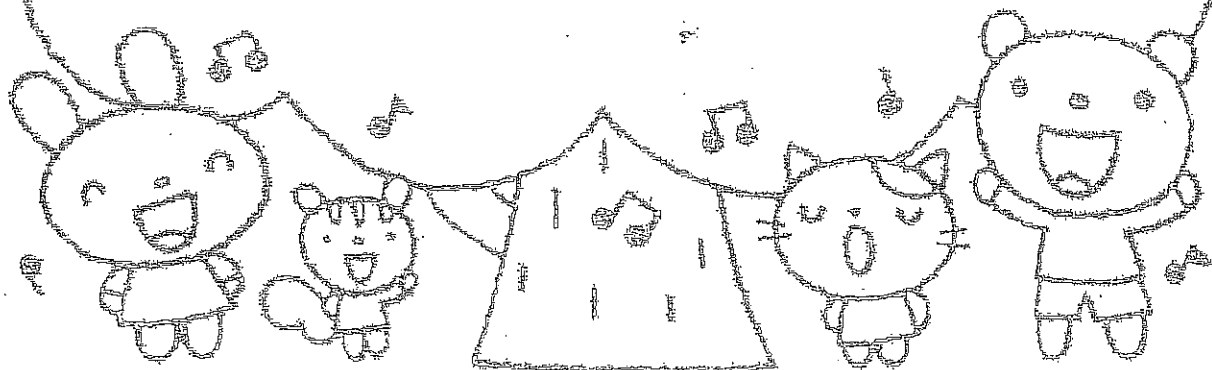
さくら・ゆり・ばら

☆本日行ったこと☆

7 がつ 11 にち

ひらがな・・・P21、22

すうじ・・・P25、26



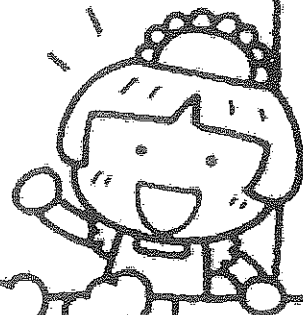
わーくぶっくのしゅくだい

7がつ11にち

ひらがな…P.41.42

すうじ…なし

かたかな…なし



※おうちのひとといっしょにおこない、らいしゅうもってきてください。

※できたらはなまるもつけてもらってください！！

ことば  
あそび

がっ  
にち

なまえ

「や」「ら」「わ」の ぎょうの  
ことばをかいて、ことばにあう えし  
せんで おすびまじよう。

7月11日  
しゅくはつ

ゆかた

ゆかた

れたす

れたす

れもん

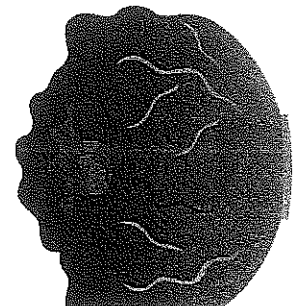
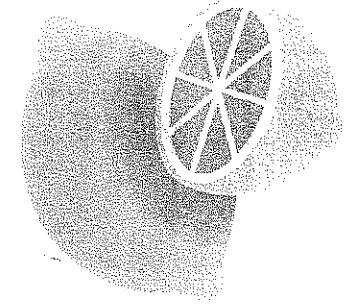
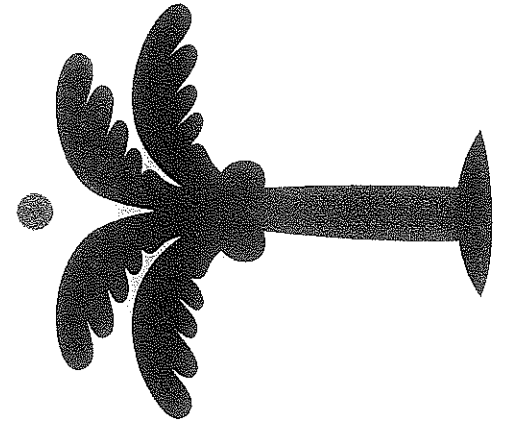
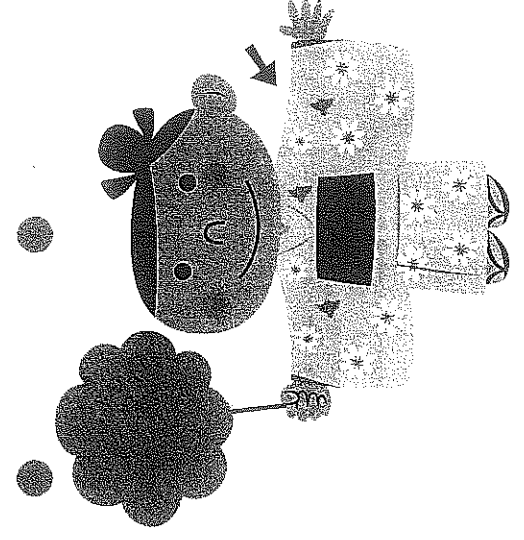
れもん

わたあめ

わたあめ

やしのか

やしのか

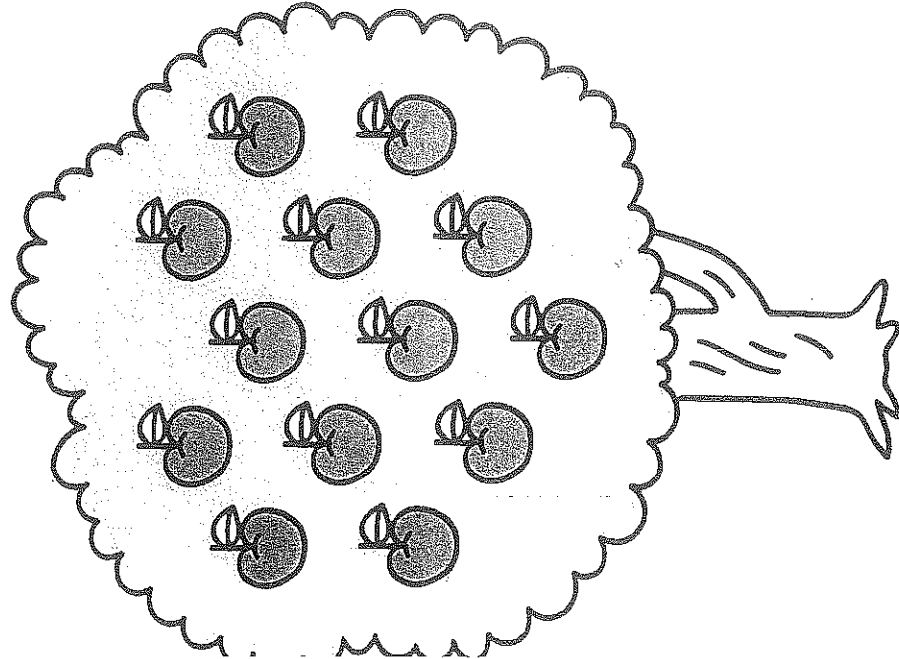


なまえ

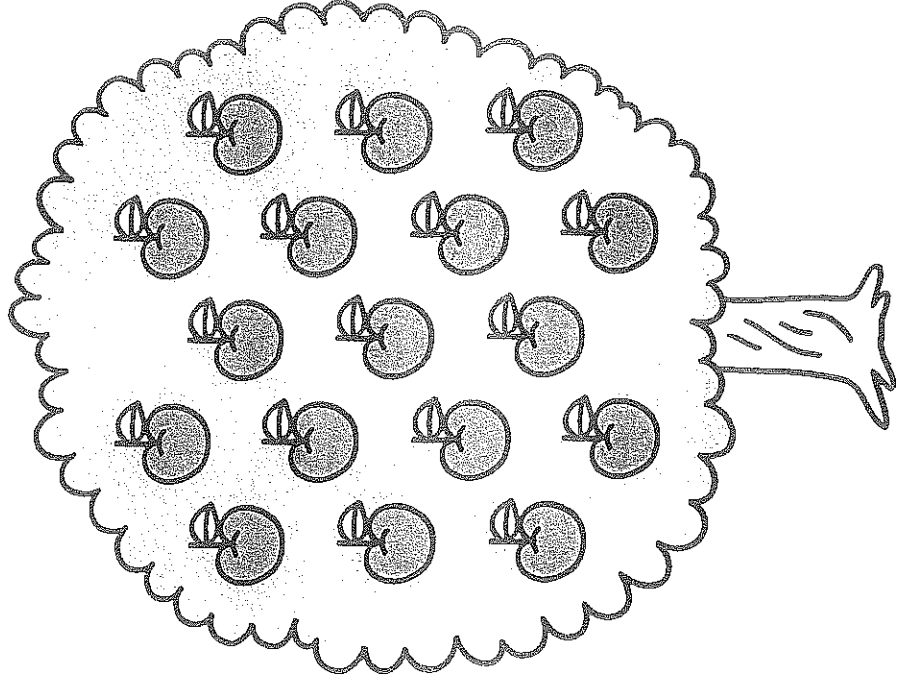
が っ に ち

□に ①の かずを かきましよう。  
いちばん おおいきに ○をつけましよう。①がワリにち  
しゅくだい

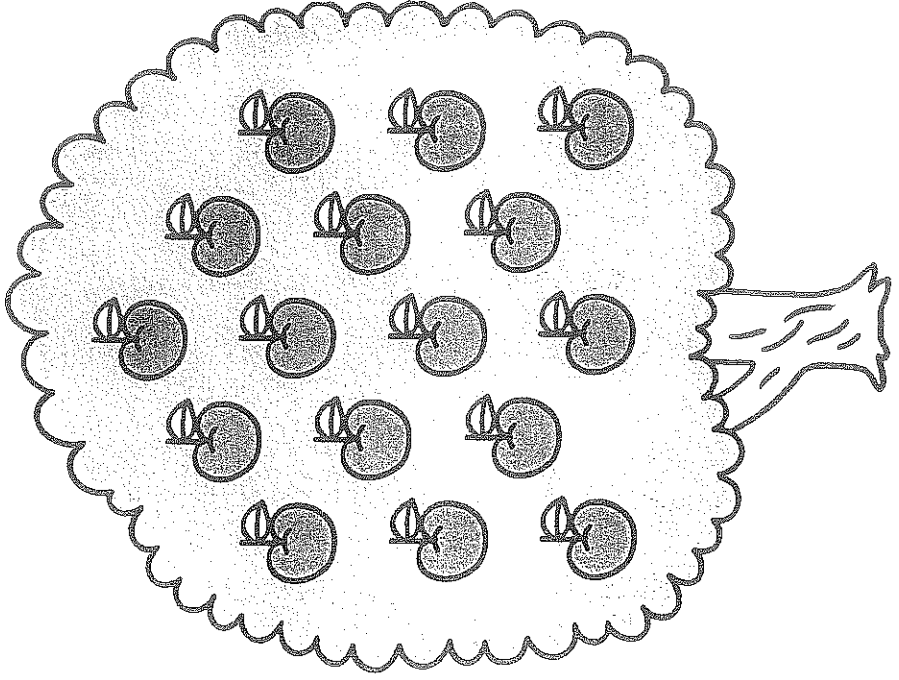
かず



2



2



2