

国語①	今週の学習	熟語の意味 (教科書P92、93)	できたら チェック	
	今週の宿題	●音読 (熟語の意味 教科書P92、93) ●日記 ●ドリルの王様 P71、72 (丸つけ、なおしも忘れずに)		
	来週の学習	まちがえやすい漢字 (教科書P102、103)		
国語②	今週の学習	4年生の新出漢字 (働・実・貸・治・芸・量)	できたら チェック	
	今週の宿題	「漢字の学習」の終わらなかったところ、次週の漢字テスト練習 (連絡票の裏)		
	来週の学習	4年生の新出漢字 (停・粉・冷・唱・堂)		
算数	今週の学習	直方体と立方体 (P91~95)	できたら チェック	
	今週の宿題	算数ドリル (下) 40, 41		
	来週の学習	直方体と立方体 (P96~98)		
理科 (選択)	今週の学習	季節と生き物 一年をふり返って (P140~145)	できたら チェック	
	今週の宿題	ドリルの王様P71、72 (69、70 生き物の一年間の観察)		
	来週の学習	春のおとずれ		
社会 (選択)	今週の学習	教科書p143~147	できたら チェック	
	今週の宿題	教科書p148~151の音読と語句ノート、ドリルの王様P75~78		
	来週の学習	教科書p148~151		
お知らせ		・先週お配りしました「選択教科 希望調査用紙」は、来週(27日)が提出締切となります。ご記入の上、お子様に持たせていただきますよう、よろしくお願いいたします。		
音読の宿題		おうちの人に聞いてもらって、読み終わったら書いてもらいましょう。1日1回を目標に!		
読んだところ		回数	最高!!◎ いいね!○ がんばろう△ 声の大きさ 読むはやさ 気持ち	おうちの人の サイン
土	熟語の意味			
日	〃			
月	〃			
火	〃			
水	〃			
木	〃			
金	〃			

西大和学園補習校四年
漢字テストはんい

32	2月20日 配布	2月27日 テスト
①	おとうと はたら もの	弟は働き者だ
②	みかんせい え	未完成の絵
③	がいこく つうか	外国の通貨
④	びょうき なお	病気が治る
⑤	がくげいかい しゅやく	学芸会の主役
⑥	みず りょう おお	水の量が多い
⑦	せいじ おこな	せい治を行う
⑧	たいじゅう はか	体重を量る
⑨	みらい しゃかい	未来の社会
⑩	かる ろうどう	軽い労働

西大和学園補習校四年
漢字テスト

名前	
①	おとうと は はたらきもの だ
②	みかんせい の え
③	がいこく の つうか
④	びょうき が なおる
⑤	がくげいかい の しゅやく
⑥	みず の りょう が おお
⑦	せいじ を おこな
⑧	たいじゅう を はかる
⑨	みらい の しゃかい
⑩	かるい ろうどう

西大和学園補習校四年
漢字テスト

31 名前	①	しあわせ を ねがう
	②	せんきよ の けっか
	③	きゆうきゆうしゃ が とおる
	④	さいてい きおん
	⑤	とおい おかしの やくそく
	⑥	て を しょうどく する
	⑦	れい を あげる
	⑧	はなたば を かう
	⑨	ひくい こえ で うたう
	⑩	いのち を すくう

2月20日テスト

西大和学園補習校四年
漢字テスト

31 名前	①	しあわせ を ねがう
	②	せんきよ の けっか
	③	きゆうきゆうしゃ が とおる
	④	さいてい きおん
	⑤	とおい おかしの やくそく
	⑥	て を しょうどく する
	⑦	れい を あげる
	⑧	はなたば を かう
	⑨	ひくい こえ で うたう
	⑩	いのち を すくう

熟語の意味 (じゆくご)

名前

木刀 (ぼくとう)	木の	流星 (りゅうせい)	流れる
等分 (とうぶん)	等しく分ける	温水 (おんすい)	温かい

★漢字の組み合わせに注目してみよう！

<p>①</p> <p>にている意味をもつ漢字</p> <ul style="list-style-type: none"> 加入 (か) 入る (い) 救助 (きう) 救う (きう) 岩石 (がん) 石 (いし) 	<p>②</p> <p>反対の意味をもつ漢字</p> <ul style="list-style-type: none"> 勝敗 (しょうばい) 勝つ (かち) 負ける (まけ) 売買 (ばいばい) 売 (う) 売 (か) 買 (か) 買 (う) 強弱 (きやうじやく) 強 (かち) 弱 (まけ)
<p>③</p> <p>上の漢字が下の漢字を修飾している</p> <ul style="list-style-type: none"> 花束 (か) 花の束 (か) 前進 (きん) 前に (きん) 清流 (せい) 流 (きう) 	<p>④</p> <p>「くを」 「く」に「」に当たる意味の漢字が下に来る</p> <ul style="list-style-type: none"> 消毒 (しょう) 毒を消す (しょう) 読書 (とく) 書を (とく) 帰国 (きこく) 国 (こく)

生き物の1年間の変化のようす

2016年2月20日

教科書 p.142-143 の図を見て、生き物の1年間の変化のようすをまとめよう。

・ヒキガエル



春：

夏：

秋：

冬：

・オオカマキリ



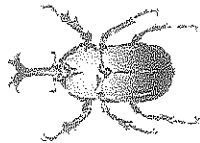
春：

夏：

秋：

冬：

・カブトムシ



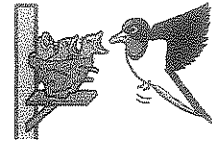
春：

夏：

秋：

冬：

・ツバメ



春：

夏：

秋：

冬：

・サクラ



春：

夏：

秋：

冬：

・ツルレイシ



春：

夏：

秋：

冬：

季節と生き物

2016年2月20日 4年 組 名前：

季節によって生き物のようすがかわりました。

春、夏、秋、冬のそれぞれの季節と生き物のようすを絵にかこう。